

## RX 60 Datos Técnicos

### Carretillas eléctricas

---

RX 60-60

RX 60-70

RX 60-80

RX 60-80/900



first in intralogistics

# RX 60-60/80 Carretilla eléctrica

## Facilitando el trabajo

Esta hoja de datos según la directiva VDI 2198 indica únicamente los valores técnicos del equipo de serie. El uso de neumáticos diferentes, mástiles distintos, dispositivos adicionales, etc. puede modificar los valores.



Identificación	1.1	Fabricante			STILL	STILL	STILL	STILL
	1.2	Denominación de tipo del fabricante			<b>RX 60-60</b>	<b>RX 60-70</b>	<b>RX 60-80</b>	<b>RX 60-80/900</b>
	1.2.1	Número de modelo del fabricante			6341	6342	6343	6344
	1.3	Accionamiento			Eléctrico	Eléctrico	Eléctrico	Eléctrico
	1.4	Manejo			Sentado	Sentado	Sentado	Sentado
	1.5	Capacidad nominal de carga	Q	kg	6000	7000	8000	8000
	1.6	Centro de gravedad de la carga	c	mm	600	600	600	900
	1.8	Distancia de la carga, centro del eje de accionamiento hasta la horquilla	x	mm	710	720	720	750
	1.9	Distancia entre ejes	y	mm	2285	2285	2285	2285
Peso	2.1	Peso en vacío (incl. batería)		kg	12032	12414	13282	15430
	2.2	Carga sobre el eje con carga	delante/detrás	kg	15860/2172	17702/1712	19311/1971	21306/2124
	2.3	Carga sobre el eje sin carga	delante/detrás	kg	6413/5619	6591/5823	6627/6655	7097/8333
Ruedas/chasis	3.1	Ruedas			Súper elásticas	Súper elásticas	Súper elásticas	Súper elásticas
	3.2	Tamaño de ruedas	delante	mm	355/50-20	8.25-15	315/70-15	315/70-15
	3.3	Tamaño de ruedas	detrás	mm	250-15	250-15	250-15	28 x 12,5-15
	3.5	Número de ruedas (x = tracción)	delante/detrás		2x/2	4x/2	4x/2	4x/2
	3.6	Ancho de vías	delante/detrás	b <sub>10</sub> /b <sub>11</sub>	mm	1364/1358	1510/1358	1561/1432
Dimensiones básicas	4.1	Inclinación del mástil/porta horquillas	adelante/atrás	α/β	°	5/8	5/8	5/8
	4.2	Altura de construcción		h <sub>1</sub>	mm	2710	2710	2710
	4.3	Elevación libre		h <sub>2</sub>	mm	150	150	150
	4.4	Elevación <sup>1</sup>		h <sub>3</sub>	mm	3550	3150	3150
	4.5	Altura total desplegado		h <sub>4</sub>	mm	4440	4240	4140
	4.7	Altura sobre el tejadillo protector (cabina)		h <sub>6</sub>	mm	2697	2697	2697
	4.8	Altura del asiento en términos de SIP		h <sub>7</sub>	mm	1719	1719	1719
	4.12	Altura del enganche		h <sub>10</sub>	mm	520/670	520/670	520/670
	4.19	Longitud total		l <sub>1</sub>	mm	4640	4660	4660
	4.20	Longitud, incl. parte posterior de la horquilla		l <sub>2</sub>	mm	3450	3460	3460
	4.21	Anchura total		b <sub>1</sub>	mm	1679	1996	2141
	4.22	Longitud de los brazos de horquilla		s/e/l	mm	70/150/1200	70/150/1200	70/150/1200
	4.23	Porta horquillas ISO 2328, clase/tipo A, B				ISO IV A	ISO IV A	ISO IV A
	4.24	Anchura del porta horquillas		b <sub>3</sub>	mm	1600	1800	1800
	4.31	Altura sobre el suelo debajo del mástil		m <sub>1</sub>	mm	220	220	220
	4.32	Distancia al suelo, en el centro de la distancia entre ejes		m <sub>2</sub>	mm	210	210	210
	4.34.1	Anchura del pasillo con paleta 1000 x 1200 transversal		A <sub>st</sub>	mm	4917	4927	4927
	4.34.2	Anchura del pasillo con paleta 800 x 1200 longitudinal		A <sub>st</sub>	mm	5117	5127	5127
Datos de rendimiento	4.35	Radio de giro		W <sub>a</sub>	mm	3007	3007	3007
	4.36	Distancia mínima al punto de giro		b <sub>13</sub>	mm	877	877	877
	5.1	Velocidad de traslación <sup>5</sup>	con/sin carga		km/h	14/17 // 18/20 <sup>4</sup>	14/17 // 18/20 <sup>4</sup>	14/17 // 18/20 <sup>4</sup>
	5.2	Velocidad de elevación <sup>5</sup>	con/sin carga		m/s	0,31/0,37 // 0,41/0,48 <sup>4</sup>	0,30/0,37 // 0,38/0,48 <sup>4</sup>	0,28/0,37 // 0,36/0,48 <sup>4</sup>
	5.3	Velocidad de descenso <sup>5</sup>	con/sin carga		m/s	0,56/0,52	0,53/0,42	0,53/0,42
	5.5	Tracción	con/sin carga		N	28788/29023	28674/28936	28468/28767
	5.6	Tracción máx.	con/sin carga		N	44000	44000	44000
	5.7	Peso del eje	con/sin carga		%	16,3/25,0	16,1/24,1	16,0/23,0
	5.8	Peso máx. del eje	con/sin carga		%	19,0/29,0	18,0/27,0	16,0/23,0
	5.9	Tiempo de aceleración (15 m) <sup>5</sup>	con/sin carga		s	7,3/6,2 // 6,3/5,8 <sup>4</sup>	7,5/6,5 // 6,4/5,9 <sup>4</sup>	7,7/6,6 // 6,7/5,9 <sup>4</sup>
	5.10	Freno de servicio				Mecánico/hidráulico	Mecánico/hidráulico	Mecánico/hidráulico
Motor eléctrico	6.1	Motor de traslación, potencia con S3 = 60 min		kW	2 x 10,5	2 x 10,5	2 x 10,5	2 x 10,5
	6.2	Motor de elevación, potencia con ED 15%		kW	2 x 21,0	2 x 21,0	2 x 21,0	2 x 21,0
	6.3	Batería según DIN 43531/35/36 A, B, C, no			DIN 43536 A	DIN 43536 A	DIN 43536 A	DIN 43536 A
	6.4	Tensión de la batería	U	V	80	80	80	80
	6.4.1	Capacidad de la batería K <sub>s</sub>		Ah	1120 (-1240) // 1085 <sup>4</sup>	1120 (-1240) // 1085 <sup>4</sup>	1120 (-1240)/1085 <sup>4</sup>	1120 (-1240) // 1085 <sup>4</sup>
	6.5	Peso de la batería		kg	2824	2824	2824	2824
	6.6	Consumo energético 45 ciclos de trabajo VDI/hora		kWh/h	12,6	14,5	16,0	17,7
	6.7	Capacidad de manejo <sup>5</sup>		t/h	354 // 358 <sup>4</sup>	412 // 434 <sup>4</sup>	462 // 492 <sup>4</sup>	456 // 476 <sup>4</sup>
	6.8	Consumo energético por capacidad de manejo		kWh/h	15,4 // 20,4 <sup>4</sup>	16,1 // 20,6 <sup>4</sup>	16,5 // 20,9 <sup>4</sup>	17,2 // 21,9 <sup>4</sup>
Otros	10.1	Presión de trabajo para accesorios		bar	250	250	250	250
	10.2	Caudal de aceite para accesorios		l/min	60	60	60	60
	10.7	Nivel de presión acústica L <sub>pAZ</sub> (puesto del conductor) <sup>2</sup>		dB(A)	<70	<70	<70	<70
		Vibración en el cuerpo humano: aceleración según EN 13059		m/s <sup>2</sup>	<0,7	<0,7	<0,7	<0,7
	10.8	Gancho de remolque, clase/tipo DIN			Perno	Perno	Perno	Perno

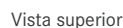
<sup>1</sup> La elevación nominal indicada tiene en cuenta la compresión de los neumáticos y las tolerancias del diámetro de los neumáticos

<sup>2</sup> Sin cabina. Valores diferentes con cabina

<sup>3</sup> Brazo de horquilla saliente no considerado

<sup>4</sup> Opcionalmente con batería refrigerada PowerPlusLife

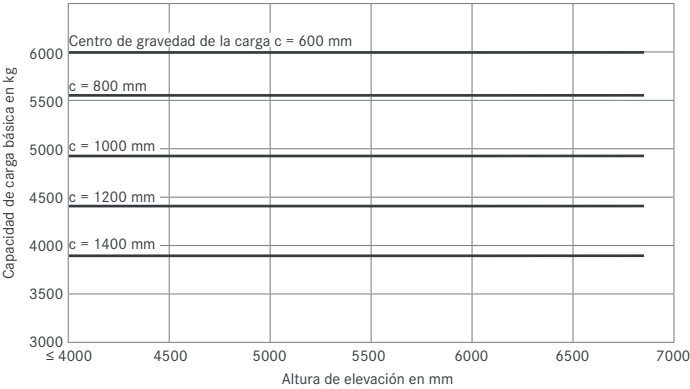
<sup>5</sup> Los valores se aplican a la carretilla standard y al modo Sprint permanente (sin pérdida de prestaciones por equilibrado de temperatura)

6.

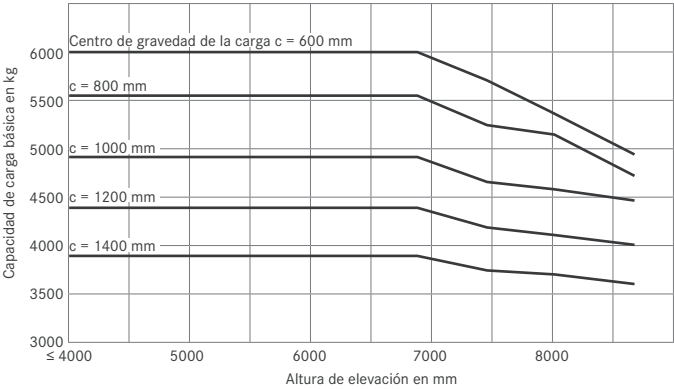
RX 60-60/80 Carretilla eléctrica

Capacidades básicas

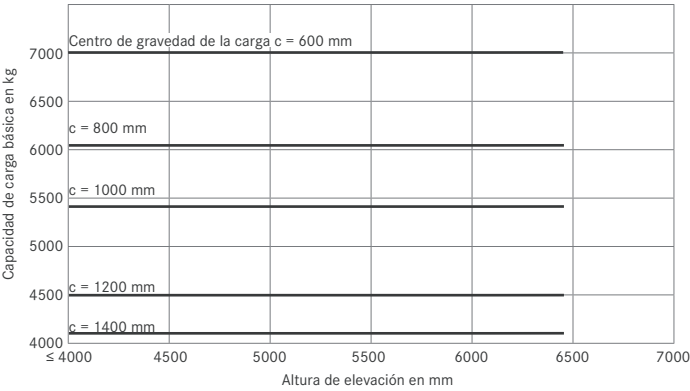
RX 60-60 Mastil Telescópico



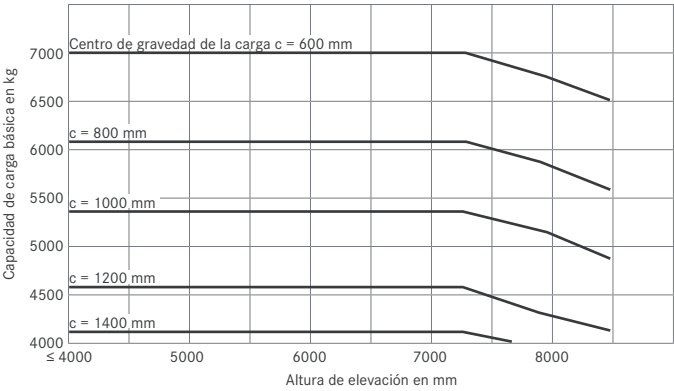
RX 60-60 Mástil Triple



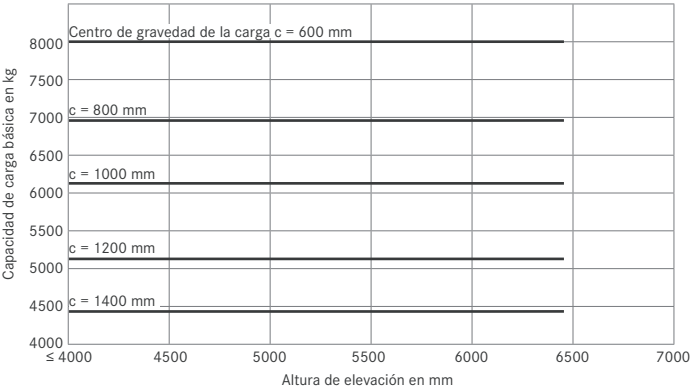
RX 60-70 Mastil Telescópico



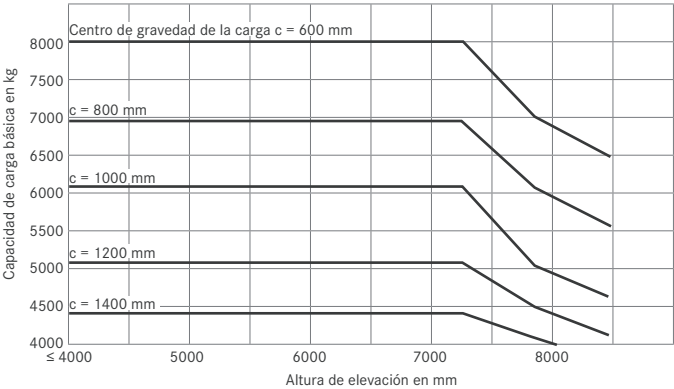
RX 60-70 Mástil Triple



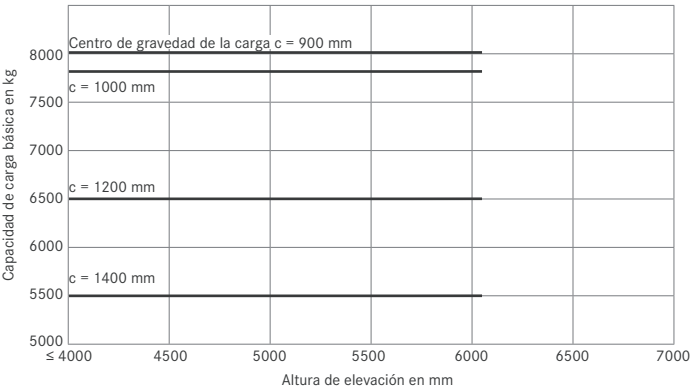
RX 60-80 Mastil Telescópico



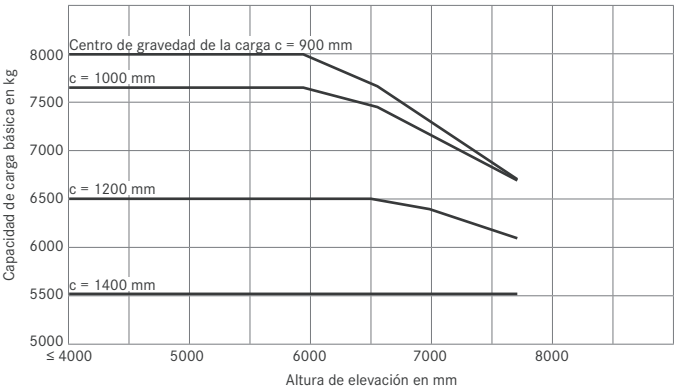
RX 60-80 Mástil Triple



RX 60-80/900 Mastil Telescópico



RX 60-80/900 Mástil Triple





## RX 60-60/80 Carretilla eléctrica

### Fotos detalladas



Manipulación sencilla de cargas pesadas en zonas con espacio reducido



Uso flexible tanto en el interior como en el exterior



Entrada y salida segura gracias a peldaños antideslizantes visibles desde arriba



Manejable y estable gracias a cojinete de péndulo elevado



Cambio rápido de batería con la transpaleta ECU 30



Elevada disponibilidad gracias al rápido cambio de la batería



Posiciones de mantenimiento fácilmente accesibles



Batería PowerPlusLife de duración extralarga

## RX 60-60/80 Carretilla eléctrica

### Facilitando el trabajo

#### Diseño compacto y excelente movilidad

La potente unidad de accionamiento eléctrico tiene un impacto muy bajo en el medioambiente y una elevada capacidad de manejo

Excelente visibilidad gracias al desplazamiento lateral de la cabina y a la posición elevada del asiento

Velocidad máxima de traslación de 20 km/h gracias a modo Sprint opcional y batería PowerPlusLife refrigerada

Las carretillas eléctricas de la serie RX 60-60/80 son motores sin emisiones. Tienen un rendimiento particularmente elevado, y son extremadamente compactas y maniobrables. El modelo estrella, la RX 60-80/900, eleva hasta ocho toneladas en anchos de pasillo de trabajo de solo 4999 mm con un centro de gravedad de la carga de 900 mm. Estas fuertes carretillas no generan emisiones tanto en interiores como en exteriores, y son un medio de transporte altamente eficiente, incluso en entornos húmedos y polvorientos.

La dirección sensible y la velocidad máxima de hasta 17 km/h de serie o hasta 20 km/h en modo Sprint opcional con batería PowerPlusLife, garantizan un alto rendimiento de trabajo.

Tanto en el caso de transportistas como de sectores de fabricación, de manipulación de cargas pesadas o de carga y descarga rápida de camiones, su elevado rendimiento, su sistema hidráulico de precisión y su ergonomía de carretilla bien concebida convierten al modelo RX 60 más robusto en un asistente de almacén inigualable.



## Equipamiento amplio

### Potencia

- Capacidad de carga nominal de hasta ocho toneladas con un centro de gravedad de la carga de 900 mm
- Accionamiento trifásico de 80 V sin mantenimiento
- Rotación de mercancías efectiva gracias a la elevada velocidad de traslación de hasta 17 km/h, o 20 km/h con la batería PowerPlusLife opcional refrigerada por aire
- Suficiente energía para el uso en régimen de varios turnos gracias a la batería de alta capacidad de 1240 Ah y cambio de batería lateral
- Batería refrigerada por aire de duración extralarga

### Precisión

- Óptima configuración de la unidad de accionamiento y control hidráulico para elegir entre el máximo rendimiento de rotación o la máxima eficiencia
- La velocidad, la aceleración y el frenado pueden ajustarse individualmente
- Manejo sensible y control sin escalonamiento de la velocidad de elevación gracias a la tecnología de válvulas proporcionales sumamente moderna
- La cabina del conductor desplazada lateralmente brinda una óptima visibilidad de las cargas para permitir un manejo con precisión de la carga
- Control intuitivo con pedal único

### Ergonomía

- La espaciosa y cómoda cabina del conductor puede configurarse individualmente
- Control de potencia hidráulica con volante de dirección pequeño, desplazado óptimamente a la izquierda
- Columna de dirección estrecha y ajustable sin molestos instrumentos de pantalla
- Pantalla central y unidad de control en el campo de visión del conductor

- Generoso espacio de almacenaje en las áreas derecha y trasera de la estación de trabajo
- Concepto de funcionamiento coherente en toda la serie RX
- Conceptos de control ajustables individualmente (minipalanca, Fingertip o joystick)
- Entrada y salida sencilla y segura

### Dimensiones compactas

- Los tamaños compactos de la carretilla y la excelente movilidad permiten anchuras de pasillos de trabajo de menos de cinco metros
- Los bastidores estrechos de la carretilla permiten una elevación eficiente de bloques con las horquillas

### Seguridad

- Perfecta visibilidad gracias al asiento del conductor más elevado, la cabina del conductor desplazada lateralmente, la amplia ventana en el tejadillo y el pilar en C en la parte trasera
- Niveles óptimos de seguridad gracias al bajo centro de gravedad de la carretilla y el eje de dirección con cojinete oscilante elevado
- El parabrisas trasero calefactado eléctricamente asegura una visibilidad clara en entornos fríos
- El bajo centro de gravedad de la carretilla y un eje de dirección de pivote pendular aseguran una óptima visibilidad
- Excelente estabilidad de la carretilla al tomar curvas, sin necesita de asistencia electrónica
- Freno de láminas en baño de aceite, exento de desgaste

### Responsabilidad medioambiental

- Bajos costes operativos gracias al bajo consumo energético en todos los ciclos operativos y a largos intervalos de mantenimiento
- El modelo de eficiencia Blue-Q ahorra hasta un diez por ciento de energía simplemente pulsando un botón sin ninguna pérdida de rendimiento
- Más del 95 por ciento de los materiales instalados son reciclables

# RX 60-60/80 Carretilla eléctrica

## Variantes de equipamiento



		RX 60-60	RX 60-70	RX 60-80	RX 60-80/900
Asiento del conductor	Bajos costes operativos gracias al bajo consumo energético en todos los ciclos operativos y a largos intervalos de mantenimiento	●	●	●	●
	Tejadillo protector de acero	●	●	●	●
	Cabina de protección contra la intemperie, con toldo o integral	○	○	○	○
	Parabrisas delantero y ventanas trasera y delantera tintadas, sistema limpia parabrisas	○	○	○	○
	Control por pedal simple	●	●	●	●
	Control por pedal doble	○	○	○	○
	Soportes y soporte para bebidas integrados	●	●	●	●
	Pantalla y teclas de función protegidas contra salpicaduras	●	●	●	●
	Soporte para escribir con carpeta sujeta papeles (extraíble)	○	○	○	○
	Grammer MSG 65 con revestimiento de cuero sintético	●	●	●	●
	Revestimiento textil, suspensión neumática, revestimiento de cuero sintético, apoyo lumbar, prolongación del respaldo regulable en altura y calefacción de asiento	○	○	○	○
	Asidero en la barra del tejadillo protector, detrás a la derecha	●	●	●	●
	Placa amortiguadora horizontal para el asiento del conductor, para reducir al mínimo las vibraciones en el cuerpo humano	○	○	○	○
	Bolsillo para documentos en el respaldo del asiento	○	○	○	○
	Tejadillo interior con iluminación interior	○	○	○	○
	Radio/reproductor de MP3 con conexión USB	○	○	○	○
	Vísera parasol y persiana	○	○	○	○
	Calefacción eléctrica de 1500 W incl. tobera de deshielo	○	○	○	○
	Versión para entornos fríos, pantalla y aceite hidráulico aptos para el uso hasta -30 grados	○	○	○	○
Mástil	Mástil con buena visibilidad en versión telescópica	○	○	○	○
	Mástil con buena visibilidad en versión Triple	○	○	○	○
	Rejilla de protección de la carga	○	○	○	○
	Posición vertical del mástil	○	○	○	○
	Acumulador hidráulico en el cilindro de elevación para la amortiguación de asientos de presión en el sistema hidráulico	○	○	○	○
	Ángulo de inclinación 5/8 grados, inclinación delantera/trasera	●	●	●	●
Ruedas	Protección de los cilindros de inclinación contra polvo y humedad por medio de fuelles	○	○	○	○
	Ruedas súper elásticas simples, sistema SIT	●	—	—	—
Sistema hidráulico	Ruedas súper elásticas dobles, sistema SIT	○	●	●	●
	Bomba hidráulica silenciosa	●	●	●	●
	Tecnología de válvulas proporcionales para movimientos especialmente sensibles	●	●	●	●
	Opciones de parametrización individuales para funciones hidráulicas	●	●	●	●
	Minipalancas con reposabrazos, dos palancas	●	●	●	●
	Minipalancas con reposabrazos, 3 o 4 palancas, fingertips o joystick	○	○	○	○
Unidades de accionamiento	Elevada velocidad de elevación en el potente modo Sprint	○	○	○	○
	Cinco programas de conducción	●	●	●	●
	Rápida aceleración y velocidad de traslación hasta 20 km/h en el potente modo Sprint	○	○	○	○
	Programa de ahorro energético Blue-Q	●	●	●	●
	Aceleración y marcha atrás suaves y continuas	●	●	●	●
	Unidades de accionamiento exentas de mantenimiento para traslación, dirección y elevación	●	●	●	●
Freno	Componentes encerrados para protegerlos del polvo y la humedad	●	●	●	●
	Contador de horas de funcionamiento únicamente con el motor de traslación y de elevación en marcha	●	●	●	●
	Freno de láminas en baño de aceite, exento de desgaste	●	●	●	●
	Recuperación de energía durante el frenado	●	●	●	●
Seguridad	Freno de estacionamiento hidráulico	●	●	●	●
	Centro de gravedad bajo de la carretilla y dirección con cojinete oscilante elevado para la máxima estabilidad	●	●	●	●
	Rejilla protectora en el tejadillo	○	○	○	○
	Sistema de retención EasyBelt para la colocación y la retirada rápida del cinturón de seguridad	○	○	○	○
	Posiciones de mantenimiento fácilmente accesibles	●	●	●	●
	Sistema de retención con puerta con estribo a la izquierda	○	○	○	○
	Faro de trabajo y luces en versión LED	○	○	○	○
	Limitador de velocidad ajustable por el conductor	○	○	○	○
	Dispositivo de advertencia STILL Safety Light, punto luminoso azul	○	○	○	○
	Sistema ATC (Assistance Truck Control) para salida/estacionamiento seguros, control del cinturón en el asiento	○	○	○	○
	Medición de la carga con una precisión de ±2%	○	○	○	○
	FleetManager: derecho de acceso, detección de choque, informes	○	○	○	○

● Estándar   ○ Opcional   — No disponible

STILL, S.A.  
Pol. Ind. Gran Vía Sud  
c/Primer de Maig, 38-48  
E-08908 L'HOSPITALET LL.  
Teléfono: +34/933 946 000  
Fax: +34/933 946 019  
info@still.es

**Para más información véase:**  
**[www.still.es](http://www.still.es)**

STILL, Sevilla  
C<sup>a</sup> Sevilla-Málaga, Km. 4  
E-41500 Alcalá de Guadaira  
Teléfono: +34/055 630 631  
Fax: +34/955 631 957  
info@still.es

STILL, Madrid  
c/Coto Doñana, 10  
Area Empresarial Andalucía Sector, 1  
E-28320 Pinto  
Teléfono: +34/916 654 740  
Fax: +34/916 913 398  
info@still.es

Se certifica a STILL en las siguientes  
áreas: Gestión de la calidad,  
seguridad ocupacional, protección  
medioambiental y utilización de la  
energía.

