

LA SERIE VERACITOR™ VX 1600kg a 3500kg

**Toda la verdad**









## LA SERIE VERACITOR™ VX

# Contenidos

<b>La verdadera solución</b>	<b>5</b>	<b>Verdadera rentabilidad</b>	<b>12</b>
		■ Bajo coste de propiedad	
<b>Verdadera fiabilidad</b>	<b>6</b>	<b>Verdadera capacidad de servicio</b>	<b>14</b>
■ Fiabilidad		■ Máximo acceso	
■ Tren de potencia			
■ Reducción del desgaste general		<b>Elecciones y versatilidad</b>	<b>16</b>
■ Sistema de refrigeración innovador		■ Capacidades técnicas	
■ Administrador del sistema del vehículo Intellix VSM™		■ Especificaciones del motor	
<b>Verdadera productividad</b>	<b>8</b>	<b>Características más destacadas y opciones</b>	<b>18</b>
■ Rendimiento		■ Fiabilidad	
■ Cinco opciones de motor		■ Productividad	
■ Quatro opciones de transmisiones		■ Ergonomía	
<b>Verdadera comodidad</b>	<b>10</b>	■ Coste de propiedad	
■ Ergonomía inteligente		■ Servicio	
■ Opciones de palancas de control hidráulicas			
■ Sistema de desaceleración automático			
■ Soporte del tanque de GLP EZ™			









LA VERDADERA SOLUCIÓN

## La serie Veracitor™ VX de Yale

Yale ha realizado una inversión importante en personas, procesos y equipos capitales para ofrecer esta innovadora serie de carretillas con motor de combustión interna. Todos los modelos de la gama Veracitor™ VX han sido diseñados utilizando componentes comunes a fin de simplificar el mantenimiento operativo y ofrecer paquetes de productividad a medida para satisfacer las necesidades del cliente. Cada una de las carretillas demuestra el compromiso total de Yale hacia el diseño innovador, pruebas exhaustivas, alta calidad, componentes avanzados y fabricación superior. El liderazgo de mercado de la empresa en el sector de la manipulación de materiales se ha logrado a través de un amplio programa de investigación realizado entre clientes existentes y posibles, operarios de carretillas elevadoras y expertos en ergonomía y biométrica. La serie Veracitor™ VX de Yale ofrece fiabilidad, productividad y comodidad para los operarios, así como la mejor relación calidad-precio para los clientes, gracias al inmejorable coste de propiedad. Esta es la razón por la que todas las carretillas Yale de la serie Veracitor™ VX son una solución verdadera para las necesidades de manipulación de materiales de hoy día.



## VERDADERA FIABILIDAD

**Fiabilidad**

## VERDAD NÚM. 1

Nuestro innovador sistema de refrigeración permite lograr temperaturas de funcionamiento drásticamente más bajas, además de tiempos de funcionamiento mucho más largos.

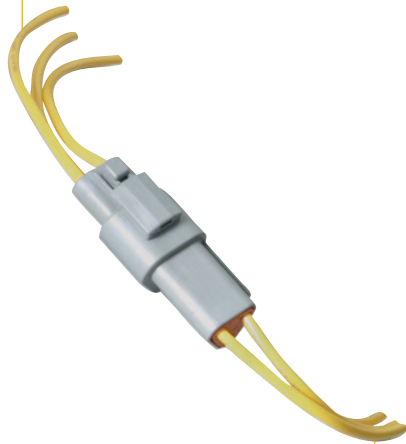
Las carretillas elevadoras Yale de la serie Veracitor™ VX han sido diseñadas y fabricadas de forma que sean las más fiables en el mercado de hoy día. Esta fiabilidad no solo se pone de manifiesto a lo largo de toda la serie Veracitor™ VX, sino también a través del asesoramiento experto de Yale, la disponibilidad de piezas 24 horas al día y la garantía más completa del sector. La serie Veracitor™ VX puede reducir el tiempo de inactividad de la máquina hasta en un 30%, comparado con los principales competidores, mientras que la fiabilidad de clase mundial se logra en cuatro áreas clave.

**Tren de potencia**

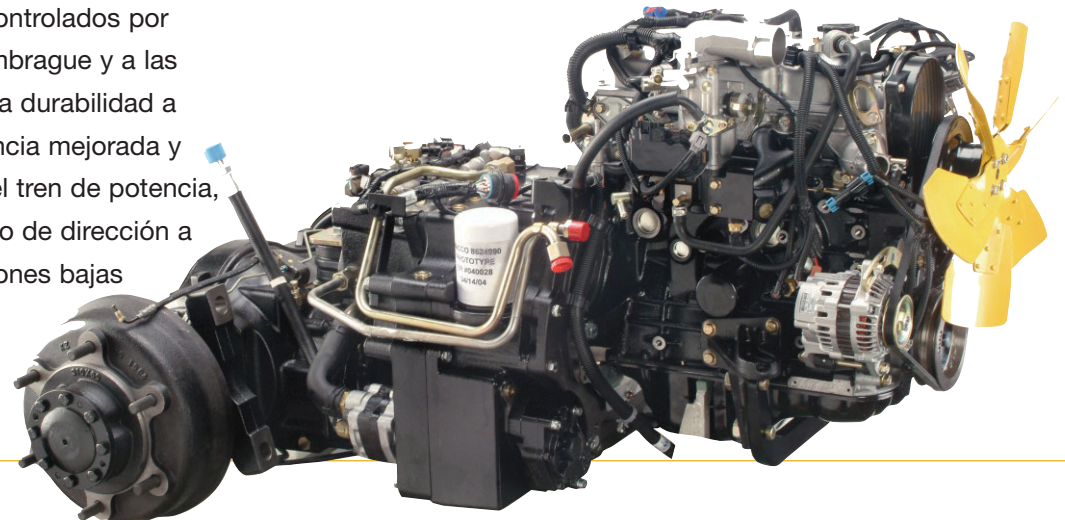
El fiable y robusto tren de potencia ofrece una durabilidad sin igual gracias al motor y a la transmisión controlados por ordenador, a los robustos paquetes del embrague y a las especialmente robustas marchas y ejes. La durabilidad a largo plazo se logra a través de una vigilancia mejorada y con sistemas opcionales de protección del tren de potencia, que por ejemplo protegen contra el cambio de dirección a alta velocidad. Los motores ofrecen emisiones bajas además de acceso fácil durante el mantenimiento.

**Reducción del desgaste general**

Yale ha elevado los estándares en cuanto a la capacidad de servicio de las carretillas elevadoras y la serie Veracitor™ VX goza de las clasificaciones de servicio más altas del sector. La serie Veracitor™ VX ofrece funciones electrónicas fiables y conexiones herméticas, lo que permite que toda la carretilla pueda limpiarse a presión. Los sensores de efecto Hall llevan componentes de estado sólido accionados magnéticamente y están totalmente aislados del entorno.



Conexiones eléctricas herméticas







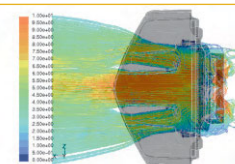
### Sistema de refrigeración innovador

El sistema de refrigeración funciona a temperaturas más bajas. Esto ofrece una mejora importante del caudal de aire de refrigeración, que a su vez incrementa la vida útil de los componentes y reduce al mínimo el riesgo de sobrecalentamiento durante las aplicaciones de uso pesado. Los conductos y los túneles de alto volumen optimizados permiten que las carretillas elevadoras Veracitor™ VX funcionen durante más tiempo en un estado más frío. Los radiadores están totalmente montados contra choques para mayor durabilidad.

Las juntas tóricas instaladas en todas las conexiones hidráulicas de alta presión eliminan la necesidad de aplicar compuestos sellantes para roscas, lo que da como resultado empalmes libres de fugas. Un sistema superior de filtrado incrementa la duración de todos los componentes hidráulicos.

### Administrador del sistema del vehículo Intellix VSM™

Este innovador y muy avanzado ordenador interno regula el motor y la transmisión, vigilando y protegiendo a la carretilla elevadora y está completamente aislado del entorno, lo que evita el ingreso de agua y suciedad. Las funciones electrónicas con tecnología CANbus reducen la complejidad del cableado, que ha sido encaminado lejos de las fuentes de calor.



El caudal de aire maximizado mejora la refrigeración



Radiador refrigerador combinado  
2000kg – 3500kg



Radiador de onda cuadrada  
1600kg – 2000kg



Juntas tóricas en todas las conexiones  
hidráulicas de alta presión

## VERDADERA PRODUCTIVIDAD

### Rendimiento

Todas y cada una de las facetas de las carretillas elevadoras Veracitor™ VX han sido ideadas a fin de reforzar el rendimiento e incrementar la productividad. Aún más, los modelos Productivity, Value, y Base de Yale han sido diseñados para satisfacer y superar los requerimientos específicos de las aplicaciones del cliente. Los ahorros de costes de productividad se logran a través de la reducción de los gastos operativos de la carretilla, de la mano de obra y de las horas extraordinarias, además de lograr ahorros adicionales gracias al incremento de la productividad.

Las carretillas elevadoras de la serie Veracitor™ VX de Yale han

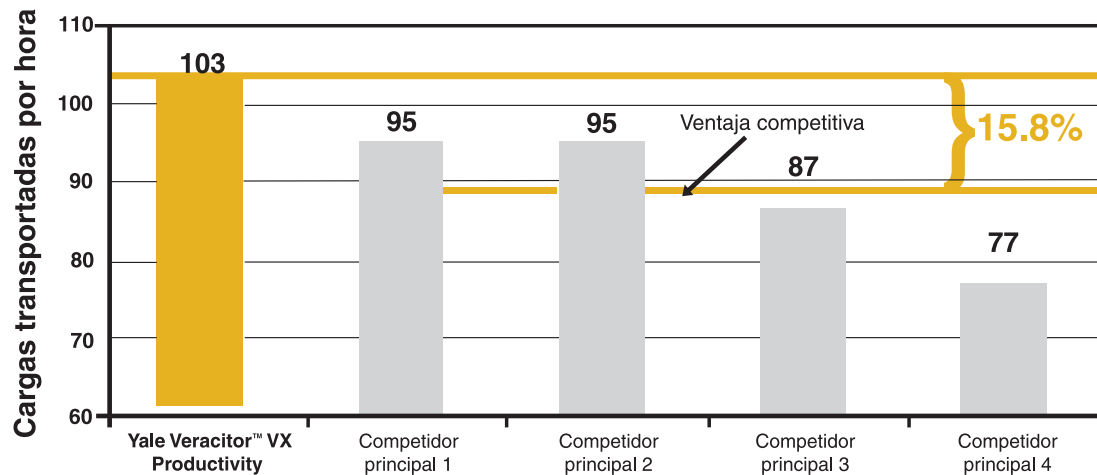
#### VERDAD NÚM. 2

Estabilidad continua.  
El sistema CSE mejora la estabilidad lateral y refuerza la confianza del conductor.

superado a las máquinas de los principales competidores durante ciclos de prueba idénticos. La combinación de opciones de motores y transmisiones permite que las carretillas elevadoras se personalicen según las aplicaciones específicas de los clientes. El modelo Yale Productivity (Productividad) ofrece el máximo rendimiento para aplicaciones de uso pesado. El modelo Yale Value (Económico) ofrece un rendimiento excelente para aplicaciones de uso ligero y medio y se ha optimizado a fin de ofrecer el coste de funcionamiento por hora más bajo. El modelo Yale Base (Básico) ofrece un rendimiento de primera clase para aplicaciones normales y ha sido diseñado para reducir al mínimo el coste de adquisición del cliente sin comprometer el rendimiento.

#### Cinco opciones de motor

La serie Veracitor™ VX de Yale ofrece una variedad de opciones de productividad. Estos ofrecen múltiples niveles de rendimiento y costes de funcionamiento superiores.



	1600kg – 2000kg	2000kg – 3500kg
<b>Motores de GLP</b>	2.0L Mazda	2.0L Mazda 2.2L Mazda 2.4L GM
<b>Motores Diesel</b>	2.6L Yanmar	2.6L Yanmar 3.3L Yanmar



### Quatro opciones de transmisiones

1600kg – 2000kg:	Eléctrica de serie Techtronix 100™
2000kg – 3500kg:	Eléctrica de serie Techtronix 100™ Techtronix 200™ Techtronix 200X

Todas ellas incluyen velocidad de avance lento electrónica suave, cambios electrónicos y entrecierre neutro de arranque/freno. La transmisión Techtronix™ también maximiza el descenso en rampa controlado, limitando el desplazamiento a 75 mm por segundo. Las funciones hidráulicas de velocidad automática con control automático de la velocidad de avance lento (en la transmisión Techtronix 200™/200X) aumenta automáticamente la velocidad del motor cuando se accionan las funciones hidráulicas, al tiempo que mantienen el control de la velocidad del vehículo. La gestión de la respuesta del acelerador incrementa la eficacia del operario.

El sistema de mejora continua de la estabilidad (CSE), mejora la estabilidad lateral de la carretilla con un sencillo diseño que no precisa mantenimiento ni compromete el desplazamiento sobre pavimentos desiguales.

#### VERDAD NÚM. 3

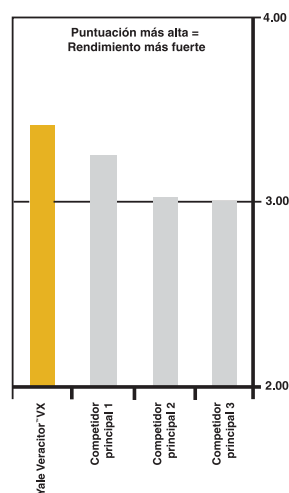
El sistema Intellix VSM (Administrador del sistema del vehículo) maximiza la eficacia del conductor y reduce el tiempo de inactividad de la máquina.





# VERDADERA COMODIDAD

## Ergonomía inteligente



La verdad es que los operarios prefieren las carretillas elevadoras Veracitor™ VX. Los resultados obtenidos durante una encuesta realizada entre una muestra representativa de operarios de carretillas elevadoras lo confirma\*. La comodidad se ha visto mejorada gracias al innovador diseño del compartimiento del operario.

El nuevo asiento de suspensión total FLM80 junto con el tren de potencia aislado proporciona los mejores niveles de vibración en todo el cuerpo dentro de su clase, con un valor de  $0.6\text{m/s}^2$ , asegurando que el carretillero siga manteniendo su confort y productividad a lo largo de todo el turno de trabajo y ayudando a reducir su fatiga, así como sus dolores y molestias.

El mástil HiVis de Yale y la posición alta de conducción ofrecen al operario una visibilidad panorámica sin igual. Otras características clave incluyen: la altura optimizada del peldaño, mayor espacio libre de hombro, acceso fácil por el lado derecho y mandos diseñados ergonómicamente.

La comodidad de conducción en marcha atrás ha sido mejorada mediante la introducción de una cómoda manivela de conducción completa con botón de claxon, óptimamente situada en la pata del tejadillo trasero, mientras que la combinación de manivela de conducción de marcha atrás y el asiento giratorio dan como resultado un entorno de trabajo cómodo y seguro. Una rueda de conducción más pequeña y la columna de dirección infinitamente ajustable acomodan operarios de todos los tamaños.

\*Fuente: Ergonomic Centre of North Carolina, USA.





La altura baja del peldaño facilita la subida y la bajada al puesto de conducción. Las palancas hidráulicas manuales de serie montadas en el capó también permiten entrar/salir del puesto de conducción desde el lado derecho. El diseño redondeado del tejadillo de Yale ofrece mayor espacio para el hombro al entrar en la cabina, además de más espacio vertical.

#### Opciones de palancas de control hidráulicas

La opción de minipalancas electrohidráulicas Accutouch de Yale ofrece un diseño ergonómico excelente y palancas accesibles con mayor facilidad. Esto significa que hay que aplicar un esfuerzo considerablemente menor para su manejo en comparación con las palancas hidráulicas manuales. El reposabrazos totalmente ajustable tiene un diseño contorneado para obtener el máximo confort y flexibilidad además de reducir al mínimo las tensiones musculares y de las articulaciones; y - además de las funciones hidráulicas - lleva una bocina y un interruptor direccional, asegurando que todas las funciones clave de la carretilla estén siempre fácilmente accesibles.

#### Sistema de desaceleración automático

El sistema de desaceleración automático (ADS), que es una característica de serie de las transmisiones Techtronix de Yale, reduce el uso del pedal del freno y por ende, la fatiga en las piernas del operario.

#### Soporte del tanque de GLP EZ™

El soporte del tanque EZ™ opcional es una característica adicional del soporte giratorio de serie. El tanque de PL oscila y baja aproximadamente 60 grados, lo que facilita la desinstalación y la instalación sin esfuerzo.

#### VERDAD NÚM. 4

El sistema de desaceleración automático (ADS) reduce el uso del freno, lo que da como resultado menos cambios de las zapatas del freno y costes de servicio más bajos.





## VERDADERA RENTABILIDAD

**Bajo coste de propiedad**

El precio de compra de una carretilla elevadora es solamente una parte muy pequeña del coste general. El coste de propiedad supone el porcentaje más grande del gasto e incluye elementos como los costes de mantenimiento periódico, reparaciones no programadas, neumáticos, frenos y combustible.

Los técnicos de Yale han centrado sus esfuerzos en ofrecer al cliente ahorros de costes con opciones adicionales de motores

y transmisiones, eficacia hidráulica mejorada y una capacidad de servicio de primera clase. El modelo de carretilla Veracitor™ VX Value ofrece ahorros de costes muy importantes frente a máquinas competidoras.

La fiabilidad de clase mundial de la serie Veracitor™ VX ha reducido al mínimo los costes de funcionamiento mediante la selección de configuraciones robustas del tren de fuerza, modernizaciones en el diseño del radiador, funciones electrónicas fiables y funciones hidráulicas verdaderamente sobresalientes.



## VERDAD NÚM. 5

Sistema Intellix VSM (Administrador del sistema del vehículo) es un ordenador de diagnósticos que maximiza el tiempo de actividad de la máquina, vigilando y protegiendo todas las funciones clave.

Las transmisiones Techtronix™ ofrecen costes mejorados de neumáticos y combustible, gracias a los cambios direccionales controlados. Las diversas opciones de motores que ofrece Yale contribuyen a reducir los costes de funcionamiento. Los motores de GLP Mazda 2.0L, 2.2L y GM 2.4L, en combinación con los motores de diesel Yanmar 2.6L y 3.3L, ofrecen una eficacia energética sobresaliente y un rendimiento competitivo.

El sistema hidráulico con detección de carga disponible ofrece una mayor eficiencia operativa, ya que el motor solamente suministra potencia a las bombas hidráulicas cuando es necesario. Esto proporciona un mejor grado de respuesta y una mayor aceleración, lo que ayuda a maximizar la productividad y a reducir el consumo de combustible con la consiguiente reducción de los costes totales de explotación.

El sistema Intellix VSM™, el administrador inteligente del sistema del vehículo, maximiza la eficacia del conductor gestionando los cambios de dirección rápidos que reducen los giros y el desgaste de los neumáticos. El sistema Intellix VSM™ maximiza el tiempo de actividad de la máquina, vigilando y protegiendo las funciones más importantes de la carretilla.



**VERDAD NÚM. 6**

Nuestros y robustos paquetes del embrague duran tres veces más que los sistemas de embrague normales, lo que le ahorra tiempo y dinero.

La duración del freno se ha visto mejorada en gran medida gracias al sistema de desaceleración automático opcional (ADS), que reduce automáticamente la velocidad de la carretilla al soltar el pedal del acelerador. Esta acción minimiza el uso del freno y reduce la fatiga del operario y los costes asociados con los frenos.

El modelo de carretilla Productivity de Yale lleva frenos sumergidos en baño de aceite y ofrece ventajas operativas en entornos difíciles e intensivos.

Yale ha mejorado la capacidad de servicio de la serie Veracitor™ VX, reduciendo los costes de la mano de obra asociados con el mantenimiento periódico y las reparaciones no programadas. Las carretillas elevadoras Veracitor™ VX ofrecen el mejor acceso de servicio de su clase con una capota de una sola pieza que se abre hacia atrás y ofrece acceso del capó al contrapeso. La placa del piso puede retirarse fácilmente sin utilizar herramientas y ofrece acceso total al tren de potencia. Las verificaciones diarias simplificadas y los requerimientos de servicio reducidos dan como resultado costes de mantenimiento más bajos.

**VERDAD NÚM. 7**

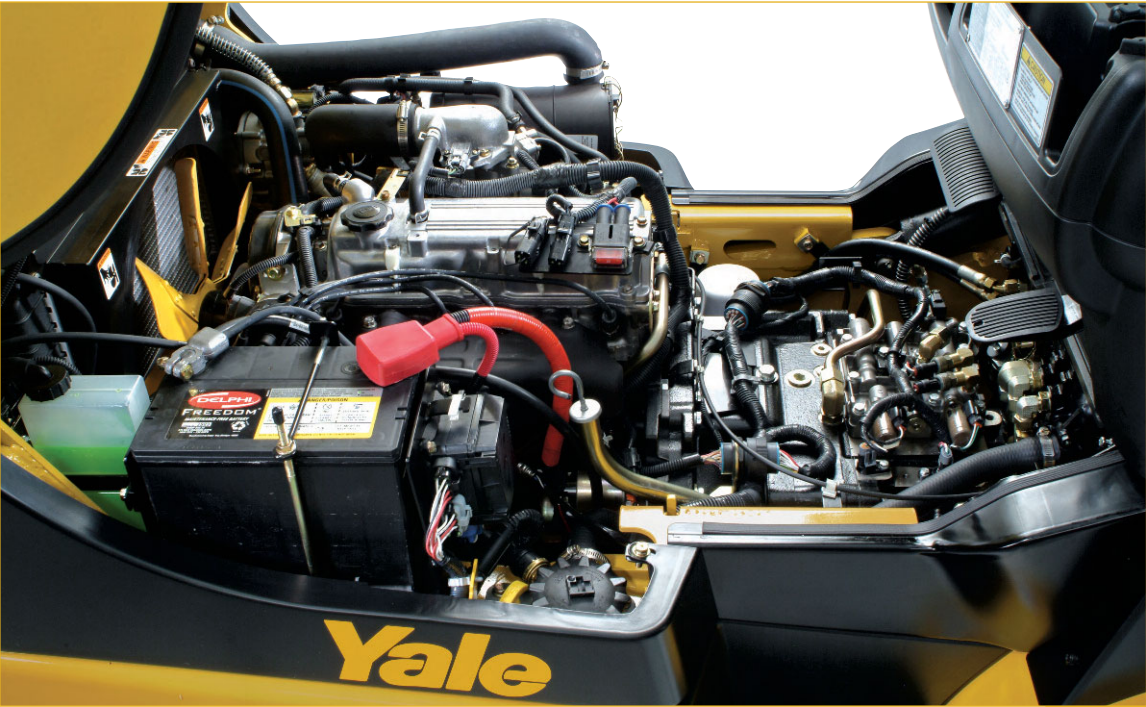
Nuestra exclusiva transmisión Techtronix ofrece inversión de potencia controlada eliminando los giros de los neumáticos y ampliando la duración de los mismos.



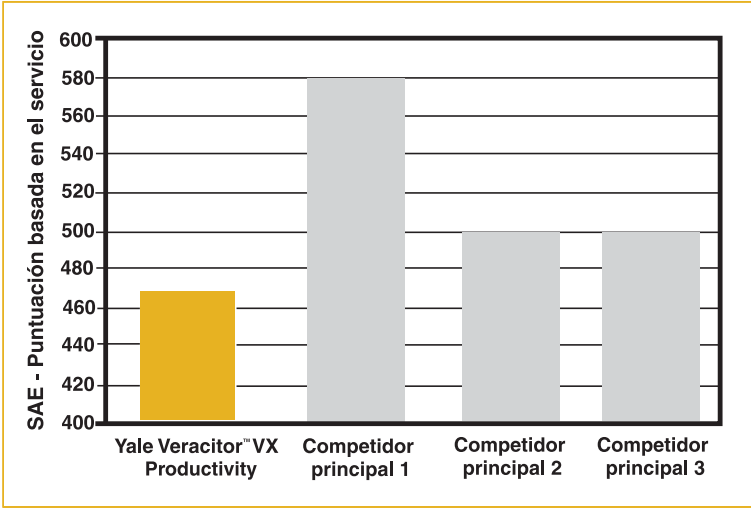


# VERDADERA CAPACIDAD DE SERVICIO

La serie Veracitor™ VX ha sido diseñada a fin de facilitar el servicio lo máximo posible, además de necesitar menos mantenimiento. Desde la capota de una pieza que se abre hacia atrás y diagnósticos internos hasta la disponibilidad de piezas más completa del sector, la serie de carretillas elevadoras Veracitor™ VX establece nuevos estándares en cuando a capacidad de servicio.



VERDAD NÚM. 8  
Ofrecemos el programa de piezas de repuesto más amplio y fiable disponible en el sector, lo que maximiza su productividad.



Utilizando tecnología de vanguardia y plantas de fabricación superiores, los ingenieros de Yale ofrecen los índices de servicio más altos del sector. La tabla que aparece abajo representa el índice basado en la Society of Automotive Engineers (SAE), que valora la velocidad y la dificultad de más de 30 rutinas de servicio. La puntuación más baja indica una capacidad de servicio más fácil.

Fuente: Centro de desarrollo de carretillas contrapesadas de NMHG.

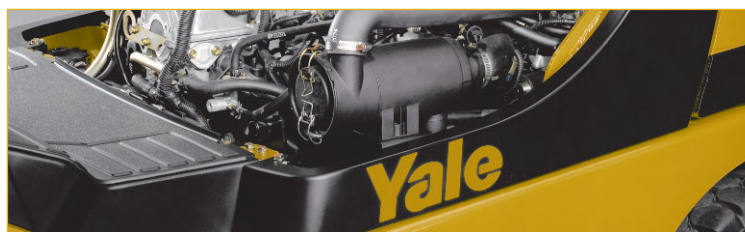
### Máximo acceso

La serie Veracitor™ VX incluye una capota de apertura de una sola pieza que se abre hacia atrás nada menos que 75 grados. Combinado con la placa del piso de una sola pieza fácil de retirar, no necesita herramientas y proporciona un acceso completo al tren de potencia y ofrece un acceso excelente del capó al contrapeso. Todas las verificaciones diarias del motor están situadas en el mismo lado de la carretilla elevadora para facilitar la identificación y el acceso.

La disposición ordenada y nítida debajo de la capota ofrece encaminamientos hidráulicos y eléctricos limpios. El radiador tiene fácil acceso y el tapón de llenado y la pantalla opcional contra pelusas, pueden retirarse sin necesidad de utilizar herramientas. La botella de recuperación de refrigerante puede verse fácilmente para comprobar los niveles e incluye un embudo de llenado de refrigerante cómodamente situado.

El sistema Intellix VSM™, administrador de los sistemas del vehículo, vigila continuamente las funciones de la carretilla y alerta al operario inmediatamente sobre cualquier necesidad de servicio. Los amplios diagnósticos internos en la avanzada pantalla del salpicadero comunican los códigos de servicio y facilitan las reparaciones rápidas y exactas. Los diagnósticos por ordenador permiten la resolución de problemas rápida y exacta, lo que a su vez facilita las reparaciones a la primera.

Yale ha reducido los requerimientos regulares de servicio de



la serie Veracitor™ VX y la función electrónica de avance lento elimina la necesidad de realizar ajustes periódicos. El sistema de desaceleración automático (ADS) reduce el uso del freno, dando como resultado la reducción de las necesidades de mantenimiento y los cambios de las zapatas del freno.

También, los frenos sumergidos en baño de aceite son una característica de serie del modelo de carretilla Productivity de Yale. Todas estas reducciones de las necesidades de servicio de la carretilla reducen el coste y mejoran la rentabilidad.

La diferencia de Yale puede resumirse en una sencilla fórmula altamente exitosa que ilustra claramente porqué todas y cada una de las carretillas de la serie Veracitor™ VX son máquinas verdaderamente extraordinarias.

Fiabilidad de clase mundial + Capacidad superior de servicio

**COSTE BAJO DE PROPIEDAD**

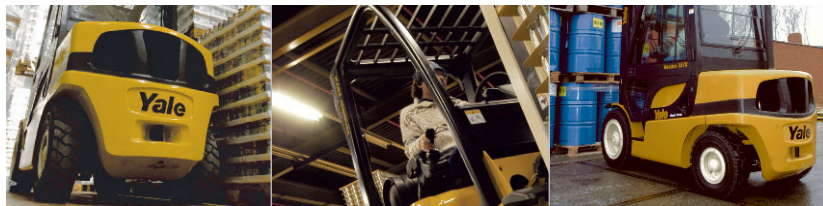




# LA SERIE VERACITOR™ VX

## Elecciones y versatilidad

La serie Veracitor™ VX está disponible en tres configuraciones para satisfacer y superar los requerimientos de su aplicación de manipulación de materiales.



Tipo de carretilla elevadora	Capacidad	Base	Value	Productivity
Objetivo de diseño	1600kg – 2000kg	los costes más bajos de adquisición	coste mínimo por hora	–
	2000kg – 3500kg	los costes más bajos de adquisición	coste mínimo por hora	cargas máximas transportadas por hora
Uso de la carretilla elevadora	1600kg – 2000kg	8 a 15 horas al día	16 a 24 horas al día	–
	2000kg – 3500kg	menos de 8 horas al día	hasta 16 horas al día	12 a 24 horas al día
Uso en rampa	1600kg – 2000kg	poco frecuente	frecuente	–
	2000kg – 3500kg	poco frecuente	frecuente	intensivo
Tracción ampliada	1600kg – 2000kg	ninguno	mínimo	–
	2000kg – 3500kg	ninguno	mínimo	maximo
Implementos hidráulicos	1600kg – 2000kg	desplazamiento lateral / posicionador de horquillas solamente	uso del implemento	–
	2000kg – 3500kg	desplazamiento lateral / posicionador de horquillas solamente	moderado	alto uso del implemento
Altura de elevación	1600kg – 2000kg	menos de 3500mm	3500mm – 4500mm	–
	2000kg – 3500kg	menos de 3048mm	3048mm – 4572mm	màs de 4572mm
Capacidad de trepabilidad	1600kg – 2000kg	menos de 5%	5% – 10%	–
	2000kg – 3500kg	menos de 5%	5% – 10%	màs de 10%

La serie Veracitor™ VX ofrece configuraciones de carretillas y opciones para satisfacer todos los requerimientos y todas las aplicaciones.

Motores de GLP	Transmisiones	Funciones hidráulicas
<b>Mazda FE**</b> Potencia = 29.8kW Par = 106 Nm a 2400 RPM	<b>Eléctrica de serie Base</b> Transmisión de una velocidad Avance lento electrónico Paquetes de embrague de uso pesado	<b>Capó manual Base</b> Diseño ergonómico fácil de alcanzar Excelente acceso por el lado derecho
<b>Mazda 2.0L FE*</b> Potencia = 32kW Par = 111 Nm a 2700 RPM	<b>Techtronix 100 Value</b> Todas las prestaciones de serie Una velocidad Desaceleración automática Retroceso controlado	<b>Palancas electrohidráulicas Accutouch™</b> Todos los modelos Activación con la yema del dedo Mejor comodidad en su clase Excelente acceso por el lado derecho
<b>Mazda 2.2L F2*</b> Potencia = 37kW Par = 127 Nm a 2700 RPM	<b>General Motors 2.4L*</b> Potencia = 45kW Par = 167 Nm a 2700 RPM	<b>Joystick electrohidráulico PalmTech™</b> Value / Productivity El primero del sector Control todo en uno Diseño ultramoderno Excelente acceso por el lado derecho
<b>Motores diesel</b>		
<b>2.6L Yanmar**</b> Potencia = 29.1kW Par = 104 Nm a 2400 RPM	<b>Techtronix 200 Productivity</b> Todas las características de la versión 100 Una velocidad	
<b>Yanmar 2.6*</b> Potencia = 36kW Par = 146 Nm a 2700 RPM	<b>Techtronix 200X*</b> Productivity Todas las características de la versión Techtronix 200 Cambio automático de 2 velocidades (2 hacia adelante y 1 hacia atrás) Capacidad de tiro ampliada Funciones hidráulicas de velocidad automática con Control automático de avance lento Gestión de respuesta del acelerador	
<b>Yanmar 3.3*</b> Potencia = 48kW Par = 210 Nm a 2600 RPM		

\* Los modelos 2000-3500 kg solamente

\*\*Los modelos 1600-2000 kg solamente

\*Techtronix 200X transmission

## LA SERIE VERACITOR™ VX

## Características más destacadas y opciones

Motores										
Modelo Capacidad		Base			Value			Productivity		
		Motores de GLP			Motores de GLP			Motores de GLP		
		Yanmar	Mazda	GM	Yanmar	Mazda	GM	Yanmar	Mazda	GM
16 VX	1600 kg	2.6L	2.0L	–	2.6L	2.0L	–	–	–	–
18 VX	1800 kg	2.6L	2.0L	–	2.6L	2.0L	–	–	–	–
20 SVX	2000 kg	2.6L	2.0L	–	2.6L	2.0L	–	–	–	–
20 VX	2000 kg	2.6L	2.0L	–	2.6L	2.2L	–	3.3L	–	2.4L
20 VX	2000 kg	–	2.2L	–	2.6L	–	–	–	–	–
25 VX	2500 kg	2.6L	2.0L	–	2.6L	2.2L	–	3.3L	–	2.4L
25 VX	2500 kg	3.3L	2.2L	–	–	–	–	–	–	–
30 VX	3000 kg	2.6L	2.0L	–	2.6L	–	–	–	–	–
30 VX	3000 kg	3.3L	2.2L	–	–	2.2L	–	3.3L	–	2.4L
35 VX	3500 kg	3.3L	2.2L	–	3.3L	2.2L	2.4L	3.3L	–	2.4L

Características más destacadas y opciones de productividad	Base 16VX – 35VX	Value 16VX – 35VX	Productivity 20VX – 35VX
<b>Todas las aplicaciones de GLP y Diesel</b>			
Transmisión electrónica de serie con avance lento electrónico	Ser	–	–
CSE (Mejora continua de la estabilidad)	Ser	Ser	Ser
Mástil Yale Global Hi Vis™	Ser	Ser	Ser
Sensores e interruptores de efecto Hall con componentes de estado sólido			
- Sin ajustes	Ser	Ser	Ser
Conexiones eléctricas herméticas impiden el ingreso de agua y suciedad	Ser	Ser	Ser
Palanca de cambios direccionales	Ser	Ser	Ser
Frenos sumergidos en un baño de aceite	–	Opc	Opc
Transmisión Techtronix 100: (16 VX – 35 VX)	–	Ser	Opc
- Todas las características de la transmisión electrónica de serie	–	✓	✓
- Sistema de desaceleración automático – cambios direccionales suaves	–	✓	✓
- Función de inversión de potencia controlada – reduce el desgaste de los neumáticos hasta un 50%	–	✓	✓
- Retroceso controlado en rampas – mejora el control del conductor	–	✓	✓
Transmisión Techtronix 200: (20 VX – 35 VX)	–	Opc	Ser
- Todas las características de la transmisión Techtronix 100	–	–	✓
- Funciones hidráulicas de velocidad automática – control superior hidráulico	–	–	✓
- Gestión de respuesta del acelerador – control superior de la tracción	–	–	✓
Transmisión Techtronix 200X: (20 VX – 35 VX)	–	–	Ser
- Todas las características de la versión Techtronix 200X	–	–	✓
- Cambio automático de 2 velocidades (2 hacia adelante y 1 hacia atrás)	–	–	✓
- Capacidad de tiro ampliada	–	–	✓
Mandos electrohidráulicos Accutouch™	Opc	Opc	Opc
Mando de control electrohidráulico por Joystick Palmtech™	–	Opc	Opc
Retorno a la inclinación ajustada	–	Opc	Opc
Manivela para conducción en marcha atrás con claxon	Ser	Ser	Ser
Asiento de suspensión total	Ser	Ser	Ser
Asiento giratorio de suspensión total	Opc	Opc	Opc
Soporte giratorio, bajable para el tanque EZ™	Opc	Opc	Opc
Pedal doble de avance lento/freno	Ser	Ser	Ser
Control direccional de pie	Opc	Opc	Opc
Luces de trabajo delanteras y traseras	Ser	Ser	Ser
Espejos – vista lateral	Opc	Opc	Opc
Función desconexión rápida con tubos de extensión	Opc	Opc	Opc
Paquete de productividad	–	Opc	Opc



## LA SERIE VERACITOR™ VX

## Características más destacadas y opciones

Características más destacadas y opciones de fiabilidad	Base 16VX – 35VX	Value 16VX – 35VX	Productivity 20VX – 35VX
<b>Todas las aplicaciones de GLP y Diesel</b>			
Tren de fuerza robusto	Ser	Ser	Ser
Sistema de protección del tren de fuerza	Opc	Opc	Opc
Intellix VSM (Sistema de gestión del vehículo)	Ser	Ser	Ser
Vigilancia del sistema electrónico	Opc	Opc	Opc
Radiador totalmente montado contra choques	Ser	Ser	Ser
Radiador de núcleo de serpentina	Ser	-	-
Radiador tipo aletas horizontales y tubo	-	Ser	Ser
Radiador tipo aletas horizontales y tubo de uso pesado	-	Ser	-
Radiador “Refrigerador-Combinado” de uso pesado (20 VX – 35 VX)	-	Ser	Ser
Sistema eléctrico CANbus	Ser	Ser	Ser
Sensores de efecto hall de estado sólido – no precisan ajustes	Ser	Ser	Ser
Conexiones eléctricas herméticas	Ser	Ser	Ser
Arranque sin llave (con interruptor de llave)	Opc	Opc	Opc
LED de freno y luces de seguridad	Ser	Ser	Ser
Encaminamientos exactos de los cables	Ser	Ser	Ser
Pantalla del salpicadero hermética	Ser	Ser	Ser
Luces de conducción y luces traseras de trabajo con bombillas halógenas	Ser	Ser	Ser
Claxon electrónico	Ser	Ser	Ser
Accesorios hidráulicos con juntas tóricas	Ser	Ser	Ser
Filtro de aceite hidráulico de alto rendimiento en el depósito, 10 micrones	Ser	Ser	Ser
Transmisiones electrónicamente controladas	Ser	Ser	Ser
Contrapeso diseñado para ofrecer máximo caudal de aire – refrigeración mejorada	Ser	Ser	Ser
Entrada alta de aire con prefiltro	Opc	Opc	Opc
Acumulador	Opc	Opc	Opc
Limitador de velocidad de la tracción	-	Opc	Opc
Paquete de gestión de flota	-	Opc	Opc

Características ergonómicas más destacadas y opciones	Base 16VX – 35VX	Value 16VX – 35VX	Productivity 20VX – 35VX
<b>Todas las aplicaciones de GLP y Diesel</b>			
Columna de dirección de ajustes infinitos	Ser	Ser	Ser
Altura optimizada del peldaño 350 mm	Ser	Ser	Ser
Mástil ofrece excelente visibilidad	Ser	Ser	Ser
Excelente visibilidad posterior	Ser	Ser	Ser
Pantalla del salpicadero ubicada para ofrecer máxima visibilidad	Ser	Ser	Ser
Esfuerzo bajo del pedal del freno	Ser	Ser	Ser
Rueda de dirección pequeña de 30cm con pomo giratorio	Ser	Ser	Ser
Pedal sencillo de avance lento/freno con excelente posición ergonómica	Ser	Ser	Ser
Compartimiento de almacenado cómodamente situado	Ser	Ser	Ser
Tren de fuerza aislado	Ser	Ser	Ser
Capota no metálica aislada mejorada	Ser	Ser	Ser
Sistema de desaceleración automático	-	Ser	Ser
Componentes hidráulicos cómodamente montados en el capó	Ser	-	-
Bomba hidráulica silenciosa	Ser	Ser	Ser
Alfombrilla	Ser	Ser	Ser
Soporte del tanque de PL oscilante	Ser	Ser	Ser
Soporte giratorio, bajable para el tanque EZ™	Opc	Opc	Opc
Mandos electrohidráulicos Accutouch™ reposabrazos totalmente ajustable	-	Opc	Opc
Mando de control electrohidráulico por Joystick Palmtech™	-	Opc	Opc
Retorno a la inclinación ajustada	Opc	Opc	Opc
Manivela para conducción en marcha atrás con claxon	Ser	Ser	Ser
Asiento de suspensión total	Ser	Ser	Ser
Asiento giratorio de suspensión total	Opc	Opc	Opc
Pedal doble de avance lento/freno	Ser	Ser	Ser
Control direccional de pie	Opc	Opc	Opc
Indicador de peso de la carga	Opc	Opc	Opc

Nota: Ser = Serie, Opc = Opcional, – = No disponible

El rendimiento de la carretilla puede verse afectado por la condición del vehículo, su equipamiento y la aplicación. Consulte a su distribuidor Yale para más información. Las especificaciones están sujetas a cambios sin previo aviso

## LA SERIE VERACITOR™ VX

## Características más destacadas y opciones

Características más destacadas de y opciones coste de propiedad	Base 16VX – 35VX	Value 16VX – 35VX	Productivity 20VX – 35VX
<b>Todas las aplicaciones de GLP y Diesel</b>			
Radiador de núcleo de serpentino	Ser	-	-
Radiador tipo aletas horizontales y tubo	-	-	Ser
Radiador tipo aletas horizontales y tubo de uso pesado	-	Ser	-
Radiador "Refrigerador-Combinado" de uso pesado (20 VX – 35 VX)	-	Opc	Ser
Transmisiones electrónicamente controladas	Ser	Ser	Ser
Contrapeso diseñado para maximizar caudal de aire	Ser	Ser	Ser
Vigilancia del sistema electrónico	Ser	Ser	Ser
Sistema de desaceleración automático	-	Ser	Ser
Inversión de potencia controlada (20 VX – 35 VX)	-	Ser	Ser
Frenos sumergidos en un baño de aceite (20 VX – 35 VX)	-	-	Ser
Gestión de respuesta del acelerador	-	-	Ser
Sistema de protección del tren de fuerza	Opc	Opc	Opc
Paquete de vigilancia principal	Opc	Opc	Opc
Monitor de impactos	Opc	Opc	Opc
Entrada alta de aire con prefiltro	Opc	Opc	Opc
Kit de aplicaciones para papel (20 VX – 35 VX)	Opc	Opc	Opc
Acumulador	Opc	Opc	Opc
Capota ventilada (20 VX – 35 VX)	Opc	Opc	Opc
Pantalla antipelusas en el radiador (20 VX – 35 VX)	Opc	Opc	Opc
Limitador de velocidad de la tracción	-	Opc	Opc
Contraseña del operario	Opc	Opc	Opc
Paquete de gestión de flota	-	Opc	Opc
Paquete de alquiler	-	Opc	Opc
Tablero de implementos	Ser	Ser	Ser
Tablero con desplazamiento lateral integral	Opc	Opc	Opc

Características más destacadas y opciones	Base 16VX – 35VX	Value 16VX – 35VX	Productivity 20VX – 35VX
<b>Todas las aplicaciones de GLP y Diesel</b>			
Acceso del capó al contrapeso	Ser	Ser	Ser
Placa del piso se retira fácilmente sin herramientas	Ser	Ser	Ser
Diagnósticos internos con pantalla de salpicadero avanzada	Ser	Ser	Ser
Diagnósticos mediante PC permiten la búsqueda rápida y exacta de averías	Ser	Ser	Ser
Verificaciones diarias en el mismo de la carretilla y codificadas por color para facilitar la identificación	Ser	Ser	Ser
Disposición sin obstrucciones con excelente encaminamiento eléctrico e hidráulico	Ser	Ser	Ser
Sistema de filtrado superior	Ser	Ser	Ser
Intellix VSM, Sistema de gestión del vehículo	Ser	Ser	Ser
Sistema eléctrico CANbus	Ser	Ser	Ser
Paquetes del embrague de la transmisión robustos	Ser	Ser	Ser
Conexiones eléctricas herméticas	Ser	Ser	Ser
Juntas tóricas en todas las conexiones hidráulicas de alta presión	Ser	Ser	Ser
Sensores de efecto Hall y otros componentes de estado sólido – No precisan ajustes	Ser	Ser	Ser
Frenos sumergidos en un baño de aceite (20 VX – 35 VX)	-	-	Ser
Contraseña del operario	Opc	Opc	Opc
Bombillas halógenas utilizadas en las luces de conducción y trabajo	Ser	Ser	Ser
Sistema de vigilancia principal	Opc	Opc	Opc
Kit de aplicaciones para papel (20 VX – 35 VX)	Opc	Opc	Opc
Sistema de protección del tren de fuerza	-	Opc	Opc
LED de freno y luces de seguridad	Ser	Ser	Ser
Capota ventilada (20 VX – 35 VX)	Opc	Opc	Opc
Soporte giratorio, bajable para el tanque EZ™	Opc	Opc	Opc

Yale, el logotipo Yale, Veracitor™ VX y Yale Global Hi Vis™ Mast son marcas de fábrica de Yale Material Handling Corporation En los Estados Unidos y en otros países.  
Los productos Yale incluidos en este documento pueden estar protegidos por patente de Estados Unidos 6,684,148 y por otras patentes pendientes.



