

Heftruck - Caterpillar EP30K PAC



Heftruck - Caterpillar EP30K PAC

WKH.4822



Elektrisch



4050mm



3000kg



5508



2011

Merk Caterpillar

Model EP30K PAC

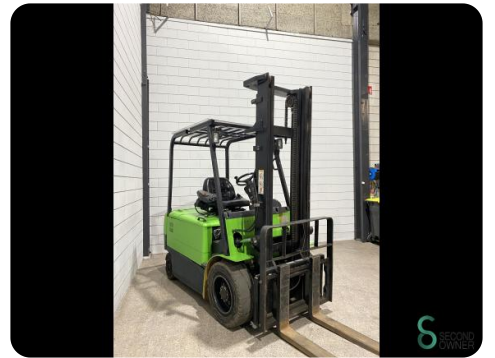
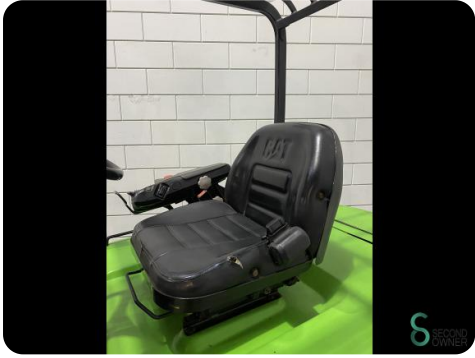
Bouwjaar 2011

Specificaties

Aandrijving	Elektrisch
Capaciteit	775Ah
Merk/Type	Linde
Accu spanning	80V
Bouwjaar batterij	2018
Opties	Werklampen

Afmetingen

Lengte	2700
Breedte	1200
Hoogte	2580
Gewicht	4941





Havenweg 6
6603AS Wijchen

T: +31 6 11462913
E: Koen@secondowner.com
W: <https://secondowner.com>

