

Heftruck - Hyster E 1.75 XL



Heftruck - Hyster E 1.75 XL

WKH.4674



Elektrisch



5500mm



1750kg



1049



1992

Merk Hyster

Model E 1.75 XL

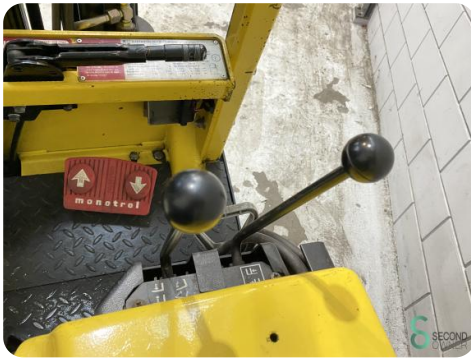
Bouwjaar 1992

Specificaties

Aandrijving	Elektrisch
Accu spanning	48V
Opties	Vrije-heffing
Vrije-heffing	1640mm
Doorrijhoogte	2400mm
Aanbouwdeel	Side-shift

Afmetingen

Lengte	2000
Breedte	1150
Hoogte	2400
Gewicht	3926



Inspektieslaaf

Model: H4502
Type: CL 35 AL
Bouwjaar: 1998
Motor: 1000
Motoortype: 3-fase
Motoor: 7

Technische gegevens

Wiel: 125
Wielbasis: 1250
Wielbasis: 1250
Wielbasis: 1250
Wielbasis: 1250

Optieslagen

WVH: 01,14

Batterij:

Batterij:

Type:

Gerech:

Motor:

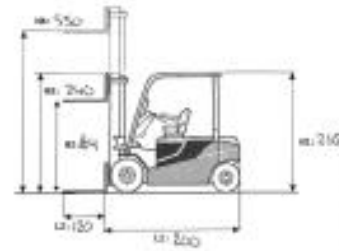
Motor:

Optieslagen:

Optieslagen:

Optieslagen:

Optieslagen:



- Optieslagen:
- 01: Lichte trage
- 02: Lichte trage
- 03: Lichte trage
- 04: Lichte trage
- 05: Lichte trage
- 06: Lichte trage
- 07: Lichte trage
- 08: Lichte trage
- 09: Lichte trage
- 10: Lichte trage
- 11: Lichte trage
- 12: Lichte trage
- 13: Lichte trage
- 14: Lichte trage
- 15: Lichte trage
- 16: Lichte trage
- 17: Lichte trage
- 18: Lichte trage
- 19: Lichte trage
- 20: Lichte trage
- 21: Lichte trage
- 22: Lichte trage
- 23: Lichte trage
- 24: Lichte trage
- 25: Lichte trage
- 26: Lichte trage
- 27: Lichte trage
- 28: Lichte trage
- 29: Lichte trage
- 30: Lichte trage
- 31: Lichte trage
- 32: Lichte trage
- 33: Lichte trage
- 34: Lichte trage
- 35: Lichte trage
- 36: Lichte trage
- 37: Lichte trage
- 38: Lichte trage
- 39: Lichte trage
- 40: Lichte trage
- 41: Lichte trage
- 42: Lichte trage
- 43: Lichte trage
- 44: Lichte trage
- 45: Lichte trage
- 46: Lichte trage
- 47: Lichte trage
- 48: Lichte trage
- 49: Lichte trage
- 50: Lichte trage
- 51: Lichte trage
- 52: Lichte trage
- 53: Lichte trage
- 54: Lichte trage
- 55: Lichte trage
- 56: Lichte trage
- 57: Lichte trage
- 58: Lichte trage
- 59: Lichte trage
- 60: Lichte trage
- 61: Lichte trage
- 62: Lichte trage
- 63: Lichte trage
- 64: Lichte trage
- 65: Lichte trage
- 66: Lichte trage
- 67: Lichte trage
- 68: Lichte trage
- 69: Lichte trage
- 70: Lichte trage
- 71: Lichte trage
- 72: Lichte trage
- 73: Lichte trage
- 74: Lichte trage
- 75: Lichte trage
- 76: Lichte trage
- 77: Lichte trage
- 78: Lichte trage
- 79: Lichte trage
- 80: Lichte trage
- 81: Lichte trage
- 82: Lichte trage
- 83: Lichte trage
- 84: Lichte trage
- 85: Lichte trage
- 86: Lichte trage
- 87: Lichte trage
- 88: Lichte trage
- 89: Lichte trage
- 90: Lichte trage
- 91: Lichte trage
- 92: Lichte trage
- 93: Lichte trage
- 94: Lichte trage
- 95: Lichte trage
- 96: Lichte trage
- 97: Lichte trage
- 98: Lichte trage
- 99: Lichte trage
- 100: Lichte trage

S SECOND OWNER

S SECOND OWNER

Havenweg 6
6603AS Wijchen

T: +31 6 11462913
E: Koen@secondowner.com
W: <https://secondowner.com>

S SECOND OWNER