

Stapelaar - Jungheinrich EJC 110



Stapelaar - Jungheinrich EJC 110

WKH5.389



Elektrisch



560



2013

Merk Jungheinrich

Model EJC 110

Bouwjaar 2013

Specificaties

Aandrijving Elektrisch

Capaciteit 150Ah

Merk/Type Jungheinrich

Accu spanning 24V

Bouwjaar batterij 2016

Doorrijhoogte 1700mm

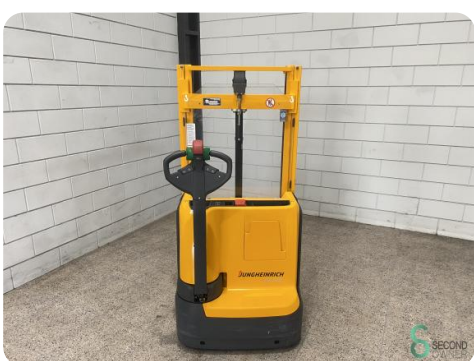
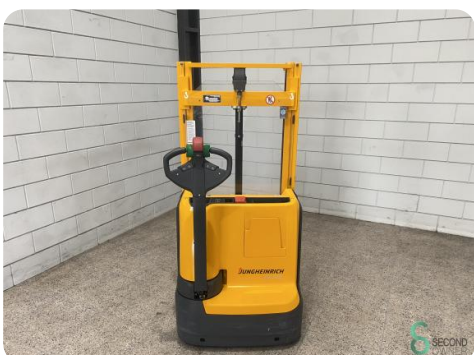
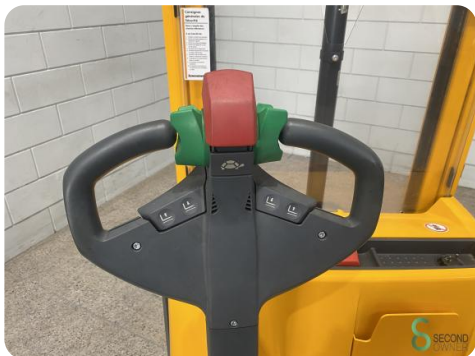
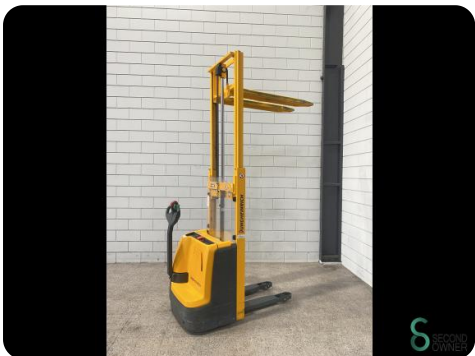
Afmetingen

Lengte 1822

Breedte 800

Hoogte 1700

Gewicht 750



Serial-Nr. 90433962	
HH3	
HH2	
HH1	
H[mm]	500 600 700 Q[mm]
	1000 1000 650 Q[kg]

Type	EJC 110	Option	115 250 ZT
Serial-Nr.	90433962	Hersteller	2013
Nennlastkapazität	1000 kg	Lastschwenkmechanismus	600 mm
Capacité nominale	1000 kg	Centre de gravité	1,0 kW
Batteriespannung	24 V	Antriebsleistung	175/195 kg
Tension de la batterie	24 V	Puissance nominale	
Longueur des fourchettes	559 mm	Autonomie nominale	
Plaque de chargement des fourchettes		Poids batterie nominale	
Jungheinrich AG, 22047 Hamburg, Germany			
JUNGHEINRICH			

Type	EJC 110	Option	115 250 ZT
Serial-Nr.	90433962	Hersteller	2013
Nennlastkapazität	1000 kg	Lastschwenkmechanismus	600 mm
Capacité nominale	1000 kg	Centre de gravité	1,0 kW
Batteriespannung	24 V	Antriebsleistung	175/195 kg
Tension de la batterie	24 V	Puissance nominale	
Longueur des fourchettes	559 mm	Autonomie nominale	
Plaque de chargement des fourchettes		Poids batterie nominale	
Jungheinrich AG, 22047 Hamburg, Germany			
JUNGHEINRICH			

ZAV 2 PzB 150	
21866	08/2018
150 Ah	
150 Ah	
150 kg	
221	

Serial-Nr. 90433962	
HH3	
HH2	
HH1	
H[mm]	500 600 700 Q[mm]
	1000 1000 650 Q[kg]



Havenweg 6
6603AS Wijchen

T: +31 6 11462913
E: Koen@secondowner.com
W: <https://secondowner.com>

