

## Stapelaar - Jungheinrich EJC-B20



## Stapelaar - Jungheinrich EJC-B20

WKH.3905



Elektrisch



286



2015

**Merk** Jungheinrich

**Model** EJC-B20

**Bouwjaar** 2015

### Specificaties

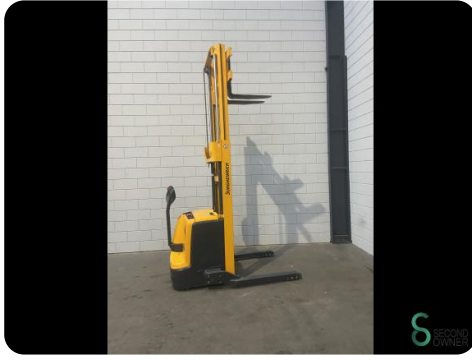
<b>Aandrijving</b>	Elektrisch
<b>Accu spanning</b>	24V
<b>Doorrijhoogte</b>	1900mm
<b>Vorklengte</b>	600mm
<b>Hefvermogen</b>	2000kg
<b>Mast</b>	Duplex

### Afmetingen

<b>Lengte</b>	1800
<b>Breedte</b>	1100
<b>Hoogte</b>	1900
<b>Gewicht</b>	1180



Typ	EJC B20	Option	60-250 ZT
Typus		Option	
Serial-Nr.	91593263	Einheit	2015
Teilenummer		Optimaler W.	
Nenntragfähigkeit	2000 kg	Ladungsschwerlastbedarf	400 mm
Niveauges. tolerantie		Taheradiuspunkt	
Batteriespannung	24 V	Antriebsleistung	1,6 kW
Akkumulatortyp		Motorleistung	
Leergewicht ohne Batterie	878 kg	Batteriegewicht maximal	274/302 kg
Leergewicht mit Batterie		Akkumulatortyp	
Hersteller	Jungheinrich AG, 22039 Hamburg, Germany		
Option			
	<b>JUNGHEINRICH</b>		



Havenweg 6  
6603AS Wijchen

T: +31 6 11462913  
E: Koen@secondowner.com  
W: <https://secondowner.com>

