

Kopdraaibank - Poreba TPC-90



Kopdraaibank - Poreba TPC-90

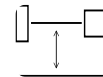
MET6.844



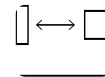
1981



22.0kW



465mm



1000mm

Merk Poreba

Model TPC-90

Bouwjaar 1981

Specificaties

Spindelsnelheid max.	800rpm
Motorvermogen	22.0kW
Spindelsnelheid min.	8rpm
Centerafstand	1000mm
Centerhoogte	465mm
Draaidiameter	930mm

Afmetingen

Lengte	3000
Breedte	1700
Hoogte	1500
Gewicht	6200



FABRYKA OBRABIAREK CIĘŻKICH
 »PONAR – ZAWIERCIE«
 ZAKŁAD NR 4
 w JĘDRZEJOWIE

TYP OBRABIARKI	TFC-90
NR FABRYCZNY	033
ROZ. PRODUKCJI	1987
NAPIĘCIE ZASILANIA	380 V
NAPIĘCIE STEROWNICZE	120 V
NAPIĘCIE OŚWIETLENIA	220 V
CZĘSTOTLIWOŚĆ PRĄDU	50 Hz
NR SCHEMATU ELEKTRYCZNEGO	



Havenweg 6
6603AS Wijchen

T: +31 6 14832789
E: Bram@secondowner.com
W: <https://secondowner.com>

