

## Stapelaar - Still EXD-S20



## Stapelaar - Still EXD-S20

WKH.4210



Elektrisch



9244



2019

**Merk** Still

**Model** EXD-S20

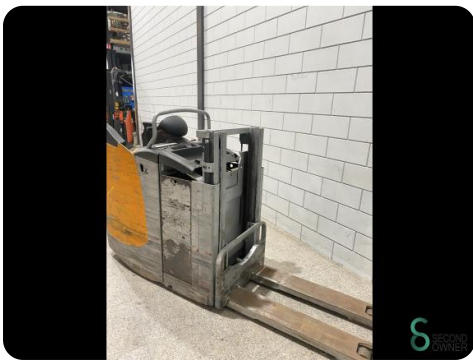
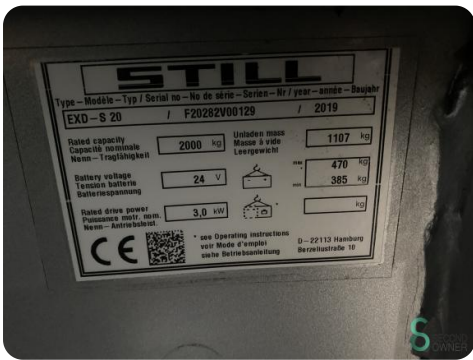
**Bouwjaar** 2019

### Specificaties

<b>Aandrijving</b>	Elektrisch
<b>Accu spanning</b>	24V
<b>Opties</b>	Doppelstock
<b>Doorrijhoogte</b>	1400mm
<b>Vorklengte</b>	1150mm
<b>Hefvermogen</b>	2000kg

### Afmetingen

<b>Lengte</b>	2500
<b>Breedte</b>	800
<b>Hoogte</b>	1290
<b>Gewicht</b>	1577



STILL			
Type - Modèle - Typ / Serial no. - No de série - Serien - Nr / year - année - Baujahr			
EXD - S 20		/ F20282V00129 / 2019	
Rated capacity Capacité nominale Nenn - Tragfähigkeit	2000 kg	Unladen mass Masse à vide Leergewicht	1107 kg
Battery voltage Tension batterie Batteriespannung	24 V		470 kg 385 kg
Rated drive power Puissance motr. nom. Nenn - Antriebsleistung	3,0 kW		kg

see Operating instructions  
voir Mode d'emploi  
siehe Betriebsanleitung

D - 22113 Hamburg  
Berenstrasse 10

STILL			
Type - Modèle - Typ / Serial no. - No de série - Serien - Nr / year - année - Baujahr			
EXD - S 20		/ F20282V00129 / 2019	
Rated capacity Capacité nominale Nenn - Tragfähigkeit	2000 kg	Unladen mass Masse à vide Leergewicht	1107 kg
Battery voltage Tension batterie Batteriespannung	24 V		470 kg 385 kg
Rated drive power Puissance motr. nom. Nenn - Antriebsleistung	3,0 kW		kg

see Operating instructions  
voir Mode d'emploi  
siehe Betriebsanleitung

D - 22113 Hamburg  
Berenstrasse 10



Havenweg 6  
6603AS Wijchen

**T:** +31 6 11462913  
**E:** [Koen@secondowner.com](mailto:Koen@secondowner.com)  
**W:** <https://secondowner.com>