

Orderpicker - Still CX 20



Orderpicker - Still CX 20

WKH.4224



Elektrisch



3102



2018

Merk Still

Model CX 20

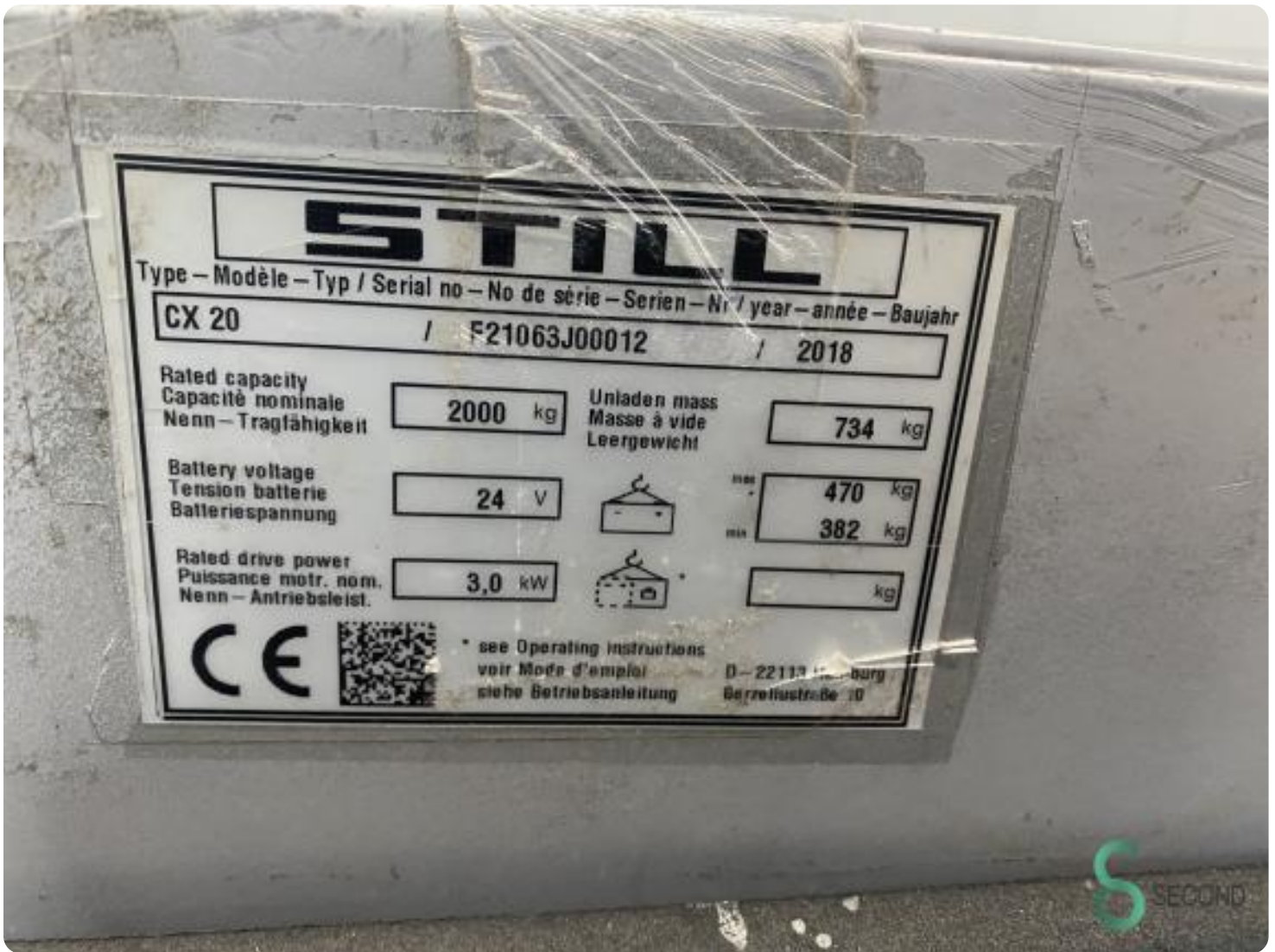
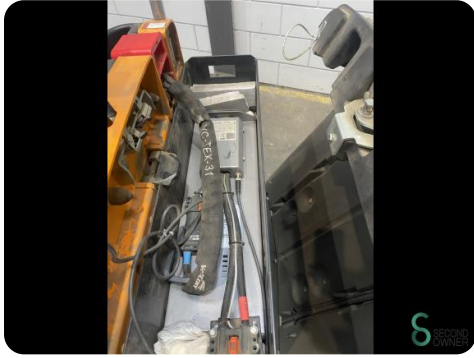
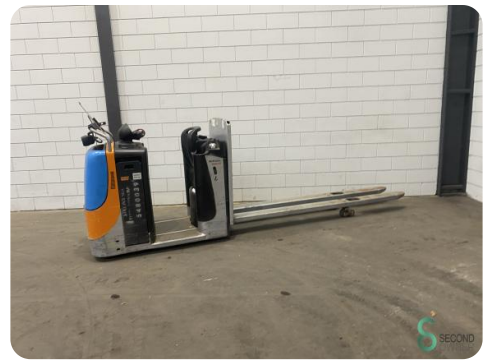
Bouwjaar 2018

Specificaties

Aandrijving	Elektrisch
Accu spanning	24V
Doorrijhoogte	1500mm
Vorklengte	2400mm
Hefvermogen	2000kg

Afmetingen

Lengte	3800
Breedte	800
Hoogte	1500
Gewicht	1200



STILL

Type – Modèle – Typ / Serial no – No de série – Serien – Nr / year – année – Baujahr
CX 20 / **F21063J00012** / **2018**

Rated capacity Capacité nominale Nenn – Tragfähigkeit	2000 kg	Unladen mass Masse à vide Leergewicht	734 kg
Battery voltage Tension batterie Batteriespannung	24 V	max	470 kg
		min	382 kg
Rated drive power Puissance motr. nom. Nenn – Antriebsleist.	3,0 kW		kg

CE  * see Operating instructions
voir Mode d'emploi
siehe Betriebsanleitung **D – 22113 Hamburg**
Berzeliusstraße 10





Havenweg 6
6603AS Wijchen

T: +31 6 11462913
E: Koen@secondowner.com
W: <https://secondowner.com>