

## EK-X Datos Técnicos

### Recoge pedidos verticales

---

EK-X 10

EK-X/Li-Ion



# EK-X 10 Recoge pedidos vertical

## La nueva dimensión en el picking

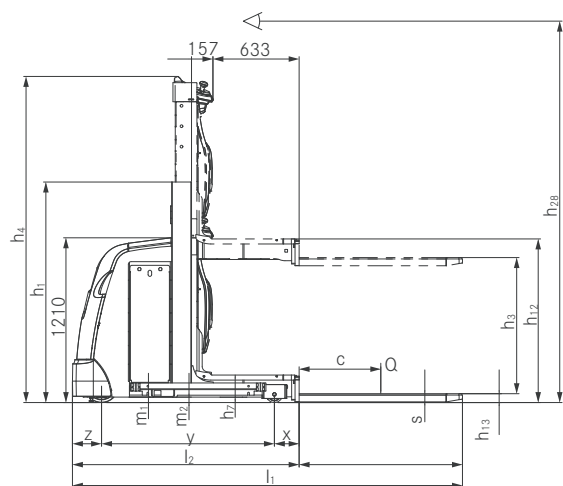
Esta hoja de especificación según la norma VDI 2198 sólo facilita los valores generales para las variantes de equipos elegidas.



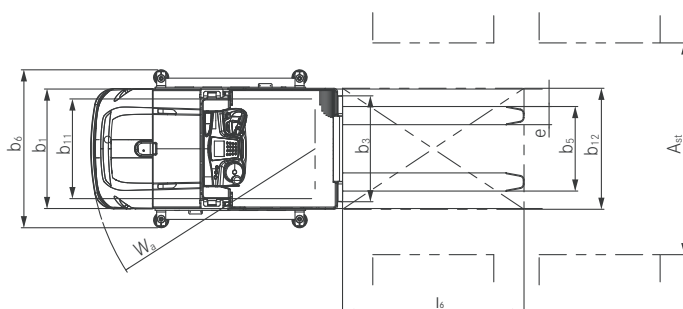
Marca distintiva	1.1	Fabricante			STILL	STILL	STILL
	1.2	Denominación de tipo del fabricante			<b>EK-X 10 mástil simple sin elevación inicial</b>	<b>EK-X 10 mástil simple con elevación inicial</b>	<b>EK-X 10 mástil telescópico</b>
	1.3	Accionamiento			Eléctrico 24 V	Eléctrico 24 V	Eléctrico 24 V
	1.4	Operador/tipo			De pie/recoge pedidos	De pie/recoge pedidos	De pie/recoge pedidos
	1.5	Capacidad nominal de carga	Q	kg	1000	1000	1000
	1.6	Centro de gravedad de la carga	c	mm	400	400	400
	1.8	Centro de carga, distancia del eje delantero al frontal de horquilla	x	mm	180	180	180
	1.9	Distancia entre ejes	y	mm	1270	1260	1415
Peso	2.1	Peso de servicio (batería incluida)		kg	1564	2069	2711
	2.2	Peso por eje con carga	lado transmisión/lado carga	kg	536/2028	688/2381	1050/2661
	2.3	Peso por eje en vacío	lado transmisión/lado carga	kg	1006/558	1168/901	1479/1232
Ruedas/chasis	3.1	Ruedas			Poliuretano	Poliuretano	Poliuretano
	3.2	Tamaño de ruedas	lado transmisión	mm	Ø 250 x 100	Ø 250 x 100	Ø 250 x 100
	3.3	Tamaño de ruedas	lado carga	mm	Ø 125 x 105	Ø 125 x 105	Ø 150 x 100
	3.5	Ruedas, cantidad (x = de tracción)	lado transmisión/lado carga		1x / 2	1x / 2	1x / 2
Dimensiones	3.7	Ancho de vías	lado carga	b <sub>11</sub>	mm	660	850
	4.2	Altura de construcción		h <sub>1</sub>	mm	1620	2530
	4.4	Elevación		h <sub>3</sub>	mm	1000	1910
	4.5	Altura total desplegado		h <sub>4</sub>	mm	2395	4170
	4.7	Altura de tejadillo (cabina)		h <sub>6</sub>	mm	-	2260
	4.8	Altura del piso de cabina		h <sub>7</sub>	mm	200	200
	4.11	Elevación inicial		h <sub>9</sub>	mm	-	800
	4.14	Altura del piso de cabina elevada		h <sub>12</sub>	mm	1200	2110
	4.14.1	Altura máxima de alcance con la mano (h <sub>12</sub> + 1600 mm)		h <sub>28</sub>	mm	2800	3710
	4.15	Altura de horquillas en reposo		h <sub>13</sub>	mm	65	65
	4.19	Longitud total		l <sub>1</sub>	mm	2465	2475
	4.20	Longitud hasta frontal de horquillas		l <sub>2</sub>	mm	1665	1675
	4.21	Anchura total		b <sub>1</sub> /b <sub>2</sub>	mm	790/790	980/980
	4.22	Dimensiones de horquillas		s/e/l	mm	60/120/800	60/120/800
	4.23	Porta horquillas ISO 2328 clase/tipo A, B				Horquillas soldadas	Horquillas soldadas
	4.24	Ancho del porta horquillas		b <sub>3</sub>	mm	-	740
	4.25	Ancho de horquillas		b <sub>5</sub>	mm	560	640
	4.27	Ancho entre rodillos guía		b <sub>6</sub>	mm	-	1375
	4.31	Altura libre al suelo, con carga, bajo el mástil		m <sub>1</sub>	mm	40	40
	4.32	Altura libre al suelo, en el centro de la distancia entre ejes		m <sub>2</sub>	mm	40	40
	4.34.1	Ancho de pasillo de trabajo con palet 1200 x 800 a lo largo		A <sub>st</sub>	mm	3122	-
	4.34.2	Ancho de pasillo de trabajo con palet de 1200 x 800 a lo ancho		A <sub>st</sub>	mm	2834	1380
	4.35	Radio de giro		W <sub>a</sub>	mm	1485	1495
	4.42	Ancho de pasillo de cruce, mínimo		A <sub>u</sub>	mm	2834	2844
	4.45	Altura libre en cabina			mm	-	2000
Prestaciones	5.1	Velocidad de traslación	con/sin carga	km/h	9,0/9,0	10,0/10,0	10,0/10,0
	5.2	Velocidad de elevación	con/sin carga	m/s	0,15/0,19	0,18/0,25	0,22/0,31
	5.3	Velocidad de descenso	con/sin carga	m/s	0,30/0,24	0,30/0,24	0,30/0,24
	5.9	Tiempo de aceleración (sobre 10 m)	con/sin carga	s	7/7	7/7	7/7
	5.10	Freno de servicio			Generador	Generador	Generador
Motor eléctrico	6.1	Potencia del motor para S2 60 min		kW	3,0	3,0	3,0
	6.2	Motor de elevación evaluado para S3 15%		kW	3,2 <sup>1</sup>	4,0	7,6
	6.3	Batería según DIN 43535			3PzS 420/B	4PzS 560/B	4PzS 560/B
	6.4	Tensión/Capacidad nominal K <sub>s</sub>		V/Ah	24/420	24/560	24/560
	6.5	Peso de la batería (dependiendo del fabricante ±5%)		kg	385	502	502
Otros	10.7	Nivel de ruido en el oído del conductor		dB(A)	61	63	69

<sup>1</sup> S3 = 10%

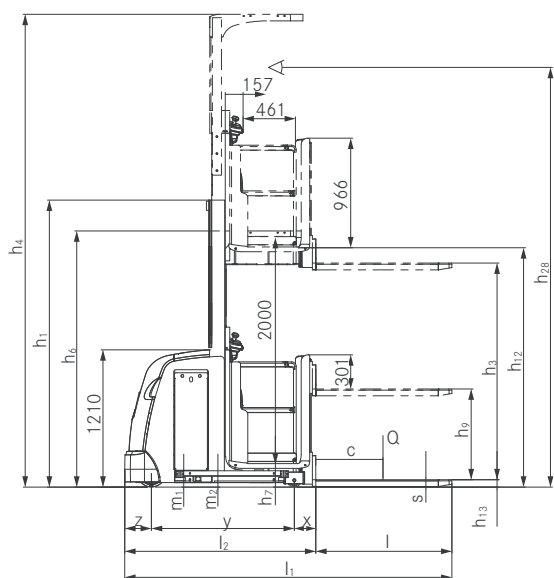
EK-X 10 Recoge pedidos vertical  
Dibujos técnicos



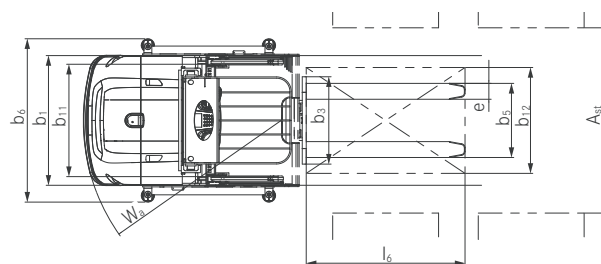
Alzado mástil simple sin elevación adicional



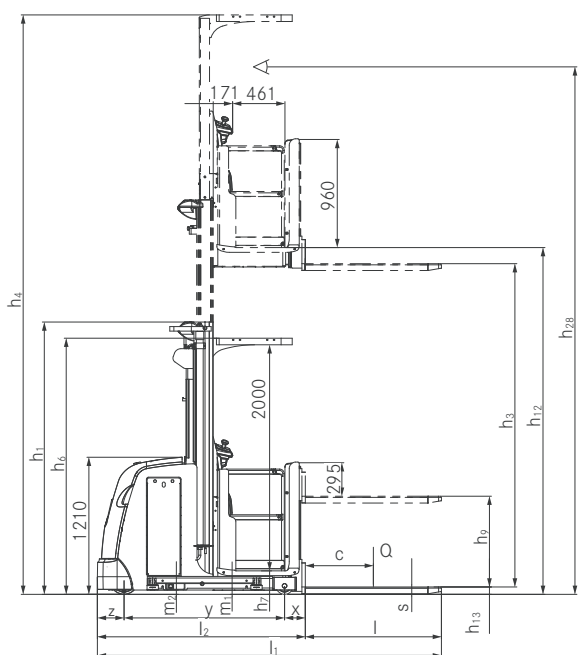
Planta mástil simple sin elevación inicial



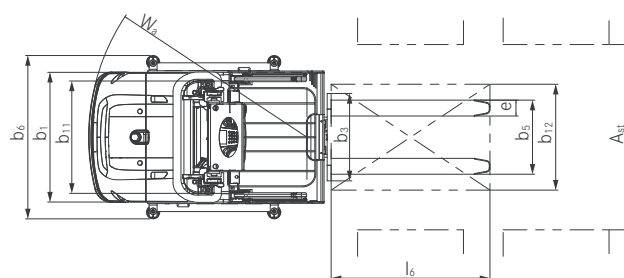
Alzado mástil simple con elevación inicial



Planta mástil simple con elevación inicial



Alzado mástil telescópico con elevación inicial



Planta mástil telescópico con elevación inicial

## EK-X 10 Recoge pedidos vertical

### Tabla de mástiles

EK-X 10 Mástil simple sin elevación inicial	Altura de construcción	$h_1$	mm	1.620	2.120	2.530
	Elevación total sobre el suelo	$h_{25} (h_3 + h_9 + h_{13})$	mm	1.065	1.565	1.975
	Elevación total	$h_{24} (h_3 + h_9)$	mm	1.000	1.500	1.910
	Elevación nominal	$h_3$	mm	1.000	1.500	1.910
	Altura de horquillas en reposo	$h_{13}$	mm	65	65	65
	Elevación inicial	$h_9$	mm	0	0	0
	Altura de plataforma elevada	$h_{12} (h_3 + h_7)$	mm	1.200	1.700	2.110
	Altura de alcance con la mano	$h_{28} (h_{12} + 1600)$	mm	2.800	3.300	3.710
	Altura total desplegado <sup>1</sup>	$h_4$	mm	2.395	3.760	4.170
EK-X 10 mástil simple con elevación inicial	Altura de construcción	$h_1$	mm	1.620	2.120	2.530
	Elevación total sobre el suelo	$h_{25} (h_3 + h_9 + h_{13})$	mm	1.865	2.365	2.775
	Elevación total	$h_{24} (h_3 + h_9)$	mm	1.800	2.300	2.710
	Elevación nominal	$h_3$	mm	1.000	1.500	1.910
	Altura de horquillas en reposo	$h_{13}$	mm	65	65	65
	Elevación inicial	$h_9$	mm	800	800	800
	Altura de plataforma elevada	$h_{12} (h_3 + h_7)$	mm	1.200	1.700	2.110
	Altura de alcance con la mano	$h_{28} (h_{12} + 1600)$	mm	2.800	3.300	3.710
	Altura total desplegado <sup>1</sup>	$h_4$	mm	2.395	3.760	4.170
EK-X 10 Mástiles telescópicos sin elevación inicial	Altura de construcción	$h_1$	mm	2.400	2.900	
	Elevación total sobre el suelo	$h_{25} (h_3 + h_9 + h_{13})$	mm	3.615	4.615	
	Elevación total	$h_{24} (h_3 + h_9)$	mm	3.550	4.550	
	Elevación nominal	$h_3$	mm	3.550	4.550	
	Altura de horquillas en reposo	$h_{13}$	mm	65	65	
	Elevación inicial	$h_9$	mm	0	0	
	Altura de plataforma elevada	$h_{12} (h_3 + h_7)$	mm	3.750	4.750	
	Altura de alcance con la mano	$h_{28} (h_{12} + 1600)$	mm	5.350	6.350	
	Altura total desplegado <sup>1</sup>	$h_4$	mm	5.810	6.810	
EK-X 10 Mástiles telescópicos con elevación inicial	Altura de construcción	$h_1$	mm	2.400	2.900	
	Elevación total sobre el suelo	$h_{25} (h_3 + h_9 + h_{13})$	mm	4.415	5.415	
	Elevación total	$h_{24} (h_3 + h_9)$	mm	4.350	5.350	
	Elevación nominal	$h_3$	mm	3.550	4.550	
	Altura de horquillas en reposo	$h_{13}$	mm	65	65	
	Elevación inicial	$h_9$	mm	800	800	
	Altura de plataforma elevada	$h_{12} (h_3 + h_7)$	mm	3.750	4.750	
	Altura de alcance con la mano	$h_{28} (h_{12} + 1600)$	mm	5.350	6.350	
	Altura total desplegado <sup>1</sup>	$h_4$	mm	5.810	6.810	

<sup>1</sup> Las dimensiones son válidas para una altura libre en cabina de 2200 mm

### Fotos detalladas



Manejo rápido y seguro gracias a la excelente visibilidad que ofrece el mástil



Posibilidades de montaje flexibles para lograr unas condiciones de trabajo óptimas

## EK-X 10 Recoge pedidos vertical

### Fotos detalladas



Manejo seguro a dos manos de la elevación adicional



Más seguridad en el almacén gracias a la STILL Safety Light opcional



Conceptos de acceso personalizados para cada cliente



Acolchado para las rodillas en la barandilla de preparación de pedidos



Manejo a ambos lados de la cabina del conductor



Opciones de equipamiento personalizadas en cada carretilla



Cambio de batería sencillo y colocación segura de esta



La cubierta para el compartimento de la batería se puede abrir y cerrar sin herramientas

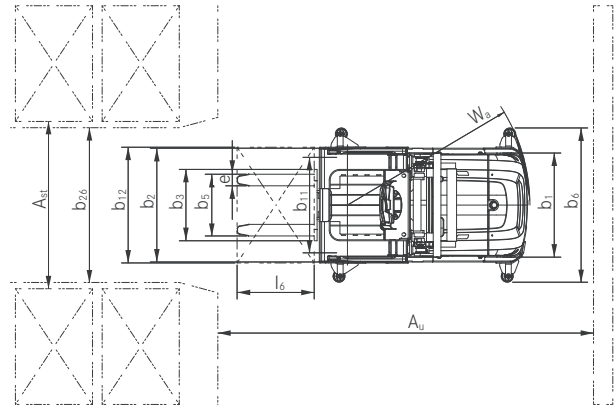
EK-X Recoge pedidos vertical

La nueva dimensión en el picking

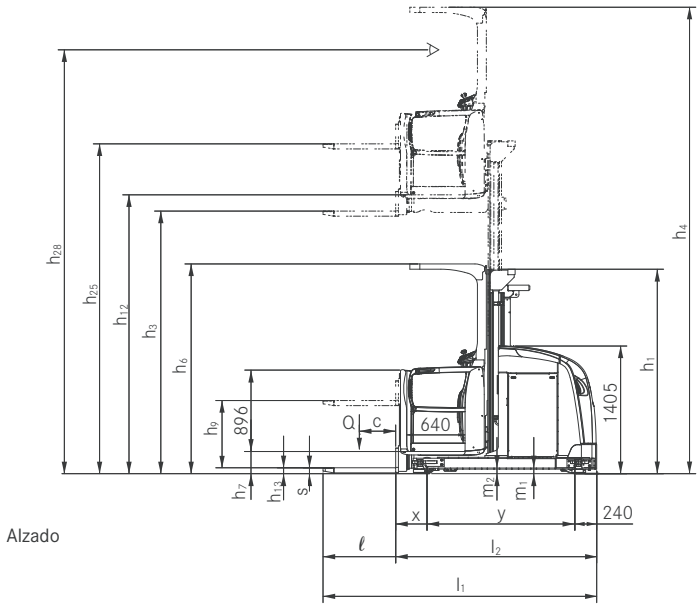
Esta hoja de especificación según la norma VDI 2198 solo facilita los valores generales para las variantes de equipos elegidas.



Marca distintiva	1.1	Fabricante			STILL	STILL	STILL	STILL
	1.2	Denominación de tipo del fabricante			EK-X mástil telescópico	EK-X mástil triple	EK-X/Li-Ion mástil telescópico	EK-X/Li-Ion mástil triple
	1.3	Accionamiento			Eléctrico 24 V	Eléctrico 24 V	Eléctrico 48 V	Eléctrico 48 V
	1.4	Operador/tipo			De pie/recoge pedidos	De pie/recoge pedidos	De pie/recoge pedidos	De pie/recoge pedidos
	1.5	Capacidad nominal de carga	Q	kg	1000	1000	1200	1200
	1.6	Centro de gravedad de la carga	c	mm	400	400	400	400
	1.8	Distancia de caga, desde el eje portador al frontal de horquilla	x	mm	345	405	345	405
Peso	1.9	Distancia entre ejes	y	mm	1487	1595	1520	1628
	2.1	Peso de servicio (batería incluida)		kg	2887	3688	2948	3747
	2.2	Peso por eje, con carga	lado transmisión/lado carga	kg	1094/2793	1502/3186	1027/3121	1427/3520
Ruedas/chasis	2.3	Peso por eje, en vacío	lado transmisión/lado carga	kg	1636/1250	2062/1627	1664/1283	2085/1662
	3.1	Ruedas			Poliuretano	Poliuretano	Poliuretano	Poliuretano
	3.2	Tamaño de rueda	lado transmisión	mm	∅ 360 x 130	∅ 360 x 130	∅ 360 x 130	∅ 360 x 130
	3.3	Tamaño de rueda	lado carga	mm	∅ 180 x 156	∅ 180 x 156	∅ 180 x 156	∅ 180 x 156
	3.5	Ruedas, cantidad (x = motrices)	lado transmisión		1x / 2	1x / 2	1x / 2	1x / 2
Dimensiones	3.7	Ancho de vías	lado carga	b <sub>11</sub>	mm	700	700	700
	4.2	Altura de construcción		h <sub>1</sub>	mm	2250	2250	2250
	4.3	Elevación libre		h <sub>2</sub>	mm	-	1600	1600
	4.4	Elevación		h <sub>3</sub>	mm	2825	2825	4410
	4.5	Altura total desplegado		h <sub>4</sub>	mm	5315	5315	6900
	4.7	Altura del tejadillo (cabina)		h <sub>6</sub>	mm	2490	2490	2490
	4.8	Altura de plataforma		h <sub>7</sub>	mm	240	240	240
	4.11	Elevación inicial		h <sub>9</sub>	mm	740	740	740
	4.14	Altura de plataforma elevada		h <sub>12</sub>	mm	3065	3065	4650
	4.14.1	Altura máxima de alcance con la mano (h <sub>12</sub> + 1600 mm)		h <sub>28</sub>	mm	4665	4665	6250
	4.15	Altura de horquillas en reposo		h <sub>13</sub>	mm	65	65	65
	4.19	Longitud total		l <sub>1</sub>	mm	3277	3126	3159
	4.20	Longitud hasta frontal de horquillas		l <sub>2</sub>	mm	2077	2326	2359
	4.21	Ancho total		b <sub>1</sub> /b <sub>2</sub>	mm	880/880	1180/1180	880/880
	4.22	Dimensiones de horquillas		s/e/l	mm	55/120/1200	55/120/800	55/120/1200
	4.23	Porta horquillas ISO 2328, clase/tipo A, B				Horquillas soldadas	Horquillas soldadas	Horquillas soldadas
	4.24	Ancho del porta horquillas		b <sub>3</sub>	mm	660	740	660
	4.25	Ancho exterior de horquillas		b <sub>5</sub>	mm	560	640	640
	4.27	Ancho entre rodillos guía		b <sub>6</sub>	mm	1155	1375	1155
	4.31	Altura libre al suelo con carga, bajo el mástil		m <sub>1</sub>	mm	50	50	50
	4.32	Altura libre al suelo en el centro de la distancia entre ejes		m <sub>2</sub>	mm	50	50	50
	4.34.1	Ancho de pasillo de trabajo con palets 1200 x 800 a lo largo		A <sub>st</sub>	mm	1160	-	1160
	4.34.2	Ancho de pasillo de trabajo con palets de 1200 x 800 a lo ancho		A <sub>st</sub>	mm	-	1380	1380
	4.35	Radio de giro		W <sub>a</sub>	mm	1732	2040	2071
	4.42	Pasillo de cruce, mínimo		A <sub>u</sub>	mm	3528	3586	3561
	4.44	Anchura de acceso al puesto de conductor			mm	640	640	640
	4.45	Altura libre en el puesto del conductor			mm	2200	2200	2200
Prestaciones	5.1	Velocidad de traslación	con/sin carga		km/h	10,0/10,0	10,0/10,0	13,0/13,0
	5.2	Velocidad de elevación	con/sin carga		m/s	0,23/0,30	0,20/0,30	0,32/0,40
	5.3	Velocidad de descenso	con/sin carga		m/s	0,28/0,28	0,28/0,28	0,35/0,35
	5.9	Tiempo de aceleración (sobre 10 m)	con/sin carga		s	7/7	7/7	6/6
	5.10	Freno de servicio				Generador	Generador	Generador
Motor eléctrico	6.1	Motor de traslación para S2 60 min		kW	4,0	4,0	6,5	6,5
	6.2	Motor de elevación para S3 15%		kW	7,6	7,6	13	13
	6.3	Batería según DIN 43535			6 EPzS 840/A	8 EPzS 1120/A	3 EPzS 420/A	4 EPzS 560/A
	6.4	Tensión /Capacidad nominal K <sub>s</sub>		V/Ah	24/840	24/1120	48/420 Li-Ion 48/813	48/560 Li-Ion 48/813
	6.5	Peso de la batería (dependiendo del fabricante ±5%)		kg	687	883	739	933
Otros	10.7	Nivel de ruido en el oído del conductor		dB(A)	61	61	61	61
Con nuestra herramienta VNAP calcularemos las especificaciones técnicas de la carretilla adaptada a su necesidad. Los perfiles de velocidad calculados se basan en nuestras normas de calidad del suelo. Sujeto a variación sin previo aviso. Los datos pueden variar ±10%.								



Planta



Alzado



# EK-X Recoge pedidos vertical

## Tabla de mástiles

EK-X Mástiles telescópicos con elevación inicial	Altura de construcción	$h_1$	mm	2.250	2.450	2.900	3.400	3.900	4.400	4.900	5.400
	Elevación total sobre el suelo	$h_{25} (h_3 + h_9 + h_{13})$	mm	3.625	4.025	4.925	5.925	6.525	7.525	8.525	9.325
	Elevación total	$h_{24} (h_3 + h_9)$	mm	3.565	3.965	4.865	5.865	6.465	7.465	8.465	9.265
	Elevación nominal	$h_3$	mm	2.825	3.225	4.125	5.125	5.725	6.725	7.725	8.525
	Altura de horquillas en reposo	$h_{13}$	mm	60	60	60	60	60	60	60	60
	Elevación inicial	$h_9$	mm	740	740	740	740	740	740	740	740
	Altura de plataforma elevada	$h_{12} (h_3 + h_7)$	mm	3.065	3.465	4.365	5.365	5.965	6.965	7.965	8.765
	Altura de alcance con la mano	$h_{28} (h_{12} + 1600)$	mm	4.665	5.065	5.965	6.965	7.565	8.565	9.565	10.365
EK-X Mástiles triples con elevación inicial	Altura total desplegado <sup>1</sup>	$h_4$	mm	5.115	5.515	6.415	7.415	8.015	9.015	10.015	10.815
	Altura de construcción	$h_1$	mm	2.250	2.450	2.900	3.400	3.900	4.500		
	Elevación total sobre el suelo	$h_{25} (h_3 + h_9 + h_{13})$	mm	5.210	5.810	7.160	7.960	9.460	10.960		
	Elevación total	$h_{24} (h_3 + h_9)$	mm	5.150	5.750	7.100	7.900	9.400	10.900		
	Elevación nominal	$h_3$	mm	4.410	5.010	6.360	7.160	8.660	10.160		
	Elevación libre	$h_2$	mm	1.600	1.800	2.250	2.750	3.250	3.850		
	Altura de horquillas en reposo	$h_{13}$	mm	60	60	60	60	60	60		
	Elevación inicial	$h_9$	mm	740	740	740	740	740	740		
	Altura de plataforma elevada	$h_{12} (h_3 + h_7)$	mm	4.650	5.250	6.600	7.400	8.900	10.400		
	Altura de alcance con la mano	$h_{28} (h_{12} + 1600)$	mm	6.250	6.850	8.200	9.000	10.500	12.000		
	Altura total desplegado <sup>1</sup>	$h_4$	mm	6.700	7.300	8.650	9.450	10.950	12.450		

<sup>1</sup> Las medidas  $h_4$  se refieren a una altura libre en cabina de 2000 mm. Alturas intermedias bajo demanda.

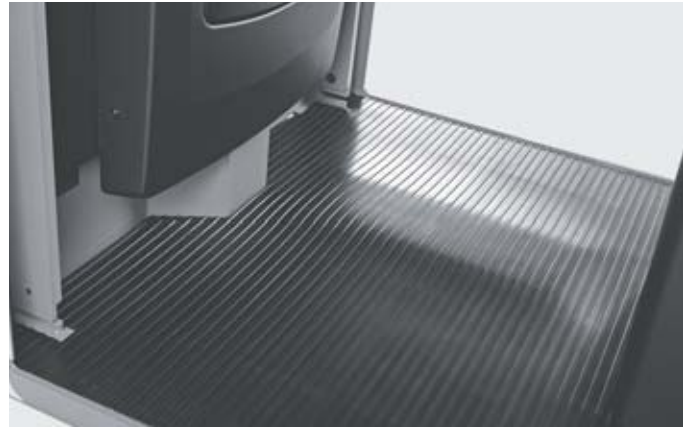


## EK-X Recoge pedidos vertical

### Fotos detalladas



Amplio espacio de trabajo para el conductor



Suelo amortiguado frente a impactos con interruptor de marcha integrado



Barrera inclinable para preparar los pedidos de forma ergonómica hasta completar la paleta



Uso óptimo de la carretilla elevadora gracias al manejo del lado del mástil y del lado de carga



Máximo espacio posible para preparar pedidos gracias a la versión de acceso a la carga



Acceso sencillo y seguro a la paleta a través de la barrera abierta



## EK-X Recoge pedidos vertical

### La nueva dimensión en el picking

Uso óptimo del espacio de almacenamiento: Alturas de preparación de pedidos de hasta 12 metros

Máxima libertad de movimiento en cabinas más amplias y espaciosas

Adaptable de forma óptima a cualquier almacén: solución a medida gracias al sistema modular



Es el príncipe de los recoge pedidos y notable en cualquier almacén de pasillo estrecho. La recoge pedidos vertical EK-X es la referencia en términos de prestaciones, alturas de picking, capacidades residuales, funcionalidad y ergonomía.

La EK-X supone un avance en una nueva dimensión en el manejo de mercancías con velocidades de traslación de hasta 13 km/h y velocidades de elevación de hasta 0,4 m/s. gracias al sistema OPTISPEED, este auxiliar de almacenaje compacto proporciona siempre la máxima velocidad sin penalizar el manejo seguro. Otras

características incluyen una excelente visibilidad y una altura máxima de picking de hasta 12 metros – fuera de lo común en el mayor sentido de la palabra – así como un espacio del conductor espacioso y absorbedor de choques.

En resumen: si busca la gestión de picking en su almacén de mayor eficiencia y sencillez, no lo logrará sin la EK-X. Más aún, el sistema modular convierte a la óptima EK-X en una ejecución personalizada para cada almacén.

## Amplio equipamiento

### Potencia

- Motor de traslación trifásico, sin mantenimiento, de 24 V ó 48 V
- Manejo eficiente de mercancías gracias a las elevadas velocidades de traslación y elevación (13 km/h y 0,4 m/s)
- Suficiente energía para turnos múltiples gracias a capacidades de batería de hasta 1240 Ah (24 V) ó 930 Ah (48 V)
- Preparación de pedidos eficiente gracias a la robusta elevación adicional
- Extrem verfügbar: Li-Ion-Batterie bündelt viel Energie und lässt sich schnell auf- sowie problemlos zwischenladen

### Precisión

- Manejo sensitivo y control sin escalonamientos de las velocidades de elevación gracias al último grito en tecnología de válvulas proporcionales
- Velocidades de traslación optimizadas gracias a un exacto sensor de alturas
- Máxima velocidad disponible para cada peso de carga gracias al sistema OPTISPEED
- Manejo más sencillo de las cargas mediante el sistema semiautomático de aproximación a la estantería con OPTISPEED 4.0

### Ergonomía

- Rápidas y seguras entrada y salida, gracias al generosamente dimensionado espacio de bajo nivel de acceso
- Alto grado de maniobrabilidad debido a la amplitud del habitáculo del conductor

- Trabajo eficiente sin importar el tamaño gracias a los bajos contornos de la cabina y a la corta distancia hasta el porta horquillas
- Barreras laterales abatibles en opción para un mejor acceso a las mercancías
- Panel de control intuitivo ajustable en altura opcionalmente para un trabajo ergonómico
- Amplia variedad de opciones de equipamiento para la cabina del conductor (p. ej.: acoplamiento para terminales etc., huecos para almacenaje, apoyo reclinable, toma de corriente de 12 V)

### Seguridad

- Manejo seguro en pasillos muy estrechos con guiado mecánico o inductivo
- Duraderas y ahorradoras lámparas LED para una óptima visibilidad
- El sistema opcional OPTISAFE da un óptimo apoyo en la navegación al manejar el vehículo en zonas sensibles del almacén
- Manejo seguro mediante el sistema sensorial de uso a dos manos
- Servicio más rápido gracias a los puntos de atención fácilmente accesibles

### Responsabilidad medioambiental

- Mayor duración de trabajo y óptima utilización de los recursos, gracias a la recuperación de energía durante el frenado y en el descenso
- El modo de eficiencia Blue-Q ahorra hasta un 10% de energía simplemente activando un pulsador sin renunciar a la potencia
- El 90% de los materiales empleados son reciclables

## EK-X Recoge pedidos vertical

### Variantes de equipamiento



		EK-X 10 b <sub>1</sub> = 790 mm	EK-X 10 b <sub>1</sub> = 980 mm	EK-X 24 V b <sub>1</sub> = 880-1580 mm	EK-X 48 V b <sub>1</sub> = 880-1580 mm
Puesto de conducción	Puesto de conducción acolchado para una comodidad óptima en suelos irregulares y umbrales	●	●	●	●
	Espacios de almacenaje, y soporte para bebidas integrados	●	●	●	●
	Pantalla LCD con el estado actual y altura de elevación	○	○	●	●
	Barrera inclinable para un alcance óptimo	○	○	○	○
	Cabinas de diversos anchos	○	○	○	○
	Panel de control en el lado del mástil	●	●	●	●
	Panel de control en el lado de la carga o en ambos lados	○	○	○	○
	Panel de control ajustable en altura	—	—	○	○
	Manejo de la elevación adicional en el lado de la carga	○	○	○	○
	Almohadilla para las rodillas en el lado de la carga para apoyarse durante la preparación de pedidos	○	○	○	○
	Ayuda de apoyo ajustable para el manejo por el lado de carga	○	○	○	○
	Altura libre en cabina 2000 mm	○	○	●	●
	Altura libre en cabina 2200 mm	○	○	○	○
Dirección	Pomo o volante de dirección	●	●	●	●
	Sistema redundante de seguridad para la dirección	●	●	●	●
	Dirección de 180° totalmente eléctrica	●	●	●	●
Mástil	Mástil de visión total	—	—	●	●
	Mástil simple	○	○	—	—
	Mástil telescópico	○	○	○	○
	Mástil triple de visión total con elevación libre	—	—	○	○
	Amortiguación en transición del mástil	—	—	●	●
	Elevación adicional	○	○	○	○
Hidráulica	Bomba hidráulica optimizada en el ruido	●	●	●	●
	Tecnología de válvulas proporcionales para movimientos particularmente delicados	●	●	●	●
	Parametrización personalizada de las funciones hidráulicas	●	●	●	●
	Recuperación de energía en el descenso	—	—	●	●
Motores	Aceleración sin escalonamientos hasta la velocidad máxima	●	●	●	●
	Motores libres de mantenimiento para traslación, elevación y dirección	●	●	●	●
	Componentes totalmente encapsulados protegidos contra el polvo y la suciedad	●	●	●	●
	Sensores de corriente y temperatura integrados para el monitorizado de funciones	●	●	●	●
Frenos	Sistema de freno regenerativo	●	●	●	●
	Recuperación de energía durante el frenado	●	●	●	●
	Freno eléctrico en las ruedas portadoras como opción	—	—	○	○
Sistema de batería	Camino de rodillos para el cambio lateral de la batería	○	○	○	○
	Cambio de batería con carretilla elevadora	—	—	○	○
	Cambio de batería con grúa	○	○	—	—
	Compartimento de la batería para entre 360 y 465 Ah	●	—	—	●
	Compartimento de la batería para entre 400 y 500 Ah	—	○	—	—
	Compartimento de la batería para entre 480 y 620 Ah	○	○	—	○
	Compartimento de la batería para entre 720 y 930 Ah	—	○	●	○
	Compartimento de la batería para entre 720 y 1240 Ah	—	—	○	○
	Batería de Li-Ion para 273 Ah	○	○	○	○
	Batería de Li-Ion para 813 Ah	○	○	○	○
Seguridad y prestaciones	Cubierta lateral para el compartimento de la batería	○	○	○	○
	FleetManager: control de acceso, detección de impactos, informes	○	○	○	○
	Guiado mecánico con rodillos de guía	○	○	○	○
	Filo guiado con búsqueda automática del hilo	—	○	○	○
	OPTISPEED: reducción de velocidad en función de la altura y la carga	—	—	○	○
	Código de acceso PIN con pulsador, sin llave	○	○	○	○
	Luz destellante	○	○	●	●
	STILL Safety Light	○	○	○	○
	Faros de trabajo	○	○	○	○
	Sistema de iluminación regulable en cabina	○	○	○	○
	Cobertor de seguridad de plástico para el tejadillo	○	○	○	○
	Controles de velocidad en función del ángulo de dirección	○	○	●	●
	Cortes de elevación y descenso	○	○	○	○
	Corte de traslación	○	○	○	○
	Preinstalación para equipo PSA	—	○	○	○
	Frenado automático final de pasillo	—	○	○	○
	Equipo para altas velocidades de elevación	○	○	○	○
	Equipo para altas velocidades de traslación	—	—	○	○
	Protección anti choque sin contacto en el tejadillo	○	○	○	○
	Versión anti estática	○	○	○	○
Equipamiento adicional	Diferentes longitudes de horquillas	○	○	○	○
	Porta horquillas FEM	○	○	○	○
	Preinstalación para terminal e impresora	○	○	○	○
	Versión frigorífica	○	○	○	○
	Ventilador	○	○	○	○
	Barra soporte para terminal de datos, porta albaranes y soporte universal	○	○	○	○
	Preinstalación para radio	○	○	○	○
	Versión de acceso a la carga con protección	○	○	○	○
	Toma de corriente de 12 V	○	○	○	○
	Manejo acompañante para preparación de pedidos al nivel del suelo	○	○	—	—

STILL, S.A.U.  
Pol. Ind. Gran Via Sud  
c/Primer de Maig, 38-48  
08908 L'Hospitalet de Llobregat  
Teléfono: +34 933 946 000  
Fax: +34 933 946 019  
info@still.es

**Para más información véase:**  
**[www.still.es](http://www.still.es)**

STILL, Sevilla  
Ctra. Sevilla-Málaga, Km. 4  
41500 Alcalá de Guadaira  
Teléfono: +34 055 630 631  
Fax: +34 955 631 957  
info@still.es

STILL, Madrid  
c/Coto Doñana, 10  
Área Empresarial Andalucía Sector, 1  
28320 Pinto  
Teléfono: +34 916 654 740  
Fax: +34 916 913 398  
info@still.es

Se certifica a STILL en las siguientes  
áreas: Gestión de la calidad,  
seguridad ocupacional, protección  
medioambiental y utilización de la  
energía.

