

Stapelaar - Still EXD-S20



Stapelaar - Still EXD-S20

WKH.4210



Elektrisch



9244



2019

Merk Still

Model EXD-S20

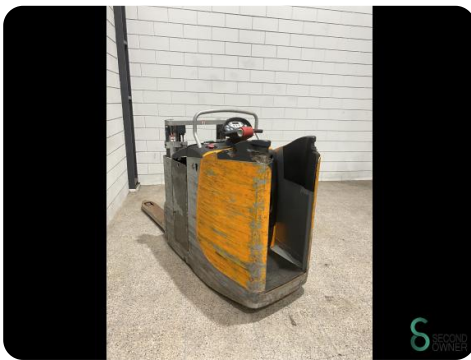
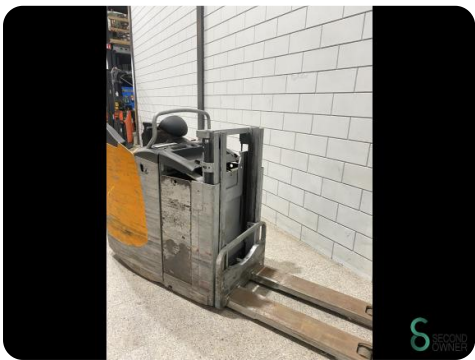
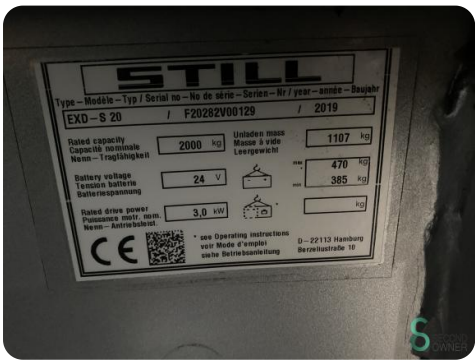
Bouwjaar 2019

Specificaties

Aandrijving	Elektrisch
Accu spanning	24V
Opties	Doppelstock
Doorrijhoogte	1400mm
Vorklengte	1150mm
Hefvermogen	2000kg

Afmetingen

Lengte	2500
Breedte	800
Hoogte	1290
Gewicht	1577



STILL			
Type - Modèle - Typ / Serial no. - No de série - Serien - Nr / year - année - Baujahr			
EXD - S 20 / F20282V00129 / 2019			
Rated capacity Capacité nominale Nenn - Tragfähigkeit	2000 kg	Unladen mass Masse à vide Leergewicht	1107 kg
Battery voltage Tension batterie Batteriespannung	24 V	max	470 kg
		min	385 kg
Rated drive power Puissance motr. nom. Nenn - Antriebsleistung	3,0 kW		kg
CE		* see Operating instructions voir Mode d'emploi siehe Betriebsanleitung	
		D - 22113 Hamburg Berenstrasse 10	

STILL			
Type - Modèle - Typ / Serial no. - No de série - Serien - Nr / year - année - Baujahr			
EXD - S 20 / F20282V00129 / 2019			
Rated capacity Capacité nominale Nenn - Tragfähigkeit	2000 kg	Unladen mass Masse à vide Leergewicht	1107 kg
Battery voltage Tension batterie Batteriespannung	24 V	max	470 kg
		min	385 kg
Rated drive power Puissance motr. nom. Nenn - Antriebsleistung	3,0 kW		kg
CE		* see Operating instructions voir Mode d'emploi siehe Betriebsanleitung	
		D - 22113 Hamburg Berenstrasse 10	



Havenweg 6
6603AS Wijchen

T: +31 6 11462913
E: Koen@secondowner.com
W: <https://secondowner.com>