

EXV-CB, EXP y SXV-CB Datos Técnicos

Apiladores/Carretilla eléctrica

EXV-CB 06

EXV-CB 10/Li-Ion

EXV-CB 12/Li-Ion

EXV-CB 16/Li-Ion

EXP 14

EXP 16

EXP 20

SXV-CB 10/Li-Ion



EXV-CB/EXP Apiladores y SXV-CB Carretilla eléctrica

La flexibilidad se alía con la innovación

Esta hoja de datos según la directriz VDI 2198 sólo menciona los valores técnicos de la máquina estándar.

El uso de neumáticos diferentes, mástiles distintos, dispositivos adicionales, etc. puede modificar los valores.



Características	1.1	Fabricante			STILL	STILL	STILL	STILL	STILL	STILL	STILL	STILL	
	1.2	Denominación de tipo del fabricante			EXV-CB 06	EXV-CB 10/Li-Ion	EXV-CB 12/Li-Ion	EXV-CB 16/Li-Ion	EXP 14	EXP 16	EXP 20	SXV-CB 10/Li-Ion	
	1.3	Accionamiento			Eléctrico	Eléctrico	Eléctrico	Eléctrico	Eléctrico	Eléctrico	Eléctrico	Eléctrico	
	1.4	Tipo de operador			Acompañante	Acompañante	Acompañante	Acompañante	Acompañante	Acompañante	Acompañante	De pie	
	1.5	Capacidad nominal/carga nominal	Q	kg	600	1000	1200	1600	1400	1600	2000	1000	
	1.6	Centro de gravedad de la carga	c	mm	500	500	500	500	600	600	600	600	
	1.8	Distancia de la carga	x	mm	107	107	107	107	696 ^{1, 3}	686 ^{1, 3}	660 ^{1, 3}	170 ³	
	1.9	Distancia entre ejes	y	mm	914	1264	1264	1626	1406	1406	1406	1129 (1145) ³	
	Pesos	2.1	Peso propio (incl. batería)		kg	1725 ⁵	1861 ⁵	1885 ⁵	2085 ⁵	1516	1556	1605	2590 ³
2.2		Carga sobre el eje con carga	lado tracción/carga	kg	560/1765 ⁵	635/2226 ⁵	550/2535 ⁵	710/2975 ⁵	1167/1749	1183/1972	1198/2406	910/2680 ³	
2.3		Carga sobre el eje sin carga	lado tracción/carga	kg	950/775 ⁵	1099/762 ⁵	1100/785 ⁵	1295/790 ⁵	1072/444	1086/470	1113/492	1560/1030 ³	
Ruedas/chasis	3.1	Ruedas			Poliuretano	Poliuretano	Poliuretano	Poliuretano	Poliuretano	Poliuretano	Poliuretano	Tractothan	
	3.2	Tamaño de ruedas	lado tracción	mm	Ø 230 x 100	Ø 230 x 100	Ø 230 x 100	Ø 230 x 100	Ø 230 x 90	Ø 230 x 90	Ø 230 x 90	Ø 254 x 115	
	3.3	Tamaño de ruedas	lado carga	mm	Ø 4x 85 x 105	Ø 4x 85 x 105	Ø 4x 85 x 105	Ø 4x 85 x 105	Ø 85 x 85 (Ø 85 x 60) ²	Ø 85 x 85 (Ø 85 x 60) ²	Ø 85 x 85 (Ø 85 x 60) ²	2x Ø 254 x 82	
	3.4	Tamaño del rodillo de apoyo		mm	-	-	-	-	Ø 100 x 40	Ø 100 x 40	Ø 100 x 40	-	
	3.5	Número de ruedas (x = tracción)	lado tracción/carga		1x + 4	1x + 4	1x + 4	1x + 4	1x + 1/2 (1x + 1/4) ²	1x + 1/2 (1x + 1/4) ²	1x + 1/2 (1x + 1/4) ²	1x/2	
	3.6	Ancho de vías	lado tracción	b ₁₀	mm	-	-	-	-	534	534	534	-
	3.7	Ancho de vías	lado carga	b ₁₁	mm	500	500	500	500	1000/1200/1400	1000/1200/1400	1000/1200/1400	746
Dimensiones	4.1	Inclinación del mástil/horquillas	adelante/atrás	α/β	°	-	1/6	1/6	1/6	-	-	4/2 ⁶	
	4.2	Altura	mástil replegado	h ₁	mm	Véase la tabla de mástiles			Véase la tabla de mástiles				
	4.3	Elevación libre		h ₂	mm	Véase la tabla de mástiles			Véase la tabla de mástiles				
	4.4	Elevación		h ₃	mm	Véase la tabla de mástiles			Véase la tabla de mástiles				
	4.5	Altura	mástil desplegado	h ₄	mm	Véase la tabla de mástiles			Véase la tabla de mástiles				
	4.7	Altura de tejadillo		h ₆	mm	-	-	-	-	-	-	1995 (2190)	
	4.9	Altura del timón en posición de traslación	mín./máx.	h ₁₄	mm	740/1230	740/1230	740/1230	740/1230	800/1250	800/1250	800/1250	-
	4.10	Altura de los brazos de ruedas		h ₈	mm	-	-	-	-	80	80	80	-
	4.15	Altura con horquillas bajadas		h ₁₃	mm	67	67	67	67	50	55	55	50
	4.19	Longitud total		l ₁	mm	2511	2861	2861	3223	2071	2081	2107	2604 ⁷
	4.20	Longitud hasta talón de horquillas		l ₂	mm	1311	1661	1661	2023	921 ^{3, 4}	931 ^{3, 4}	957 ^{3, 4}	1454 ⁷
	4.21	Anchura total		b ₁	mm	790	790	790	790	1170/1370/1570	1170/1370/1570	1170/1370/1570	828
	4.22	Dimensiones de las horquillas		s/e/l	mm	45/100/1200	45/100/1200	45/100/1200	45/100/1200	35/100/1150	45/120/1150	45/120/1150	40/80/1150 ⁸
	4.24	Anchura del porta horquillas		b ₃	mm	1000	1000	1000	1000	820/980	820/980	820/980	650 ¹⁰
	4.25	Distancia entre horquillas	mín./máx.	b ₅	mm	225/926	225/926	225/926	225/926	400/720 // 400/880	420/740 // 420/900	420/740 // 420/900	-
	4.26	Distancia entre patas portadoras		b ₄	mm	-	-	-	-	860/1060/1260	860/1060/1260	860/1060/1260	-
	4.32	Distancia al suelo en el centro de la distancia entre ejes		m ₂	mm	38	38	38	38	30	30	30	60
	4.33	Anchura del pasillo con paleta 1000 x 1200 transversal		A _{st}	mm	2786	3136	3136	3296	2588 ⁴	2592 ⁴	2605 ⁴	2865 ⁷
	4.34	Anchura del pasillo con paleta 800 x 1200 longitudinal		A _{st}	mm	2874	3224	3224	3384	2559 ⁴	2566 ⁴	2587 ⁴	2958 ⁷
	4.35	Radio de giro		W _a	mm	1510	1860	1860	2220	1715 ⁴	1715 ⁴	1715 ⁴	1320 (1333) ³
	4.37	Longitud de patas portadoras		l ₇	mm	-	-	-	-	1739	1739	1739	-
Prestaciones	5.1	Velocidad de traslación	con/sin carga	km/h	5/6	5/6	5/6	5/6	6/6	6/6	6/6	8/12	
	5.2	Velocidad de elevación	con/sin carga	m/s	0,15/0,3	0,15/0,3	0,15/0,3	0,15/0,3	0,16/0,30	0,15/0,30	0,15/0,30	0,25/0,42 (0,21/0,43) ³	
	5.3	Velocidad de descenso	con/sin carga	m/s	0,45/0,35	0,45/0,35	0,45/0,35	0,45/0,35	0,40/0,35	0,40/0,35	0,31/0,31	0,25/0,22 (0,44/0,32) ³	
	5.8	Máx. rampa superable kB 5	con/sin carga	%	4/4	4/4	4/4	4/4	8/23	8/23	8/23	8/15	
5.10	Freno de servicio				Electromagnético	Electromagnético	Electromagnético	Electromagnético	Electromagnético	Electromagnético	Electromagnético	Electromagnético	
Motor eléctrico	6.1	Motor de tracción, potencia S2 = 60 min		kW	2,3	2,3	2,3	2,3	2,3	2,3	2,3	3,0	
	6.2	Motor de elevación, potencia con S3 = 15%		kW	2,2	3,2	3,2	3,2	3,2	3,2	3,2	5,7	
	6.3	Batería según DIN 43531/35/36 A, B, C, no			3PzS	3PzS	3PzS	3PzS	3PzS	3PzS	3PzS	3PzS	
	6.4	Tensión de la batería/capacidad nominal K _s		V/Ah	24/375	24/375	24/375	24/400	24/345	24/345	24/345	24/300	
	6.5	Peso de la batería (±5 %, según fabricante)		kg	288	288	288	377	288	288	288	230	
	6.6	Consumo de energía conforme al ciclo VDI		kWh/h	0,72	1,19	1,19	1,45	1,14	1,15	1,44	-	
Otros	8.1	Control de tracción			Control de CA	Control de CA	Control de CA	Control de CA	Control de CA	Control de CA	Control de CA	Control de CA	
	8.4	Nivel de presión acústica en el asiento del conductor		dB(A)	63	61	61	61	≤66	≤66	≤66	<70	

¹ Con mástil telescópico y NiHo: +26 mm

² Con rodillos dobles

³ Valor con mástil triple

⁴ Sin velocidad ultra lenta: +12 mm

⁵ Con sustitución lateral de la batería

⁶ Con portahorquillas inclinable opcional

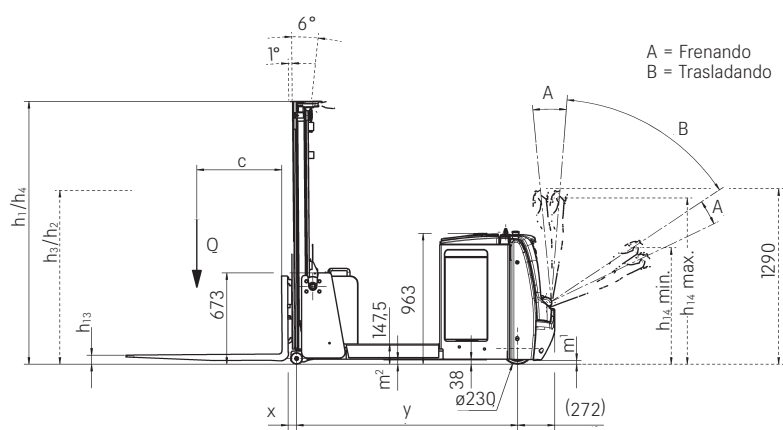
⁷ Con inclinación de horquilla opcional, desplazadores laterales o ajustadores de horquilla: +48 mm

⁸ Con portahorquillas inclinable opcional y desplazadores laterales, así como ajustadores de horquilla: 40/100/1150

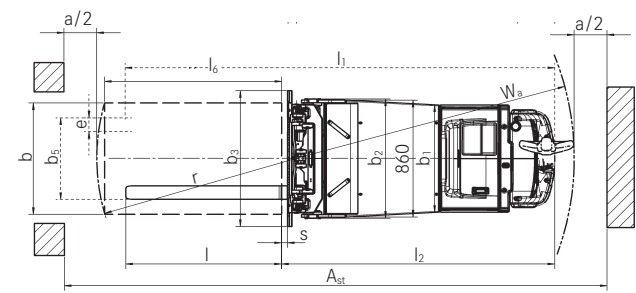
⁹ No disponible en combinación con portahorquillas inclinable opcional, desplazadores laterales o ajustadores de horquilla

¹⁰ Con inclinación de horquilla opcional, desplazadores laterales o ajustadores de horquilla: 800 mm

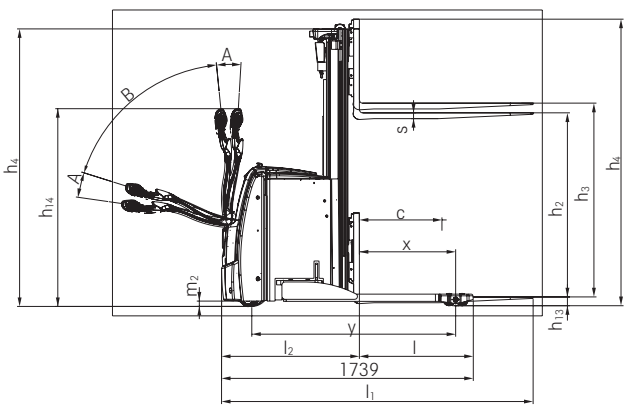
EXV-CB/EXP Apiladores y SXV-CB Carretilla eléctrica
Cotas



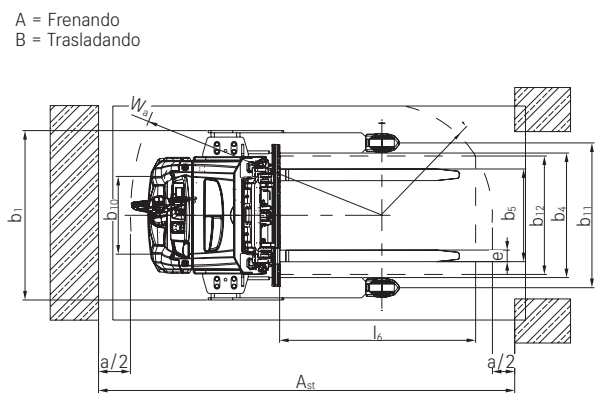
Vista lateral EXV-CB



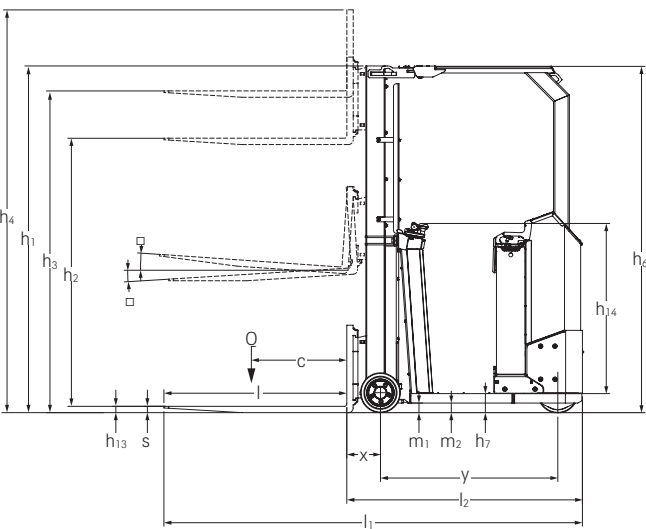
Vista superior EXV-CB



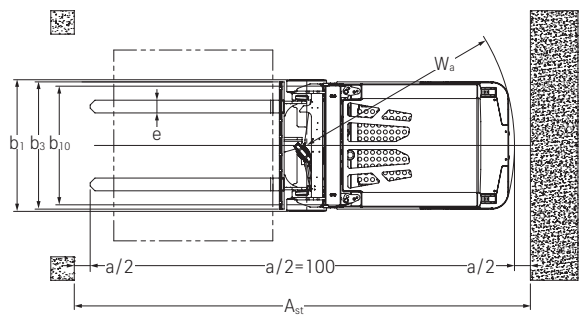
Vista lateral EXP



Vista superior EXP



Vista lateral SXV-CB



Vista superior SXV-CB



EXV-CB/EXP Apiladores y SXV-CB Carretilla eléctrica

Tablas de mástiles

EXV-CB 06			Telescópico				NiHo				Triple	
	Altura	h ₁	mm	1515	1765	2015	2215	1440	1690	1940	2140	1690
	Altura del mástil con elevación inicial activada	h ₁ '	mm	1590	1840	2090	2290	-	-	-	-	-
	Elevación libre	h ₂	mm	150	150	150	150	879	1129	1379	1579	1129
	Elevación	h ₃	mm	1924	2424	2924	3324	1924	2424	2924	3324	3516
	Altura mástil desplegado	h ₄	mm	2485	2985	3485	3885	2485	2985	3485	3885	4077

EXV-CB 10			Telescópico				NiHo				Triple	
	Altura	h ₁	mm	1515	1765	2015	2215	2465	1440	1690	1940	2390
	Altura del mástil con elevación inicial activada	h ₁ '	mm	1590	1840	2090	2290	2540	-	-	-	-
	Elevación libre	h ₂	mm	150	150	150	150	150	879	1129	1379	1579
	Elevación	h ₃	mm	1924	2424	2924	3324	3824	1924	2424	2924	3324
	Altura mástil desplegado	h ₄	mm	2485	2985	3485	3885	4385	2485	2985	3485	4385

EXV-CB 12			Telescópico				NiHo				Triple			
	Altura	h ₁	mm	1515	1765	2015	2215	2465	2665	1440	1690	1940	2390	2590
	Altura del mástil con elevación inicial activada	h ₁ '	mm	1590	1840	2090	2290	2540	2740	-	-	-	-	-
	Elevación libre	h ₂	mm	150	150	150	150	150	150	879	1129	1379	1579	1829
	Elevación	h ₃	mm	1924	2424	2924	3324	3824	4224	1924	2424	2924	3324	3824
	Altura mástil desplegado	h ₄	mm	2485	2985	3485	3885	4385	4785	2485	2985	3485	3885	4385

EXV-CB 16			Telescópico				NiHo				Triple			
	Altura	h ₁	mm	1515	1765	2015	2215	2465	2665	1440	1690	1940	2390	2590
	Altura del mástil con elevación inicial activada	h ₁ '	mm	1590	1840	2090	2290	2540	2740	2740	-	-	-	-
	Elevación libre	h ₂	mm	150	150	150	150	150	150	879	1129	1379	1579	1829
	Elevación	h ₃	mm	1844	2344	2844	3244	3744	4144	1844	2344	2844	3244	3744
	Altura mástil desplegado	h ₄	mm	2405	2905	3405	3805	4305	4705	2405	2905	3405	3805	4305

EXP 14/16			Telescópico								NiHo						Triple				
	Altura	h ₁	mm	1415 ¹	1665 ¹	1915	2115	2365	2565	2815	1415 ¹	1665 ¹	1915	2115	2365	2565	1665 ¹	1915	2065	2265	2315
	Altura del mástil con elevación inicial activada	h ₁ ¹	mm	1490	1740	1990	2190	2440	2640	2890	-	-	-	-	-	-	-	-	-	-	-
	Elevación libre	h ₂ ²	mm	-	-	-	-	-	-	-	776	1026	1276	1476	1726	1926	1026	1276	1426	1626	1676
	Elevación libre	h ₂ ³	mm	150	150	150	150	150	150	150	-	-	-	-	-	-	-	-	-	-	-
	Elevación	h ₃	mm	1844	2344	2844	3244	3744	4144	4644	1844	2344	2844	3244	3744	4144	3516	4266	4716	5316	5466
	Altura mástil desplegado	h ₄ ⁴	mm	2480	2980	3480	3880	4380	4780	5280	2480	2980	3480	3880	4380	4780	4152	4902	5352	5952	6102

EXP 20			Telescópico				NiHo				Triple	
	Altura	h ₁	mm	1915	2115	2365	1915	2115	2365	1665 ¹	1915	2065
	Altura del mástil con elevación inicial activada	h ₁ '	mm	1990	2190	2440	-	-	-	-	-	-
	Elevación libre	h ₂ ²	mm	-	-	-	1286	1486	1736	1036	1286	1436
	Elevación libre	h ₂ ³	mm	150	150	150	-	-	-	-	-	-
	Elevación	h ₃	mm	2684	3084	3584	2684	3084	3584	3276	4026	4476

SXV-CB 10			Sencillo				NiHo				Triple	
	Altura	h ₁	mm	1990 ⁷	2190	2390	1990 ⁵	2190	2390	1990 ⁷	2190	2390
	Elevación libre	h ₂	mm	1430 ⁵	1630 ⁵	1830 ⁵	1430 ⁵	1630 ⁵	1860 ⁵	1430 ⁵	1630 ⁵	1830 ⁵
	Elevación	h ₃	mm	1460	1660	1860	2810	3210	3610	4180	4780	5380
	Altura mástil desplegado	h ₄	mm	2050 ⁶	2250 ⁶	2450 ⁶	3470 ⁶	3870 ⁶	4270 ⁶	4840 ⁶	5440 ⁶	6040 ⁶

¹ Mástil no recomendado en caso de cambio de batería diario

² Con rejilla protectora para la carga: -537 mm

³ Con altura del mástil aumentada h₁'

⁴ Con rejilla protectora para la carga: +537 mm

⁵ Con inclinación de horquilla opcional, desplazadores laterales o ajustadores de horquilla: -100 mm

⁶ Con inclinación de horquilla opcional, desplazadores laterales o ajustadores de horquilla: +100 mm

⁷ En combinación con tejadillo de protección bajo

EXV-CB y EXP Apiladores de conductor acompañante

Fotos detalladas



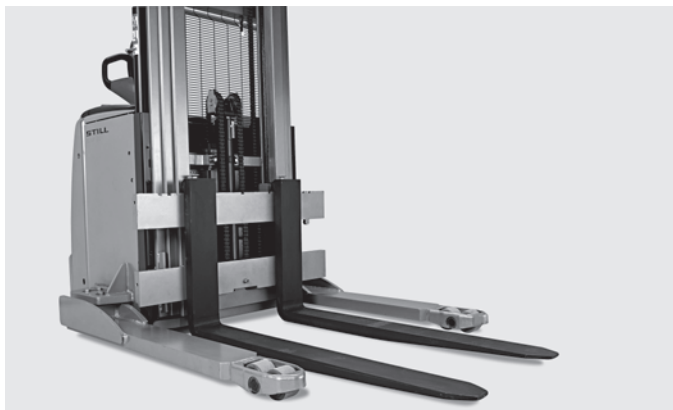
Seguridad en la producción: dependiendo del ángulo del timón, la velocidad se adapta automáticamente a la distancia entre el operador y la carretilla ^{1, 2}



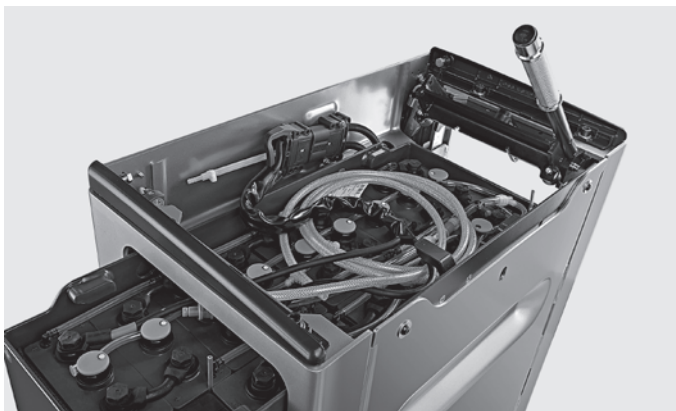
Precisión en cualquier situación: la velocidad ultra lenta permite maniobrar incluso en los espacios más angostos ^{1, 2}



Gran capacidad de carga de hasta 2000 kg y alturas de elevación de hasta 5466 mm ¹



Todo terreno: las horquillas auto portantes y ajustables permiten manipular diversos tipos de paletas ^{1, 2}



El innovador sistema de enclavamiento de la batería posibilita la sustitución rápida de la misma sin riesgo de encallamiento ²



Manipulación segura de la carga gracias a la inclinación del mástil de serie ²

¹ P. ej. EXP // ² P. ej. EXV-CB

EXP Apilador y SXV-CB Carretilla eléctrica

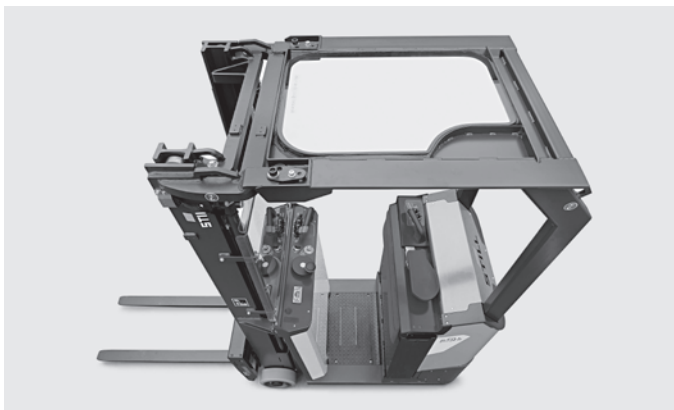
Fotos detalladas



Manos libres: prácticos compartimentos guarda objetos y un panel de escritura con sujetapapeles integrado ^{1,2}



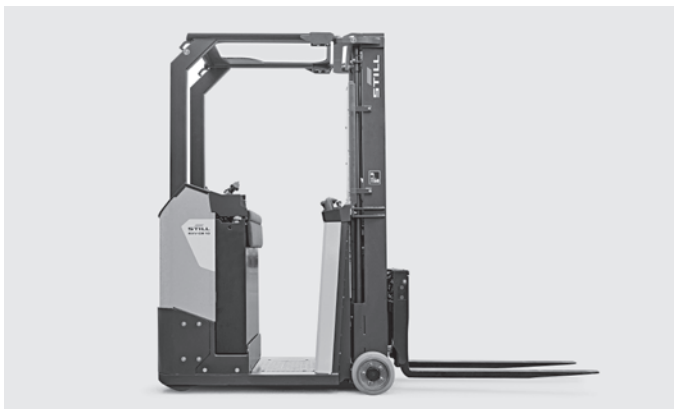
Todo a la vista en todo momento: una pantalla en color con varios símbolos independientes del idioma le muestra todas las funciones importantes a la vez ^{1,2}



Robusto tejadillo de protección con montantes de acero para una visibilidad optimizada y una mayor seguridad ³



Rapidez y seguridad al montar y desmontar gracias a la baja altura del peldaño ³



Las dimensiones compactas facilitan el trabajo en espacios reducidos ³



Permite manipular de forma flexible diferentes cargas mediante horquillas en voladizo ³

² P. ej. EXV-CB // ³ P. ej. SXV-CB

EXP Apiladores de conductor acompañante

La flexibilidad se alía con la innovación

Máxima flexibilidad: permite utilizar diferentes tipos de paletas y equipos accesorios

Aprovechamiento óptimo del espacio de almacén: elevada densidad de almacenaje gracias a la enorme capacidad de carga residual

Todo a la vista en todo momento: una pantalla en color con varios símbolos independientes del idioma le muestra de un vistazo todas las funciones importantes



EXP

Más fuerte e inteligente que los demás: así es el apilador EXP 14-20 de STILL. Dos de sus características más destacadas son su enorme capacidad de carga residual y su pantalla inteligente en color. Ésta última proporciona al operador, en todo momento y de un sólo vistazo, información básica como por ejemplo el estado del apilador o el estado de carga de la batería, y varios símbolos independientes del idioma facilitan al máximo el manejo. El organizador de almacén inteligente y extremadamente móvil mueve de forma rápida, segura y fiable paletas de hasta 2 000 kg. Las horquillas auto portantes y ajustables permiten utilizar diferentes paletas. Asimismo, las funciones hidráulicas opcionales posibilitan el uso de equipos accesorios. Alcanza un ritmo de recarga de paletas sin precedentes, gracias a su potente motor de bajo mantenimiento y a sus elementos de control precisos,

aptos para operadores tanto diestros como zurdos. Sin embargo, las letras EXP no son sinónimo únicamente de manipulación rápida de mercancías, sino también de manipulación segura de mercancías. El indicador de capacidad de carga opcional muestra lo que es posible. La forma curvada del timón y la sensible placa de impactos protegen al conductor, y el EXP se detiene automáticamente al soltar el timón, incluso en rampas. A su vez, el timón OptiSpeed ajusta la velocidad del EXP a la distancia hasta el operador, mientras que el sistema de control de velocidad en curva regula la velocidad al doblar esquinas. Este apilador, tan poderoso como inteligente, le permite mantener su flujo de mercancías siempre perfectamente bajo control, desde el transporte de cargas dentro de la zona de almacenamiento previa hasta el manejo del sistema de estanterías.



EXV-CB Apilador y SXV-CB Carretilla eléctrica

La flexibilidad se alía con la innovación

Transporte seguro de mercancías: inclinación del mástil para la manipulación fácil y segura de cargas

Máxima flexibilidad: permite utilizar diferentes tipos de palés y equipos accesorios

Maniobrabilidad y ergonomía óptimas gracias a la dirección eléctrica y al timón OptiSpeed



EXV-CB

Esto convierte la manutención en un juego de niños: con el apilador EXV-CB podrá elevar palés y cargas de cualquier tipo. De ello se encargan las horquillas tipo carretilla, que le permiten ampliar sus capacidades funcionales mediante toda una serie de accesorios. Una capacidad de carga de hasta 1 600 kg, combinada con elevaciones de hasta 4,2 m, garantiza una capacidad de manipulación óptimas. La dirección eléctrica y el timón inteligente de STILL posibilitan un manejo intuitivo y sin fatiga. La tecnología de válvula proporcional garantiza precisión hasta las puntas de la horquilla y permiten la elevación y el descenso precisos, facilitando sensiblemente la

manipulación de la carga. El timón OptiSpeed de STILL garantiza la máxima seguridad, y ajusta automáticamente la velocidad de traslación en función del ángulo del timón. Gracias al FleetManager opcional basado en web, puede integrar fácilmente el EXV-CB en su flota: ¿Quién puede utilizar cada apilador y para qué tareas? ¿Cómo se está aprovechando la capacidad del EXV-CB? ¿Cuándo estuvo implicado en un accidente? En definitiva, el EXV-CB es tan versátil como una navaja suiza, y optimiza su flujo de trabajo desde la zona de almacenamiento previa hasta las estanterías.

Un todoterreno versátil: dimensiones compactas, manejo intuitivo y disponibilidad excelente que garantizan un elevado nivel de estabilidad y, por ende, un amplio abanico de aplicaciones potenciales

Maniobrabilidad en espacios reducidos: radio de giro pequeño y ancho de pasillo estrecho

Puesto de conducción ergonómico: asiento del operario confortable y manipulación de la carga sin fatiga gracias a la dirección dependiente de la velocidad sin reajustar la posición de la mano



SXV-CB

La SXV-CB es un todoterreno fiable para un amplio abanico de aplicaciones. La carretilla eléctrica es extremadamente compacta y sumamente estable al trazar curvas, gracias a su excelente distribución del peso y a la reducción automática de la velocidad. Con su anchura de pasillo estrecha y su reducido radio de giro, también es extremadamente maniobrable en los espacios más angostos. Puede elevar sin esfuerzo hasta 1000 kilogramos en sus horquillas en voladizo. La SXV-CB posibilita un uso intuitivo y, gracias a su dirección dependiente de la velocidad, puede controlarse de manera precisa y eficiente con un esfuerzo mínimo. También ofrece la opción de integrar un segundo panel de control para mayor comodidad al circular marcha atrás. Esto facilita la traslación hacia delante y hacia atrás manejando con la mano izquierda o derecha, sin tener que girar el cuerpo en exceso. Y hablando de confort: a los operarios les encanta la SXV-CB por su ergonomía que posibilita la manipulación de cargas sin fatiga.

De ello se encargan el confortable puesto de conducción de pie, que ofrece gran libertad de movimiento, el respaldo acolchado, la baja altura del peldaño de 120 mm a cada lado y la conducción y el manejo ergonómicos sin necesidad de cambiar la posición de la mano. La vista despejada del almacén y de la carga proporciona un nivel elevado de comodidad de trabajo, así como de seguridad. No en vano, si el operario lo tiene todo a la vista sin esfuerzo, se mantienen seguros tanto el propio operario como el entorno, la carga y la carretilla. El robusto tejadillo de protección también contribuye a la seguridad, mientras que la luz de advertencia configurable opcionalmente mejora la visibilidad en el tráfico en el almacén. Así pues, la SXV-CB ofrece la solución para muchos retos habituales en la gestión del almacén y es su aliado potente y versátil para el apilado, el transporte, la preparación de pedidos o la carga y descarga.



Simply easy

- Manejo sin fatiga gracias a la dirección eléctrica precisa y sencilla
- Visibilidad: mástil con gran visibilidad y timón central
- Manejo preciso incluso en los espacios más reducidos, control por válvulas proporcionales y velocidad ultralenta
- Traslación, dirección y elevación con una sola mano



Simply powerful

- Aprovechamiento óptimo del espacio de almacenamiento: grandes alturas de elevación y capacidades de carga residuales
- El programa de traslación adecuado para cualquier situación: eficiencia extraordinaria o máximo rendimiento gracias a los modos ECO, BOOST o Blue-Q
- Máximo rendimiento: motor CA, fiable y de bajo mantenimiento
- Siempre preparadas para el uso: batería Li-ion con una capacidad de entre 300 Ah y 500 Ah y sustitución lateral sencilla



Simply safe

- El timón OptiSpeed ajusta automáticamente la velocidad dependiendo de la distancia entre el operario y el apilador
- Seguridad ante todo: el indicador de capacidad de carga opcional muestra al operario la altura actual del mástil y la correspondiente capacidad residual de carga del EXV-CB y del EXP

- Seguridad en curvas: el Curve Speed Control (control de velocidad en curva) ajusta automáticamente la velocidad en las curvas al ángulo de dirección



Simply flexible

- Para todo tipo de palés: las horquillas ajustables permiten manipular una gran variedad de palés
- Para todo tipo de unidades de carga: gracias a las horquillas tipo carretilla, también se pueden elevar fácilmente cargas cerradas
- Ampliable individualmente: hasta dos funciones hidráulicas adicionales para accesorios



Simply connected

- Gestión en línea: con FleetManager puede conectar el apilador a una aplicación basada en web
- Apto para múltiples operarios: defina diversos usuarios del apilador con diferentes perfiles de operario
- Control sobre todos los vehículos: utilizando datos exhaustivos, es posible analizar las flotas sobre la base de las necesidades
- Información de un vistazo: moderna pantalla en color claramente estructurada



EXV-CB/EXP Apiladores y SXV-CB Carretilla eléctrica

Variantes de equipamiento



		EXV-CB 06	EXV-CB 10/12/16	EXP 14/16/20	SXV-CB 10
Generalidades	Unidad de indicación y manejo con pantalla en color para seleccionar el programa de conducción	●	●	●	●
	Timón con agarre fácil apto para operarios zurdos y diestros	●	●	●	—
	Unidad de dirección eléctrica	●	●	●	○
	Funciones hidráulicas adicionales para el uso de accesorios	○	○	○	○
	Indicador de capacidad de carga	—	—	○	—
	Horquillas ajustables para tomar paletas cerradas	—	—	●	—
	Inclinación del mástil	—	●	—	○
	Motor de traslación CA alto rendimiento	●	●	●	●
	Versión para frigoríficos	○	○	○	—
	Barra de accesorios	○	○	○	—
	Preparación eléctrica para terminal de datos	○	○	○	○
	Transmisión de datos por Bluetooth o GPRS	○	○	○	—
	Luz intermitente de advertencia bajo el tejadillo de protección	○	○	○	○
	Safety Light	○	○	○	○
	Manejo con una sola mano	○	○	○	●
	Manejo dual	○	○	○	○
Mástil	Dirección de 360 grados – básica, incluidas luces indicadoras	—	—	—	○
	Mástil Telescópico	○	○	○	○
	Mástil NiHo	○	○	○	○
	Mástil Triple	○	○	○	○
	Rejilla protectora del mástil	○	○	●	○
	Pantalla protectora del mástil realizada en policarbonato	●	●	○	●
Ruedas	Rodillos de carga, de poliuretano, sencillos	—	—	●	—
	Rodillos de carga, de poliuretano, dobles	●	●	○	—
	Rueda motriz para superficie planas	●	●	●	●
Seguridad	Timón OptiSpeed: velocidad de traslación máxima controlada por el ángulo del timón	●	●	●	—
	Curve Speed Control	○	○	○	●
	Autorización de acceso (llave)	●	●	●	●
	Autorización de acceso (dígito)	○	○	○	—
	FleetManager: autorización de acceso, detección de impactos, informes	○	○	○	—
	Traslación silenciosa y elevación/descenso con timón en vertical	—	—	○	—
	Protección lateral plegable en el lado izquierdo de la carretilla	—	—	—	○
	Retrovisor panorámico en el interior de la cabina, montado magnéticamente	—	—	—	○
Batería	Rejilla protectora para la carga	○	○	○	○
	Compartimento para batería de hasta 300 Ah	—	—	—	○
	Compartimento de batería para batería de 375 Ah	—	●	●	—
	Sustitución lateral de la batería con roldana de rodillos	●	●	—	○
	Compartimento para batería de hasta 500 Ah	—	○	—	—
	Batería Li-Ion	—	○	—	○
	Cargador integrado	—	—	○	—

● Estándar ○ Opcional — No disponible

STILL, S.A.U.
Pol. Ind. Gran Via Sud
c/Primer de Maig, 38-48
08908 L'Hospitalet de Llobregat
Teléfono: +34 933 946 000
Fax: +34 933 946 019
info@still.es

STILL, Sevilla
Ctra. Sevilla-Málaga, Km. 4
41500 Alcalá de Guadaira
Teléfono: +34 955 630 631
Fax: +34 955 631 957
info@still.es

Para más información véase

www.still.es

Teléfono: +34 902 011 397

STILL, Madrid
c/Coto Doñana, 10
Área Empresarial Andalucía Sector, 1
28320 Pinto
Teléfono: +34 916 654 740
Fax: +34 916 913 398
info@still.es

Se certifica a STILL en las siguientes áreas: Gestión de la calidad, seguridad ocupacional, protección medioambiental y utilización de la energía.

