

## RX 70 Datos Técnicos

### Carretillas diésel y a gas

---

[RX 70-40](#)

[RX 70-45](#)

[RX 70-50](#)

[RX 70-50/600](#)



RX 70-40/50 Carretillas diésel y a gas

La referencia en eficiencia

Esta hoja de datos según la directiva VDI 2198 indica únicamente los valores técnicos del equipo de serie.

El uso de neumáticos diferentes, mástiles distintos, dispositivos adicionales, etc. puede modificar los valores.



Identificación	1.1	Fabricante			STILL	STILL	STILL	STILL	STILL	STILL	STILL	STILL
	1.2	Denominación de modelo del fabricante			RX 70-40	RX 70-40 T	RX 70-45	RX 70-45 T	RX 70-50	RX 70-50 T	RX 70-50/600	RX 70-50/600 T
	1.2.1	Denominación de tipo del fabricante			7331	7335	7332	7336	7333	7337	7334	7338
	1.3	Accionamiento			Diésel	Gas	Diésel	Gas	Diésel	Gas	Diésel	Gas
	1.4	Manejo			Sentado	Sentado	Sentado	Sentado	Sentado	Sentado	Sentado	Sentado
	1.5	Capacidad nominal	Q	kg	4000	4000	4500	4500	4999	4999	5000	5000
	1.6	Centro de gravedad de la carga	c	mm	500	500	500	500	500	500	600	600
	1.8	Distancia de la carga	x	mm	540	540	540	540	540	540	550	550
	1.9	Distancia entre ejes	y	mm	2005	2005	2005	2005	2070	2070	2125	2125
Pesos	2.1	Peso propio (incl. batería)		kg	6076	6076	6278	6278	6590	6590	7174	7174
	2.2	Carga sobre el eje con carga	delante/detrás	kg	8896/1180	8896/1180	9632/1146	9632/1146	10468/1122	10468/1122	11014/1160	11014/1160
	2.3	Carga sobre el eje sin carga	delante/detrás	kg	2821/3255	2821/3255	2798/3480	2798/3480	2955/3635	2955/3635	3308/3866	3308/3866
Ruedas/chasis	3.1	Ruedas			Súper elásticas	Súper elásticas	Súper elásticas	Súper elásticas	Súper elásticas	Súper elásticas	Súper elásticas	Súper elásticas
	3.2	Tamaño de ruedas	delante	mm	250-15	250-15	28 x 12,5-15	28 x 12,5-15	28 x 12,5-15	28 x 12,5-15	28 x 12,5-15	28 x 12,5-15
	3.2	Tamaño de ruedas	detrás	mm	250-15	250-15	250-15	250-15	250-15	250-15	250-15	250-15
	3.5	Número de ruedas (x = tracción)	delante/detrás		2x/2	2x/2	2x/2	2x/2	2x/2	2x/2	2x/2	2x/2
	3.6	Ancho de vías	delante/detrás	b <sub>10</sub> /b <sub>11</sub>	mm	1136/1120	1136/1120	1210/1120	1210/1120	1210/1120	1210/1120	1210/1120
Dimensiones básicas	4.1	Inclinación del mástil/porta horquillas	adelante/atrás	α/β °	6/7	6/7	6/7	6/7	6/7	6/7	6/7	6/7
	4.2	Altura	mástil replegado	h <sub>1</sub>	mm	2400	2400	2400	2400	2400	2400	2400
	4.3	Elevación libre		h <sub>2</sub>	mm	160	160	160	160	160	160	160
	4.4	Elevación		h <sub>3</sub>	mm	3180	3180	3180	3180	3180	2980	2980
	4.5	Altura	mástil desplegado	h <sub>4</sub>	mm	4187	4187	4187	4187	4187	4137	4137
	4.7	Altura sobre el tejadillo protector (cabina)		h <sub>6</sub>	mm	2320	2320	2300	2300	2300	2300	2300
	4.8	Altura del asiento rel. con SIP		h <sub>7</sub>	mm	1298	1298	1298	1298	1298	1298	1298
	4.12	Altura de gancho de remolcado		h <sub>10</sub>	mm	496	496	496	496	496	496	496
	4.19	Longitud total		l <sub>1</sub>	mm	4027	4027	4071	4071	4098	4098	4368
	4.20	Longitud, incl. parte posterior de la horquilla		l <sub>2</sub>	mm	3027	3027	3071	3071	3098	3098	3168
	4.21	Anchura total		b <sub>1</sub>	mm	1380	1380	1506/1380 <sup>1</sup>	1506/1380 <sup>1</sup>	1506/1380 <sup>1</sup>	1506/1380 <sup>1</sup>	1506/1380 <sup>1</sup>
	4.22	Dimensiones de las horquillas		s/e/l	mm	50/120/1000	50/120/1000	50/120/1000	50/120/1000	50/120/1000	50/120/1000	50/120/1000
	4.23	Porta horquillas ISO 2328, clase/forma A, B				Cl. III, forma A	Cl. III, forma A	Cl. III, forma A	Cl. III, forma A	Cl. III, forma A	Cl. III, forma A	Cl. III, forma A
	4.24	Anchura del porta horquillas		b <sub>3</sub>	mm	1310	1310	1310	1310	1310	1310	1310
	4.31	Altura sobre el suelo con carga debajo del mástil		m <sub>1</sub>	mm	140	140	140	140	140	140	140
	4.32	Altura sobre el suelo en el centro de la distancia entre ejes		m <sub>2</sub>	mm	165	165	165	165	165	165	165
	4.34.1	Anchura del pasillo con paleta 1000 x 1200 transversal		A <sub>st</sub>	mm	4401	4401	4441	4441	4470	4470	4539
	4.34.2	Anchura del pasillo con paleta 800 x 1200 longitudinal		A <sub>st</sub>	mm	4601	4601	4641	4641	4670	4670	4739
	4.35	Radio de giro		W <sub>a</sub>	mm	2661	2661	2701	2701	2730	2730	2789
	4.36	Distancia mínima al punto de giro		b <sub>13</sub>	mm	737	737	737	737	746	746	754
Datos de rendimiento	5.1	Velocidad de traslación	con/sin carga	km/h	21/21	21/21	21/21	21/21	21/21	21/21	21/21	21/21
	5.2	Velocidad de elevación	con/sin carga	m/s	0,59/0,59	0,59/0,59	0,50/0,54	0,50/0,54	0,50/0,54	0,50/0,54	0,50/0,54	0,50/0,54
	5.3	Velocidad de descenso	con/sin carga	m/s	0,50/0,50	0,50/0,50	0,50/0,50	0,50/0,50	0,50/0,50	0,50/0,50	0,50/0,50	0,50/0,50
	5.5	Tracción	con/sin carga	N	22210/20010	22210/20010	22160/20130	22160/20130	22100/21830	22100/21830	22060/22150	22060/22150
	5.7	Rampa superable	con/sin carga	%	22/35	22/33	21/34	21/32	20/33	20/31	19/32	19/30
	5.9	Tiempo de aceleración	con/sin carga	s	5,2/4,7	5,1/4,6	5,5/4,8	5,4/4,7	5,9/4,9	5,6/4,8	6,2/5,0	5,8/4,9
	5.10	Freno de servicio			Mecánico/hidráulico	Mecánico/hidráulico	Mecánico/hidráulico	Mecánico/hidráulico	Mecánico/hidráulico	Mecánico/hidráulico	Mecánico/hidráulico	Mecánico/hidráulico
Motor de combustión	7.1	Fabricante del motor			Deutz	VW	Deutz	VW	Deutz	VW	Deutz	VW
	7.1.1	Tipo			TCD 2.9 L4	CKPA	TCD 2.9 L4	CKPA	TCD 2.9 L4	CKPA	TCD 2.9 L4	CKPA
	7.2	Potencia nominal del motor según ISO 1585		kW	54	55	54	55	54	55	54	55
	7.3	Velocidad nominal		1/min	2200	2200	2200	2200	2200	2200	2200	2200
	7.4	Número de cilindros			4	6	4	6	4	6	4	6
	7.4.1	Volumen de barrido		cm³	2900	3600	2900	3600	2900	3600	2900	3600
	7.5	Consumo de combustible según ciclo VDI		l/h kg/h	4,1	3,8	4,3	4,0	4,6	4,3	4,8	4,6
7.9	Tensión integrada	U	V	12	12	12	12	12	12	12	12	
8.1	Control de accionamiento			Diésel-eléctrico	Diésel-eléctrico	Diésel-eléctrico	Diésel-eléctrico	Diésel-eléctrico	Diésel-eléctrico	Diésel-eléctrico	Diésel-eléctrico	
Otros	10.1	Presión de trabajo para fijaciones		bar	250	250	250	250	250	250	250	250
	10.2	Caudal de aceite para accesorios		l/min	30	30	30	30	30	30	30	30
	10.4	Volumen del depósito de carburante		l kg	56	22	56	22	56	22	56	22
	10.7	Nivel de presión acústica <sup>2</sup> L <sub>pAZ</sub> (asiento del conductor)		dB(A)	<75	<76	<75	<76	<75	<76	<75	<76
	10.7.1	Nivel de potencia acústica LWAZ (ciclo de trabajo)		dB(A)	<98	<99	<98	<99	<98	<99	<98	<99
		Vibración en el cuerpo humano <sup>3</sup> según EN 13059		m/s²	0,47	0,47	0,47	0,47	0,47	0,47	0,47	0,47
	10.8	Gancho de remolque, tipo/modelo DIN			Pasador	Pasador	Pasador	Pasador	Pasador	Pasador	Pasador	Pasador

<sup>1</sup> Con capacidad de carga básica reducida y/o altura de elevación restringida

<sup>2</sup> Con cabina; nivel sonoro mayor sin cabina

<sup>3</sup> Con asiento de conductor estándar



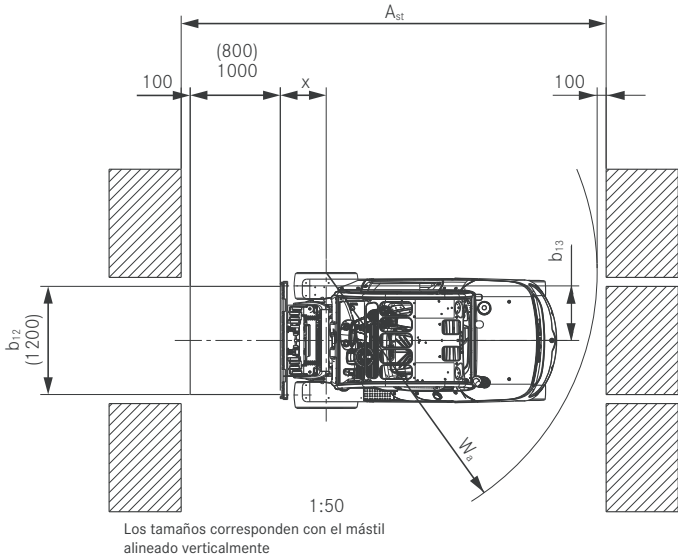
			Mástil Telescópico								Mástil Triple								
RX 70-40 - RX 70-40 T	Elevación nominal	h <sub>3</sub>	mm	2980	3180	3480	3680	4080	4480	4880	4030	4330	4630	5080	5380	5980	6580	7180	
	Altura total	h <sub>1</sub>	mm	2300	2400	2550	2650	2850	3050	3250	2150	2250	2350	2500	2600	2800	3000	3200	
	Elevación libre	h <sub>5</sub>	mm	160	160	160	160	160	160	160	1390	1490	1590	1740	1840	2040	2240	2440	
	Altura máxima	h <sub>4</sub>	mm	3762	3962	4262	4462	4862	5262	5662	4835	5135	5435	5885	6185	6785	7385	7985	
	Inclinación del mástil/porta horquillas	adelante/atrás	α/β	° 6/7								6/7							
	Enclavamiento de la horquilla centro-centro		mm	191/368/572/673/978 (porta horquillas 1310/1410 mm)/1080 (porta horquillas 1410 mm)								191/368/572/673/978 (porta horquillas 1310/1410 mm)/1080 (porta horquillas 1410 mm)							
	Ruedas	delante/detrás		250-15 (7.00-15 ruedas dobles) / 250-15								250-15 (7.00-15 ruedas dobles) / 250-15							
Ancho de vías	delante/detrás	b <sub>10</sub> /b <sub>11</sub>	mm	1136 (1364 ruedas dobles) / 1120								1136 (1364 ruedas dobles) / 1120							
Anchura máxima		b <sub>1</sub>	mm	1380 (1769 ruedas dobles)								1380 (1769 ruedas dobles)							

			Mástil Telescópico								Mástil Triple								
RX 70-45 - RX 70-50 - RX 70-50 T	Elevación nominal	h <sub>3</sub>	mm	2980	3180	3480	3680	4080	4480	4880	4030	4330	4630	5080	5380	5980	6580	7180	
	Altura total	h <sub>1</sub>	mm	2300	2400	2550	2650	2850	3050	3250	2150	2250	2350	2500	2600	2800	3000	3200	
	Elevación libre	h <sub>5</sub>	mm	160	160	160	160	160	160	160	1238	1338	1590	1740	1840	2040	2240	2440	
	Altura máxima	h <sub>4</sub>	mm	3987	4187	4487	4687	5087	5487	5887	4987	5287	5587	6037	6337	6937	7537	8137	
	Inclinación del mástil/porta horquillas	adelante/atrás	α/β	° 6/7								6/7							
	Enclavamiento de la horquilla centro-centro		mm	191/368/572/673/978 (porta horquillas 1310/1410 mm)/1080 (porta horquillas 1410 mm)								191/368/572/673/978 (porta horquillas 1310/1410 mm)/1080 (porta horquillas 1410 mm)							
	Ruedas	delante/detrás		28 x 12,5-15 (7.00-15 ruedas dobles) / 250-15								28 x 12,5-15 (7.00-15 ruedas dobles) / 250-15							
RX 70-45 - RX 70-50 - RX 70-50 T	Ancho de vías	delante/detrás	b <sub>10</sub> /b <sub>11</sub>	mm 1210 (1364 ruedas dobles) / 1120								1210 (1364 ruedas dobles) / 1120							
	Anchura máxima		b <sub>1</sub>	mm 1506 (1769 ruedas dobles)								1506 (1769 ruedas dobles)							

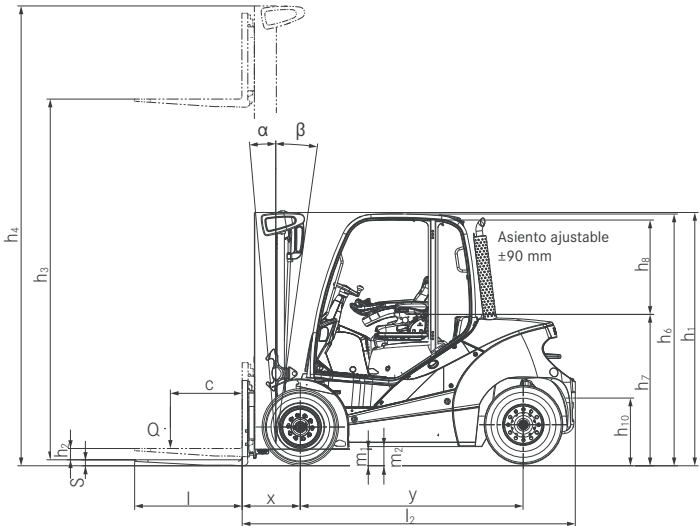
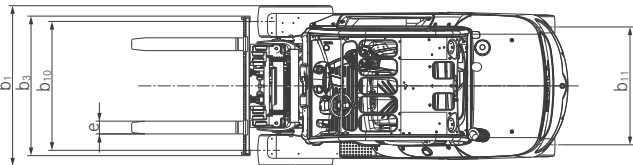
			Mástil Telescópico								Mástil Triple								
RX 70-45 T	Elevación nominal	h <sub>3</sub>	mm	2980	3180	3480	3680	4080	4480	4880	4030	4330	4630	5080	5380	5980	6580		
	Altura total	h <sub>1</sub>	mm	2300	2400	2550	2650	2850	3050	3250	2150	2250	2350	2500	2600	2800	3000		
	Elevación libre	h <sub>5</sub>	mm	160	160	160	160	160	160	160	1238	1338	1590	1740	1840	2040	2240		
	Altura máxima	h <sub>4</sub>	mm	3987	4187	4487	4687	5087	5487	5887	4987	5287	5587	6037	6337	6937	7537		
	Inclinación del mástil/porta horquillas	adelante/atrás	α/β	° 6/7								° 6/7							
	Enclavamiento de la horquilla centro-centro		mm	191/368/572/673/978 (porta horquillas 1310/1410 mm)/1080 (porta horquillas 1410 mm)								191/368/572/673/978 (porta horquillas 1310/1410 mm)/1080 (porta horquillas 1410 mm)							
	Ruedas	delante/detrás		28 x 12,5-15 (7.00-15 ruedas dobles) / 250-15								28 x 12,5-15 (7.00-15 ruedas dobles) / 250-15							
	Ancho de vías	delante/detrás	b <sub>10</sub> /b <sub>11</sub>	mm	1210 (1364 ruedas dobles) / 1120								1210 (1364 ruedas dobles) / 1120						
Anchura máxima		b <sub>1</sub>	mm	1506 (1769 ruedas dobles)								1506 (1769 ruedas dobles)							

			Mástil Telescópico								Mástil Triple								
RX 70-50 /600 - RX 70-50 /600 T	Elevación nominal	h <sub>3</sub>	mm	2780	2980	3280	3480	3880	4280	4680	3730	4030	4330	4730	5080	5680	6280	6880	
	Altura total	h <sub>1</sub>	mm	2300	2400	2550	2650	2850	3050	3250	2150	2250	2350	2500	2600	2800	3000	3200	
	Elevación libre	h <sub>5</sub>	mm	160	160	160	160	160	160	160	1130	1230	1330	1480	1580	1780	1980	2180	
	Altura máxima	h <sub>4</sub>	mm	3887	4087	4387	4587	4987	5387	5787	4795	5095	5395	5845	6145	6745	7345	7945	
	Inclinación del mástil/porta horquillas	adelante/atrás	α/β	° 6/7								6/7							
	Enclavamiento de la horquilla centro-centro		mm	191/368/572/673/978 (porta horquillas 1310/1410 mm)/1080 (porta horquillas 1410 mm)								191/368/572/673/978 (porta horquillas 1310/1410 mm)/1080 (porta horquillas 1410 mm)							
	Ruedas	delante/detrás		28 x 12,5-15 (7.00-15 ruedas dobles) / 250-15								28 x 12,5-15 (7.00-15 ruedas dobles) / 250-15							
Ancho de vías	delante/detrás	b <sub>10</sub> /b <sub>11</sub>	mm	1210 (1364 ruedas dobles) / 1120								1210 (1364 ruedas dobles) / 1120							
Anchura máxima		b <sub>1</sub>	mm	1506 (1769 ruedas dobles)								1506 (1769 ruedas dobles)							

Dibujos técnicos



Vista superior



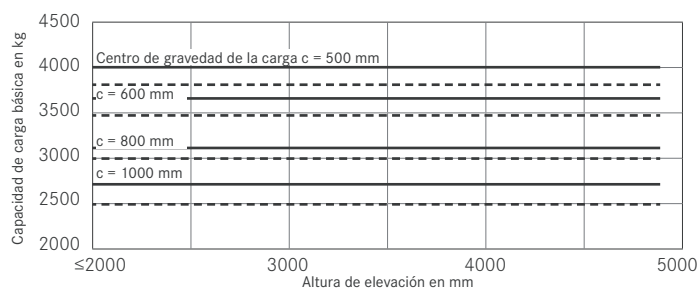
Vista lateral

# RX 70-40/50 Carretillas diésel y a gas

## Capacidades básicas

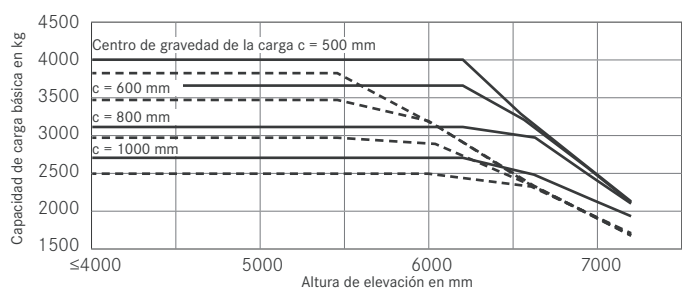
### RX 70-40 Mástil Telescópico

#### Ruedas súper elásticas sencillas



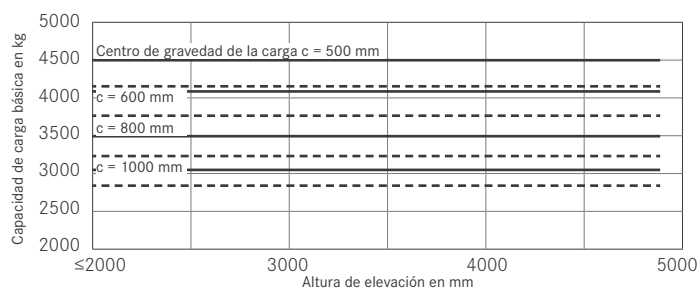
### RX 70-40 Mástil Triple

#### Ruedas súper elásticas sencillas



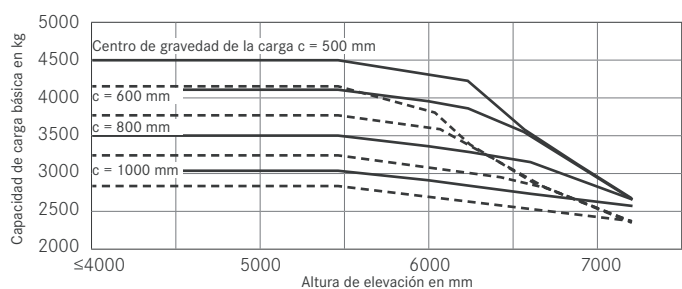
### RX 70-45 Mástil Telescópico

#### Ruedas súper elásticas sencillas



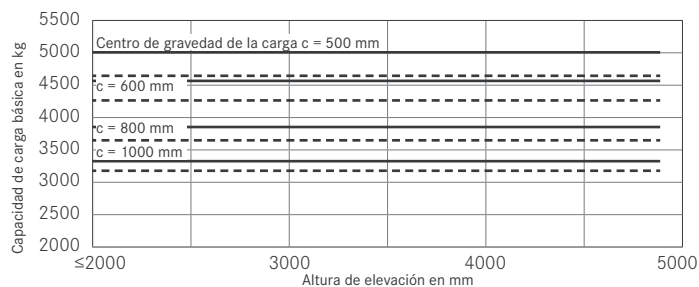
### RX 70-45 Mástil Triple

#### Ruedas súper elásticas sencillas



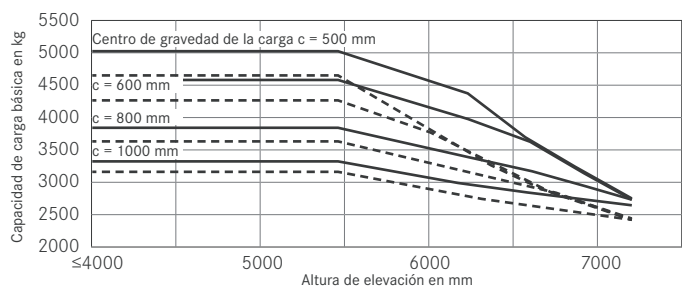
### RX 70-50 Mástil Telescópico

#### Ruedas súper elásticas sencillas



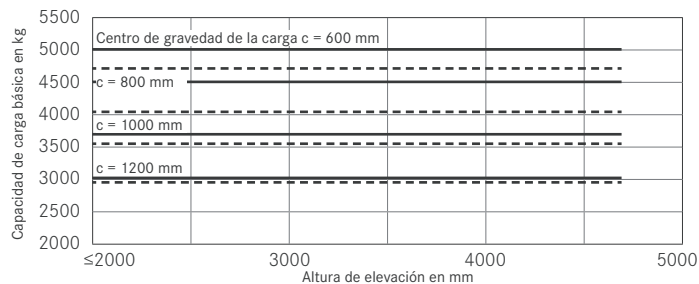
### RX 70-50 Mástil Triple

#### Ruedas súper elásticas sencillas



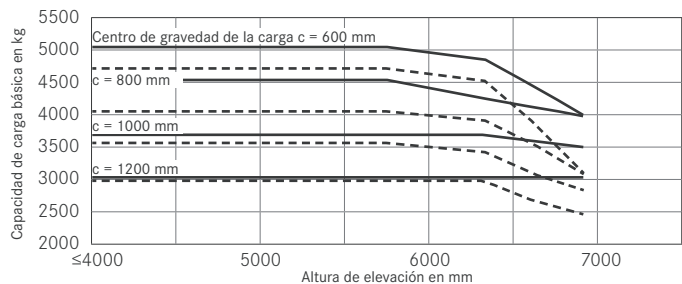
### RX 70-50/600 Mástil Telescópico

#### Ruedas súper elásticas sencillas



### RX 70-50/600 Mástil Triple

#### Ruedas súper elásticas sencillas



— Con horquillas estándar    - - - Con cambiador de lado integrado y horquillas estándar

Los valores indicados pueden variar dependiendo de la características de la carretilla





RX 70-40/50 Carretillas diésel y a gas  
Fotos detalladas



Máxima visibilidad gracias a las numerosas ventanas y los perfiles estrechos del tejadillo protector



Tejadillo con rejilla de protección adicional



Elevado confort gracias al asiento del conductor de alta calidad



Siempre la mejor visión de la carga y las horquillas gracias a perfiles de mástil estrechos



Trabajo de precisión y sin fatiga con el joystick 4Plus



Área de entrada y salida grande y sin restricciones



También disponible como variante de gas propulsor



Buen acceso para servicio y mantenimiento

## RX 70-40/50 Carretillas diésel y a gas

### La referencia en eficiencia

Alta disponibilidad, mayor vida de servicio y bajos costes operativos gracias al accionamiento diésel-eléctrico

Ajustable individualmente: el comportamiento de traslación y elevación puede ajustarse a las circunstancias operativas y a las preferencias del conductor

El motor diésel industrial DEUTZ, moderno y de fácil mantenimiento, cumple con la normas de emisiones con solo un catalizador de oxidación y sin filtro de partículas diésel



Las carretillas de motor de combustión RX 70-40/50, con una capacidad de carga de hasta cinco toneladas tienen montado un accionamiento diésel-eléctrico. Combina las ventajas de un potente motor de combustión interna con la precisión de un accionamiento eléctrico, garantizando alta disponibilidad, una mayor vida de servicio y menores costes operativos. Con su diseño compacto y su alta maniobrabilidad junto con una transmisión sensitiva y el control de elevación, las carretillas de motor de combustión RX 70-40/50 permiten un rendimiento de manipulación máximo.

El comportamiento de traslación y elevación pueden ajustarse a las circunstancias operativas o las preferencias del conductor. Todos los componentes del accionamiento están encerrados para evitar la entrada de polvo y humedad. Como resultado, las carretillas son

perfectas para una serie de aplicaciones entre las que se incluyen el uso interior y exterior en la industria de construcción, el sector de los materiales de construcción y procesamiento de madera, la industria metalúrgica y la industria de alimentos y bebidas. También se benefician los clientes de los sectores de la logística y el transporte. El mástil rígido a prueba de flexión y torsionalmente rígido permite un manejo seguro de la carga, incluso con cargas pesadas con una elevada capacidad de carga residual. La cómoda cabina del conductor incorpora los más recientes criterios de ergonomía para combatir la fatiga y mejorar la seguridad. Hay disponibles cinco programas de conducción. El modo de ahorro energético Blue-Q disminuye el consumo de energía en un 10 por ciento sin pérdida de rendimiento.

### Equipamiento amplio

#### Potencia

- Eleva hasta cinco toneladas con un centro de gravedad de 600 mm
- Accionamiento diésel-eléctrico con potentes motores industriales: alta disponibilidad, mayor vida de servicio y bajos costes operativos
- Rotación de mercancías efectiva: velocidad de traslación de hasta 21 km/h
- Elevado volumen de entrega a bajas velocidades del motor debido a la bomba hidráulica controlada eléctricamente
- Manipulación de la carga segura incluso con cargas pesadas debido al mástil robusto, a prueba de flexión y torsionalmente rígido

#### Precisión

- Selección entre rotación máxima o eficiencia máxima: cinco programas de conducción le dejan al control
- La velocidad, la aceleración y el frenado pueden ajustarse individualmente
- El funcionamiento hidráulico potente y preciso reduce las averías: manipulación de la carga segura gracias al control hidráulico sensitivo y directo

#### Ergonomía

- Cabina del conductor espaciosa y cómoda con posibilidad de equipamiento personalizado y numerosas bandejas portaobjetos
- El asiento del conductor de máxima calidad ofrece la mejor ergonomía de asiento
- Entrada y salida segura y cómoda gracias al escalón grande, antideslizante y claramente visible
- Opciones de mando seleccionables individualmente: minipalanca, Fingertip o joystick 4Plus

#### Dimensiones compactas

- Ideal para espacios reducidos gracias a anchos de trabajo más pequeños
- Óptima visibilidad por encima de los contornos de la carretilla gracias a los montantes estrechos del perfil del tejadillo protector y a las amplias ventanas
- Bajas fuerzas operativas y manejo sencillo de la carretilla gracias al pequeño volante y al ágil eje de dirección

#### Seguridad

- Vista panorámica perfecta: perfil estrecho del mástil y amplias ventanas en todos los lados
- El asiento del conductor desplazado asimétricamente proporciona una excelente visibilidad de la carga y del porta horquillas
- Óptima estabilidad gracias al bajo centro de gravedad (carretilla)
- Un escalón y unos asideros de agarre cómodos aseguran una elevada seguridad al conductor
- El mástil robusto, a prueba de flexión y torsionalmente rígido aporta más seguridad a los conductores y al entorno

#### Responsabilidad medioambiental

- Reducción en costes operativos y emisiones de CO<sub>2</sub>
- Bajas emisiones: cumple con 97/68/CE 3b incluso sin un filtro de partículas diésel
- El modo de ahorro energético Blue-Q permite ahorros de energía de hasta un 10 por ciento simplemente pulsando un botón sin ninguna pérdida de rendimiento
- Más del 95 por ciento de los materiales instalados son reciclables



RX 70-40/50 Carretillas diésel y a gas

Variantes de equipamiento



		RX 70-40	RX 70-40 T	RX 70-45	RX 70-45 T	RX 70-50	RX 70-50 T	RX 70-50/600	RX 70-50/600 T
Cabina del conductor	Asiento del conductor amortiguado para un confort óptimo en recorridos irregulares	●	●	●	●	●	●	●	●
	Tejadillo protector de acero (altura aprox. 2325 mm)	●	●	●	●	●	●	●	●
	Tejadillo protector bajo (altura aprox. 2215 mm)	○	○	○	○	○	○	○	○
	Tejadillo protector alto (altura aprox. 2725 mm)	○	○	—	○	—	○	—	○
	Diseño con protección contra la intemperie en diferentes variantes	○	○	○	○	○	○	○	○
	Cabina del conductor	○	○	○	○	○	○	○	○
	Cabina de lona	○	○	○	○	○	○	○	○
	Parabrisas delantero y ventanas trasera y delantera tintadas, dispositivo limpia parabrisas	○	○	○	○	○	○	○	○
	Control de transmisión con pedal simple	●	●	●	●	●	●	●	●
	Control de transmisión con pedal doble	○	○	○	○	○	○	○	○
	Bandejas porta objetos integradas y porta bebidas	●	●	●	●	●	●	●	●
	Pantalla y teclas de función protegidas contra salpicaduras	●	●	●	●	●	●	●	●
	Soporte para escribir con carpeta sujeta papeles (extraíble) y luz	○	○	○	○	○	○	○	○
	Asiento de conductor Grammer con revestimiento de cuero sintético	●	●	●	●	●	●	●	●
	Asiento de conductor cómodo con funda textil y soporte lumbar	○	○	○	○	○	○	○	○
	Asiento de conductor exclusivo con revestimiento de cuero sintético o textil, suspensión neumática o mecánica, almohadilla de asiento extra ancha, gran desplazamiento de suspensión, apoyo lumbar, prolongación del respaldo regulable en altura y calefacción de asiento	○	○	○	○	○	○	○	○
	Placa amortiguadora horizontal para el asiento del conductor, para reducir al mínimo las vibraciones en el cuerpo humano	○	○	○	○	○	○	○	○
	Bolsillo para documentos en el respaldo del asiento	○	○	○	○	○	○	○	○
	Tejadillo interior con iluminación interior	○	○	○	○	○	○	○	○
	Radio/reproductor de MP3 con conexión USB	○	○	○	○	○	○	○	○
	Ventana en el tejadillo inclinable	○	○	○	○	○	○	○	○
	Visera parasol y persiana	○	○	○	○	○	○	○	○
	Calentamiento de agua con boquilla sopladora y de descongelación para parabrisas delantero y cavidad de los pies	○	○	○	○	○	○	○	○
	Aire acondicionado	○	○	○	○	○	○	○	○
Mástil	Mástil con buena visibilidad en versión telescópica	○	○	○	○	○	○	○	○
	Mástil con buena visibilidad en versión Triple	○	○	○	○	○	○	○	○
	Protección contra el desgaste de la horquilla	○	○	○	○	○	○	○	○
	Diferentes anchuras del porta horquillas y cambiador de lado integrado	○	○	○	○	○	○	○	○
	Rejilla protectora para la carga	○	○	○	○	○	○	○	○
	Posición vertical de mástil automática	○	○	○	○	○	○	○	○
	Acumulador hidráulico en el cilindro de elevación para la amortiguación de asientos de presión en el sistema hidráulico	○	○	○	○	○	○	○	○
	Ángulo de inclinación 6/7°, inclinación delantera/trasera	●	●	●	●	●	●	●	●
Ruedas	Protección de los cilindros de inclinación contra polvo y humedad por medio de fuelles	○	○	○	○	○	○	○	○
	Ruedas súper elásticas, sistema SIT, simples o dobles	●	●	●	●	●	●	●	●
	Ruedas súper elásticas, sistema SIT, color natural o antiestáticas	○	○	○	○	○	○	○	○
	Ruedas neumáticas, simples o dobles	○	○	○	○	○	○	○	○
Sistema hidráulico	Tecnología de válvulas proporcionales para movimientos especialmente sensibles	●	●	●	●	●	●	●	●
	Joystick 4Plus o Fingertip	○	○	○	○	○	○	○	○
	Hasta tres circuitos hidráulicos para el control de los accesorios	○	○	○	○	○	○	○	○
	Posibilidades de parametrización de las funciones hidráulicas	●	●	●	●	●	●	●	●
	Minipalancas con reposabrazos, dos palancas	●	●	●	●	●	●	●	●
	Minipalancas con reposabrazos, tres o cuatro palancas	○	○	○	○	○	○	○	○
Unidades de accionamiento	Cinco programas de conducción para diferentes comportamientos de traslación y frenado	●	●	●	●	●	●	●	●
	Modo de ahorro energético Blue-Q	●	●	●	●	●	●	●	●
	Aceleración y marcha atrás suaves	●	●	●	●	●	●	●	●
	Unidades de accionamiento exentas de mantenimiento para traslación, dirección y elevación	●	●	●	●	●	●	●	●
	Componentes encapsulados para la protección contra el polvo y la humedad	●	●	●	●	●	●	●	●
	Filtro de aire seco con indicador de mantenimiento	●	●	●	●	●	●	●	●
	Filtro de aire adicional o preseparador ciclón	○	○	○	○	○	○	○	○
	Carretilla elevadora de gas con cilindros de gas propulsor	—	●	—	●	—	●	—	●
	Depósito de gas propulsor de 70 litros	—	○	—	○	—	○	—	○
	Parada automática del motor	○	○	○	○	○	○	○	○
	Precalentamiento del motor por medio de conexión de potencia externa	○	○	○	○	○	○	○	○
	Convertidor catalítico de 3 vías regulado	—	○	—	○	—	○	—	—
	Filtro de partículas diésel	○	—	○	—	○	—	○	—
Freno	Freno de láminas en baño de aceite, exento de desgaste	●	●	●	●	●	●	●	●
	Freno de aparcamiento electromecánico	○	○	○	○	○	○	○	○
	Freno de estacionamiento hidráulico	●	●	●	●	●	●	●	●
Seguridad	Centro de gravedad bajo de la carretilla y eje de dirección con cojinete oscilante elevado para la máxima estabilidad	●	●	●	●	●	●	●	●
	Rejilla protectora en el tejadillo	○	○	○	○	○	○	○	○
	Perfil estrecho del tejadillo protector para una óptima vista panorámica	●	●	●	●	●	●	●	●
	Sistema de retención Easybelt para la colocación y la retirada rápida del cinturón de seguridad	○	○	○	○	○	○	○	○
	Sistema de retención IWS con puerta con estribo a ambos lados	○	○	○	○	○	○	○	○
	Sistema de iluminación con diseño halógeno o LED, autorizado	○	○	○	○	○	○	○	○
	Luces de trabajo con diseño halógeno o LED	○	○	○	○	○	○	○	○
	Ventana en el tejadillo en el área de protección trasera, visibilidad mejorada en marcha atrás	●	●	●	●	●	●	●	●
	Luz intermitente de advertencia	○	○	○	○	○	○	○	○
	Dispositivo de advertencia STILL Safety Light, punto luminoso azul	○	○	○	○	○	○	○	○
	Control del cinturón de seguridad, la unidad de accionamiento se activa solo cuando el cinturón de seguridad está abrochado	○	○	○	○	○	○	○	○
	Limitador de velocidad ajustable por el conductor	○	○	○	○	○	○	○	○
	Control de velocidad de crucero Tempomat	○	○	○	○	○	○	○	○
	Medición de la carga con una precisión de ±5 por ciento	○	○	○	○	○	○	○	○
	FleetManager: derecho de acceso, detección de choque, informes	○	○	○	○	○	○	○	○

● Estándar   ○ Opcional   — No disponible



STILL, S.A.  
Pol. Ind. Gran Vía Sud  
c/Primer de Maig, 38-48  
E-08908 L'HOSPITALET LL.  
Teléfono: +34/933 946 000  
Fax: +34/933 946 019  
info@still.es

**Para más información véase:**  
**[www.still.es](http://www.still.es)**

STILL, Sevilla  
C<sup>a</sup> Sevilla-Málaga, Km. 4  
E-41500 Alcalá de Guadaira  
Teléfono: +34/055 630 631  
Fax: +34/955 631 957  
info@still.es

STILL, Madrid  
c/Coto Doñana, 10  
Area Empresarial Andalucía Sector, 1  
E-28320 Pinto  
Teléfono: +34/916 654 740  
Fax: +34/916 913 398  
info@still.es

Se certifica a STILL en las siguientes  
áreas: Gestión de la calidad,  
seguridad ocupacional, protección  
medioambiental y utilización de la  
energía.

