

Heftruck - Still RX20-16



Heftruck - Still RX20-16

WKH.4377



Elektrisch



5250mm



1600kg



8373



2019

Merk Still

Model RX20-16

Bouwjaar 2019

Specificaties

Aandrijving Elektrisch

Capaciteit 625Ah

Merk/Type GNB 5 PZS C25

Accu spanning 48V

Bouwjaar batterij 2019

Vrije-heffing 1800mm

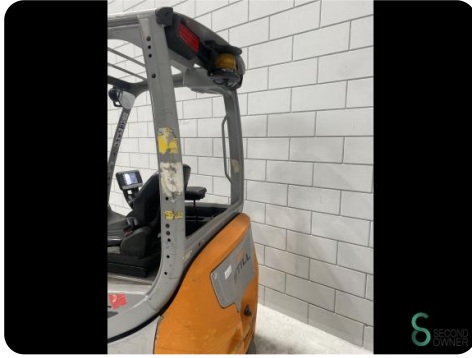
Afmetingen

Lengte 2100

Breedte 1150

Hoogte 2250

Gewicht 3246



Havenweg 6
6603AS Wijchen

T: +31 6 11462913
E: Koen@secondowner.com
W: <https://secondowner.com>



STILL		STILL GmbH Betzenstr. 10 D-22119 Hamburg	
Type-Modell-Typ /	Serial no.-No. de série-Serien-Nr. /	year-année-Baujahr	
TX20-16	516221V00239	2019	
Nominal capacity Capacité nominale Nennlastfähigkeit	1600 kg	Unladen mass Masse à vide Leertgewicht	2348 kg
Battery voltage Tension batterie Nennspannung	48 V	max. lift. capacity max. Hebeleistung	698 kg
Rated drive power Puissance mot nom. Nenn-Antriebsleistung	13 kW		612 kg
See Operating Instructions voir Manuel d'emploi siehe Betriebsanleitung		CE	