

## Vierzijdige schaafmachine - Weinig Powermat 600 Compact



### Vierzijdige schaafmachine - Weinig Powermat 600 Compact

HOU5.277



2014

**Merk** Weinig

**Model** Powermat 600 Compact

**Bouwjaar** 2014

### Specificaties

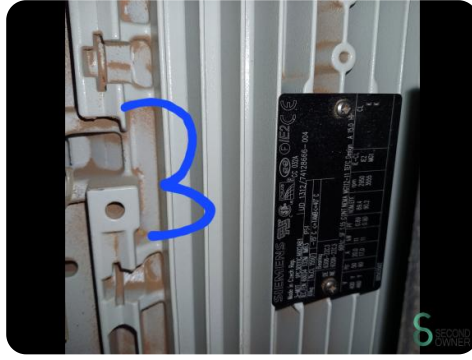
### Afmetingen

<b>Lengte</b>	3620
---------------	------

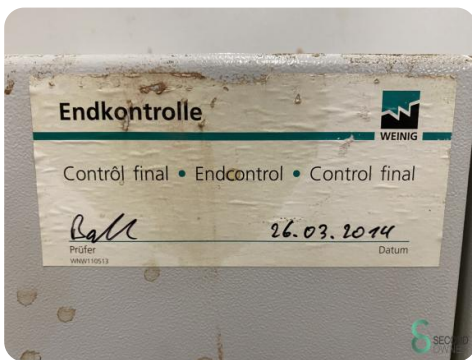
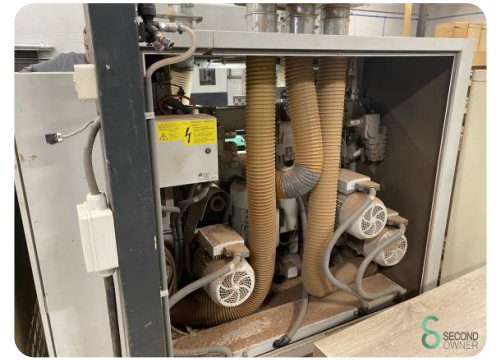
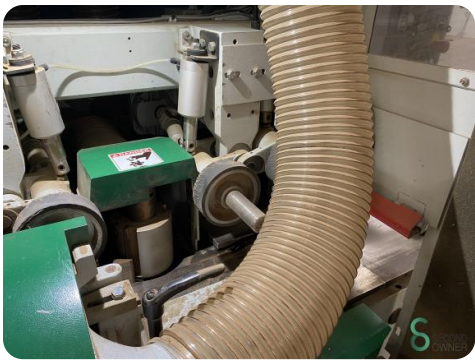
<b>Breedte</b>	2140
----------------	------

<b>Hoogte</b>	1650
---------------	------

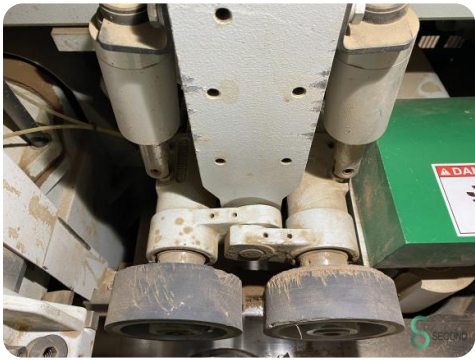
<b>Gewicht</b>	2500
----------------	------





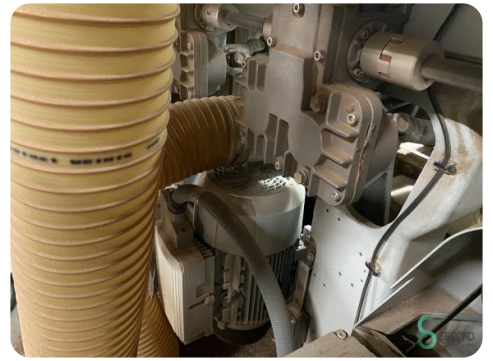






119676 <b>Powermat 600 Compact</b>	
machinenummer machine nr. WZL No. machine type machine type machine type machine type	2014 <b>C 19676</b>
bouwjaar construction year schakelschema nr. control scheme nr. aanspanning operating voltage aanspanning operating voltage aanspanning operating voltage	2014 <b>C 19676</b> 3X400 V 50 HZ 24 V 0 HZ V HZ V
verbruikspanning van de zwaartemotor operating voltage of the heavy motor aanspanning hoofdmotor main motor voltage aanspanning hoofdmotor main motor voltage aanspanning hoofdmotor main motor voltage aanspanning hoofdmotor main motor voltage	20 A 80 A 125 A
vermogen power aanspanning operating voltage aanspanning operating voltage aanspanning operating voltage	41 KW 31 mA
Michael Weinig Aktiengesellschaft Weinstraße 24, D-47841 Taubertschotheim	

ATT  
 Avant de  
 en march  
 Si tou  
 contact sc  
 OPG  
 Voor de inb  
 machine o  
 contactchro  
 LE  
 Voor inbedrijf  
 dient U te c  
 kontaktes  
 vastge  
 ACH  
 Vor inbedrie  
 samtiche K  
 auf fester  
 Franz 738  
 Be  
 Beschermings  
 volgens V  
 isulatie- en fu  
 2N 60 20



AE 1114.901

Opening in this enclosure must be covered with suitable plastic system or equivalent with the same type.

File No. 1380 - C

UL LISTED

CE Marking

Dir. No. 155730

AE 1114

Machine ID	119676
Machine Year	2014
Machine Model	Powermat 600 Compact
Machine Voltage	3X400 V
Machine Frequency	50 HZ
Machine Power	24 V
Machine Frequency	0 HZ
Machine Power	V
Machine Frequency	HZ
Machine Power	V
Machine Frequency	V
Machine Power	20 A
Machine Frequency	80 A
Machine Power	125 A
Machine Frequency	41 KW
Machine Power	31 mA

**ATTENTION !**  
 Avant de mettre la machine en marche, il faut vérifier si tous les vis de contact sont ajustés fixes.

**OPGEPAST !**  
 Voor de inbedrijfname van de machine controleren of de contactschroeven goed vast zitten.

**LET OP !**  
 Voor inbedrijfname van de machine dient U te controleren, of de contactschroeven goed vastgedraaid zijn.

**ACHTUNG !**  
 Vor Inbetriebnahme der Maschine sämtliche Kontaktschrauben auf festen Sitz prüfen.

**Bevestiging**  
 Beschermingsleidingsysteem getest volgens VDE 0100 deel 510. Isolatie- en functionele test volgens EN 50 204-1 hoofdetik 19.

**Achtung!**  
 Die Maschine darf nur an ein Versorgungsnetz mit Rechtsdrehfeld angeschlossen werden.

**Let op!**  
 De machine mag uitsluitend op een voedingsnet met een rechts draaiveld worden aangesloten.

Michael Weinig Aktiengesellschaft

Havenweg 6  
 6603AS Wijchen

T: +31 6 57668226  
 E: Glenn@secondowner.com  
 W: <https://secondowner.com>

